

32

**Участник 1
Александр Вирко**



**Участник 2
Екатерина Ясинская**



**Преподаватель
Густова Анна Юрьевна**

БрГТУ, Беларусь, г.Брест



00
раздел

ПРОЕКТ МОДЕРНИЗАЦИИ
МЕСТО ДЕЙСТВИЯ
МАСТАЦКАЕ ДУО

Ясинская Екатерина
Вирко Александр



СЕН-ГОБЕН 2023



BSTU_BREST_BELARUS



00

Проблемы: обилие осадков, кол-во машиномест

раздел



школа

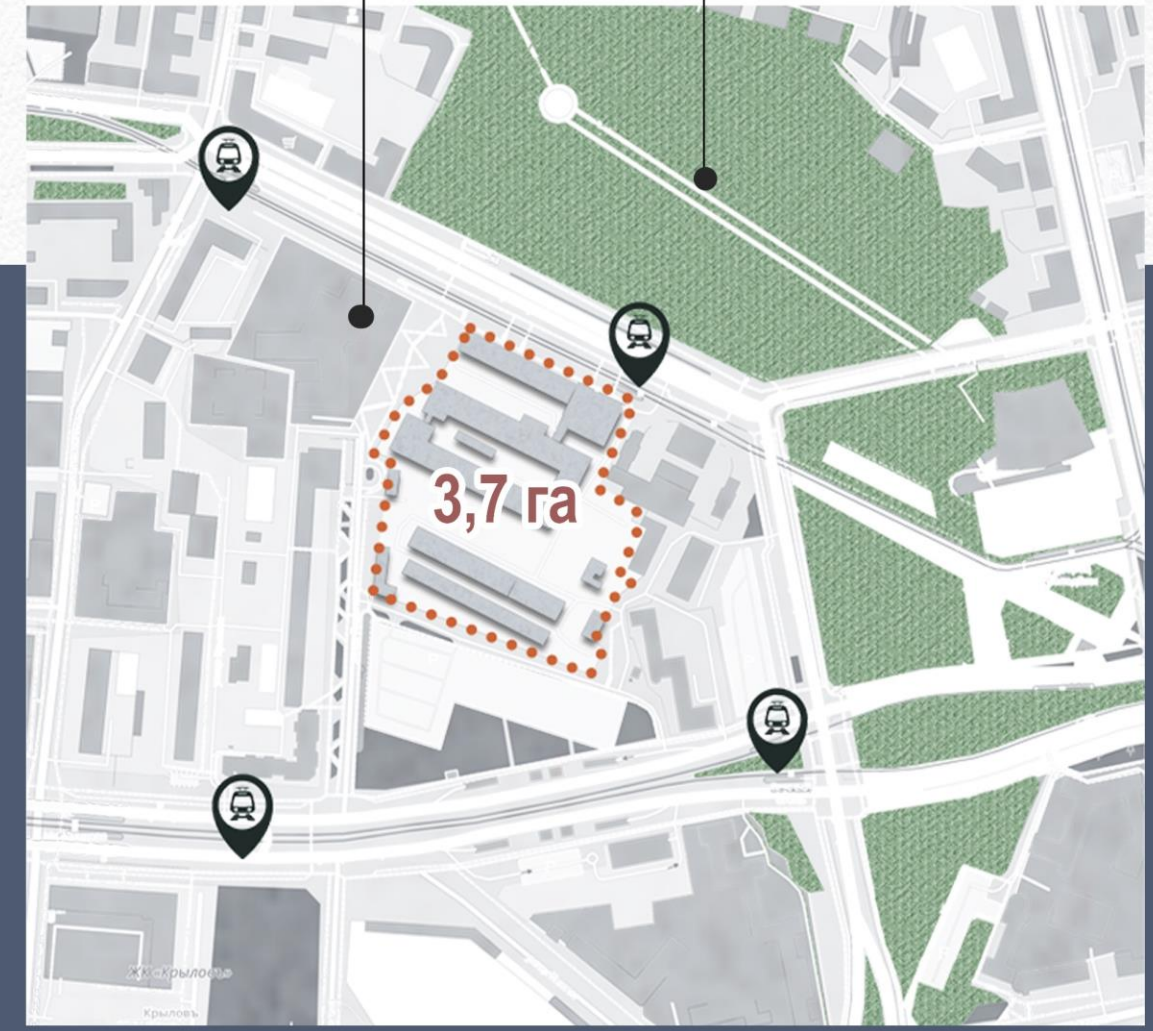
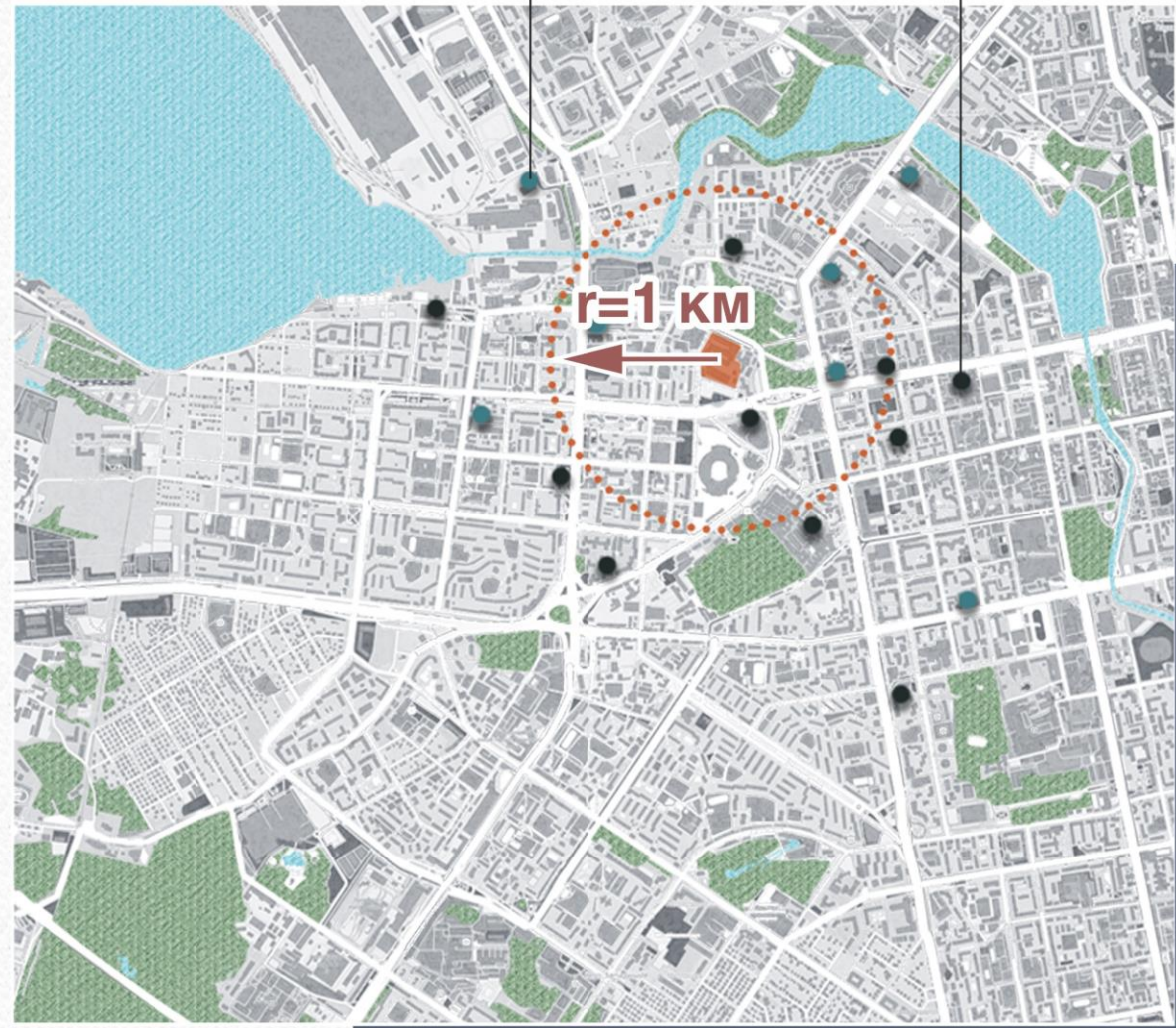


парк 22
Партсъезда

торгово-офисный
центр



гостиница



МЕСТО ДЕЙСТВИЯ

ЖИЛЬЕ



КУЛЬТУРА



РАБОТА



ОТДЫХ





00
раздел

Школа

Верх-Исетский бульвар

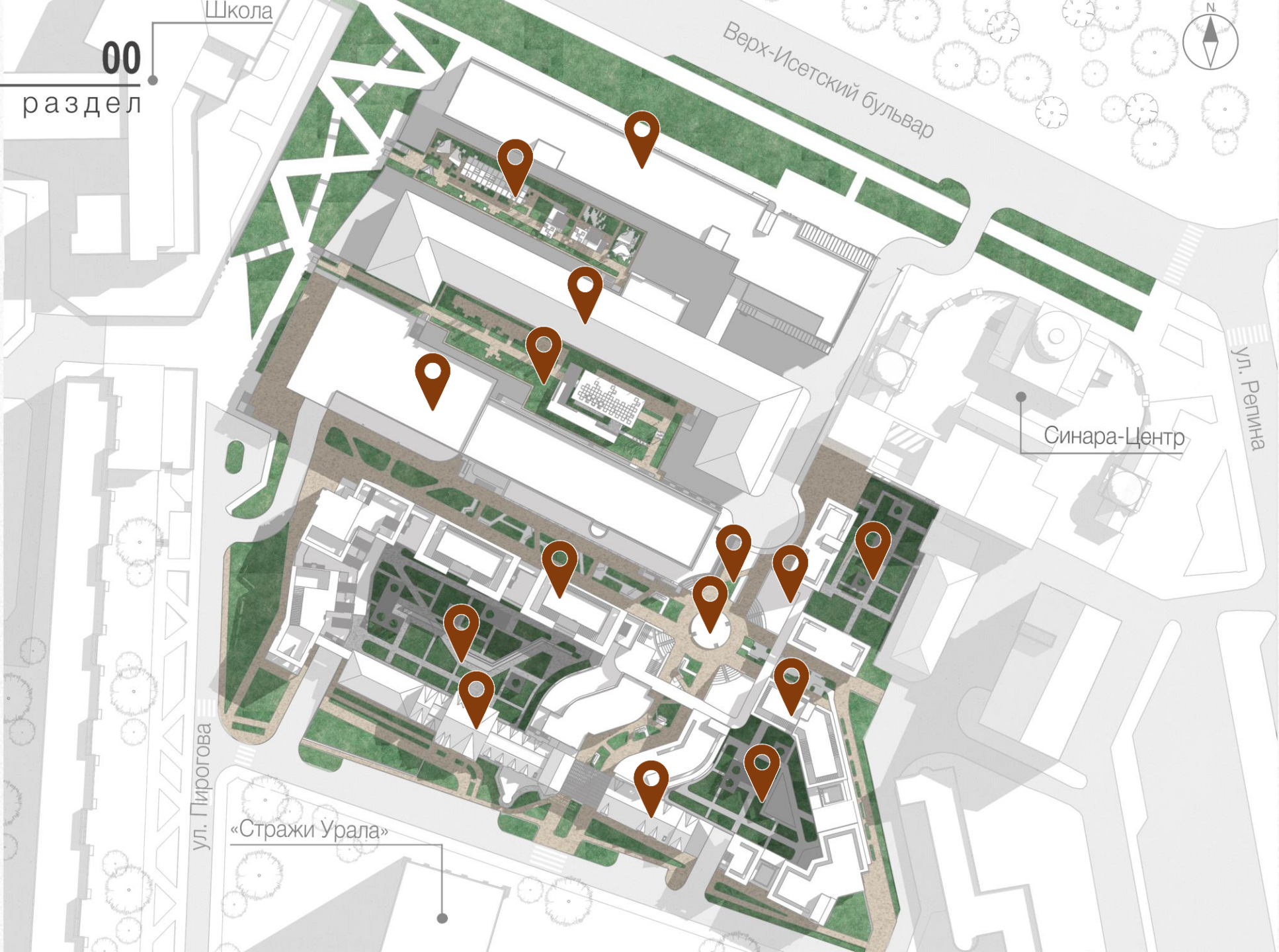


Синара-Центр

ул. Регина

ул. Пирогова

«Стражи Урала»

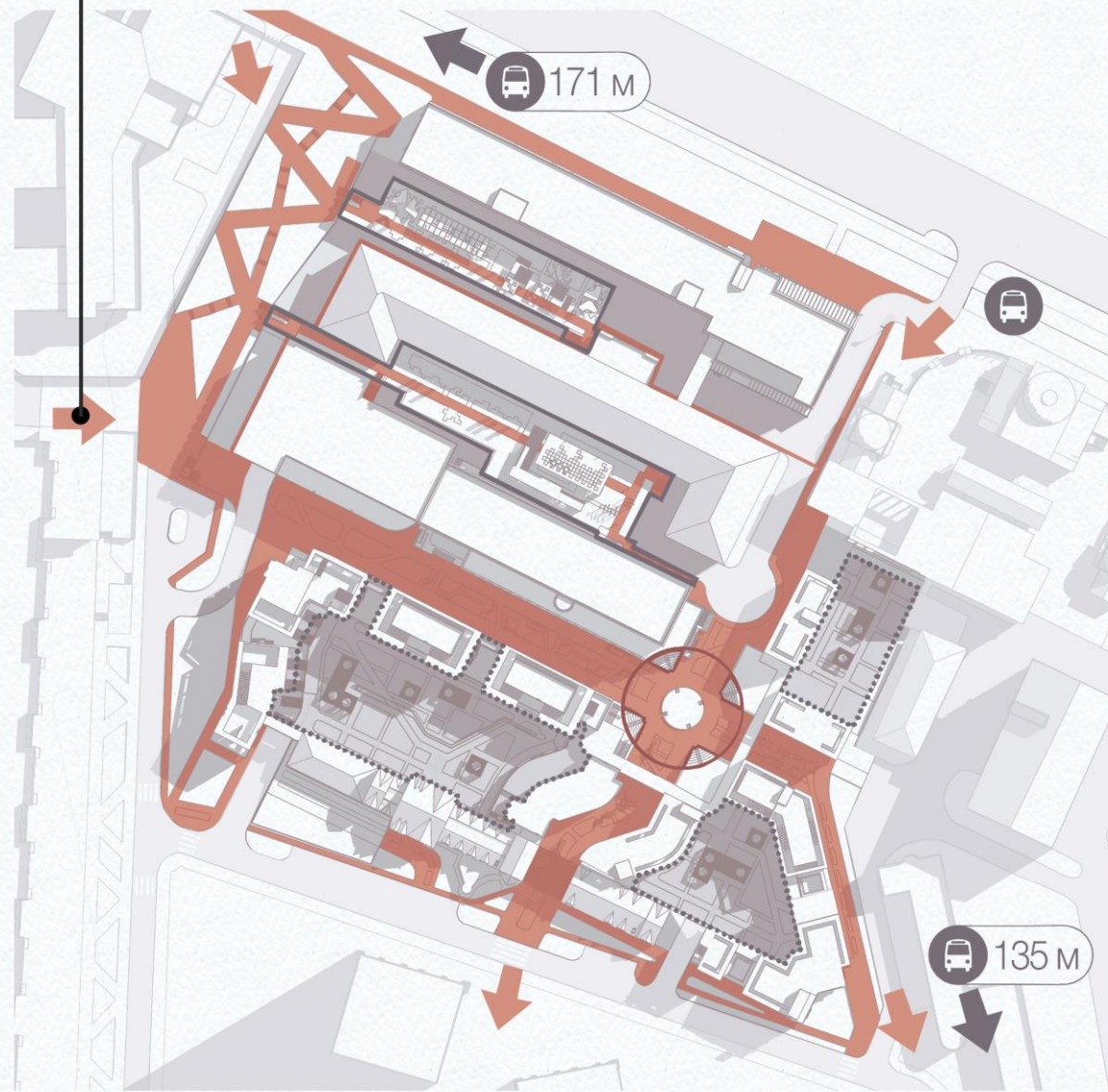


00
раздел

въезд/выезд
на парковку ↓

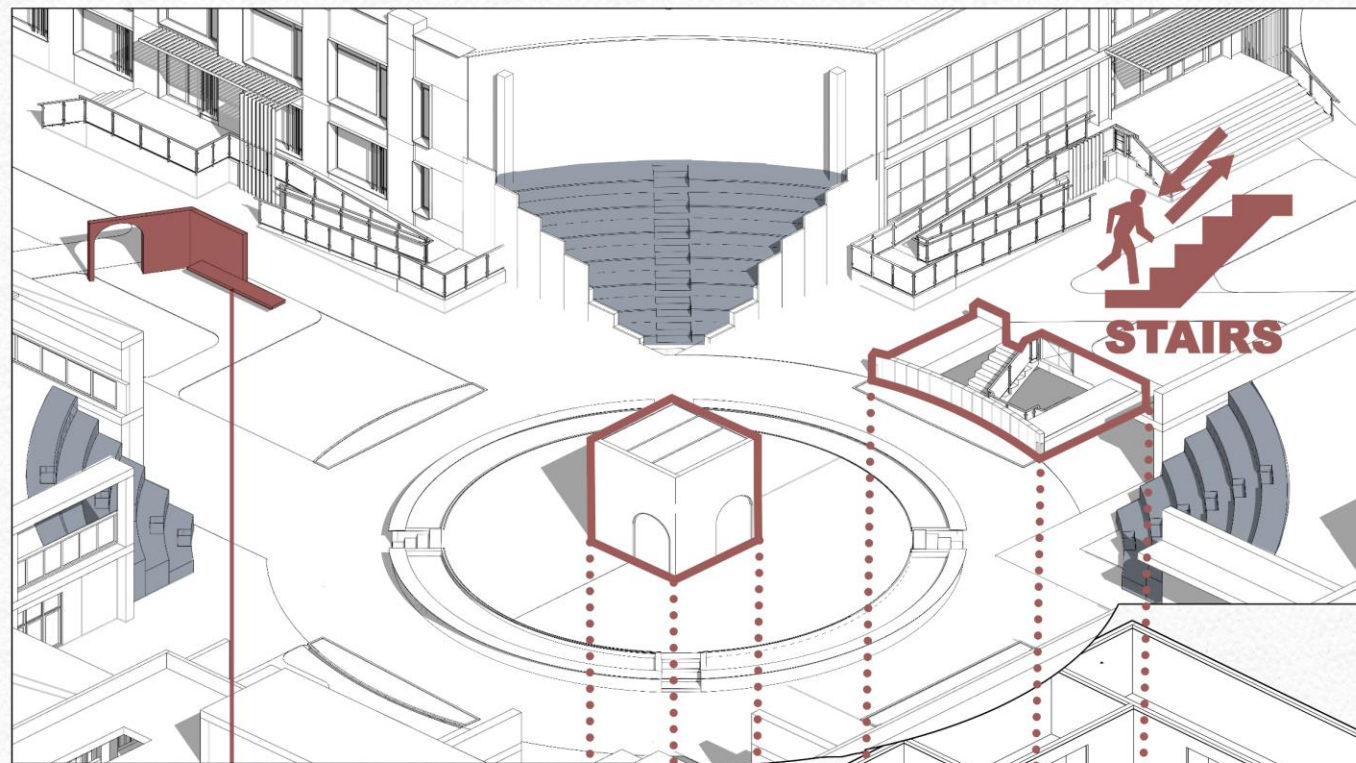


пешеходные потоки ↓

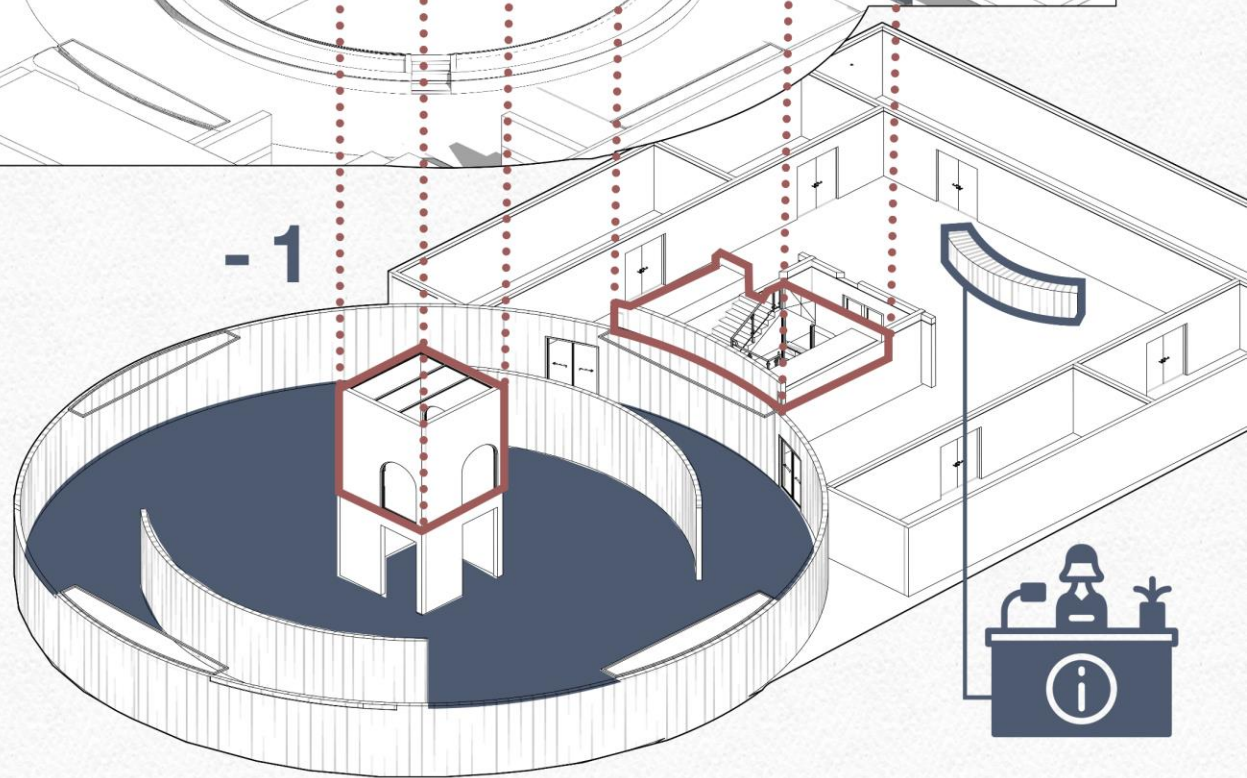


КУЛЬТУРА ОТДЫХ





-1

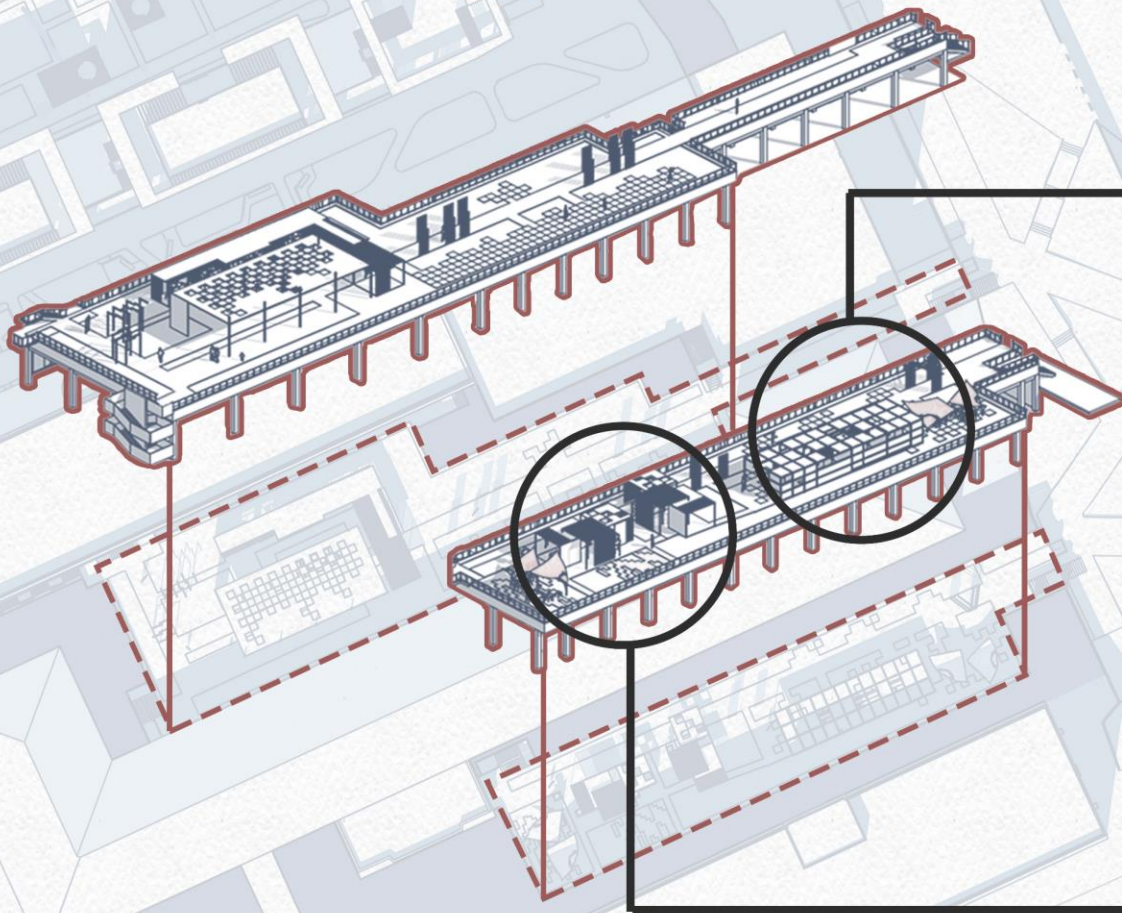




01



раздел ОТДЫХ



01

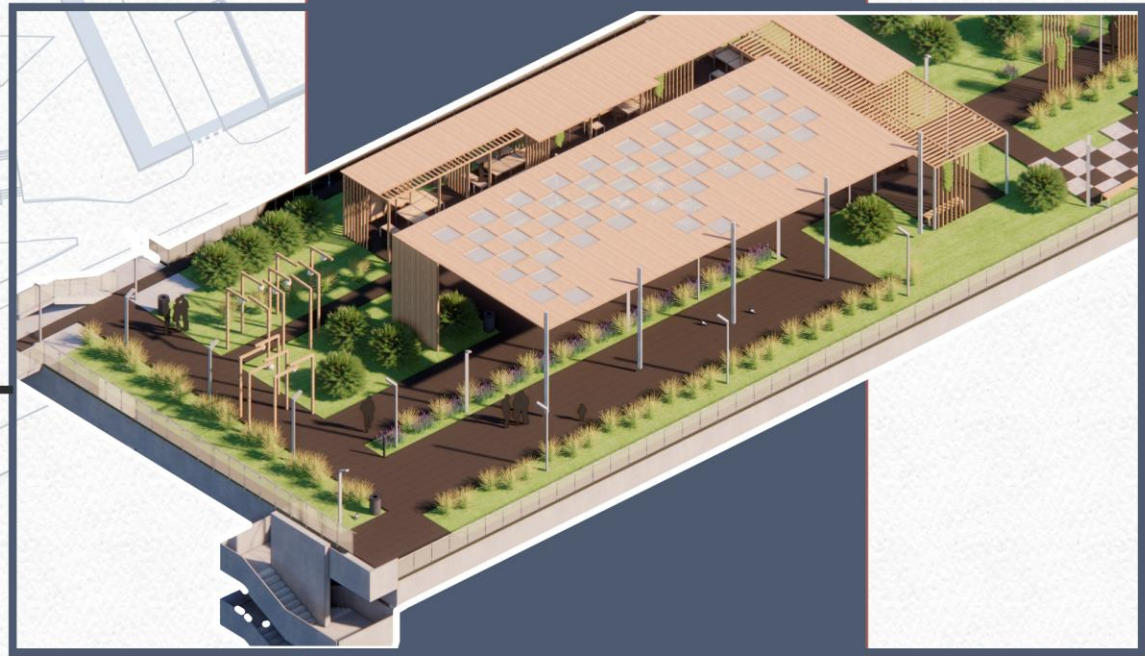
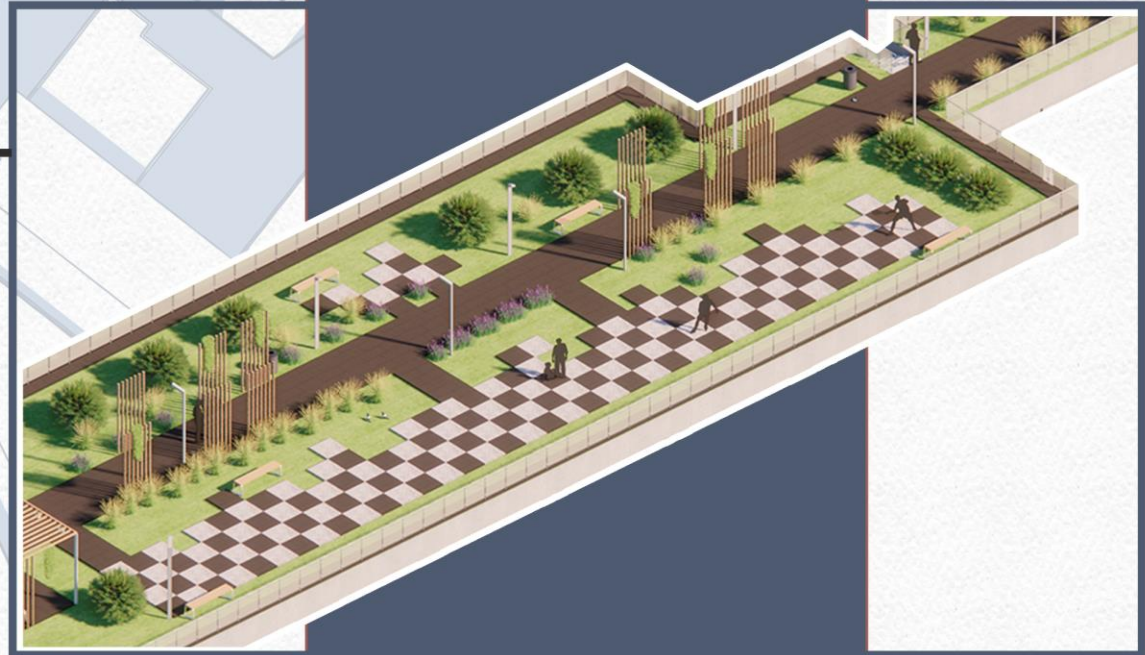
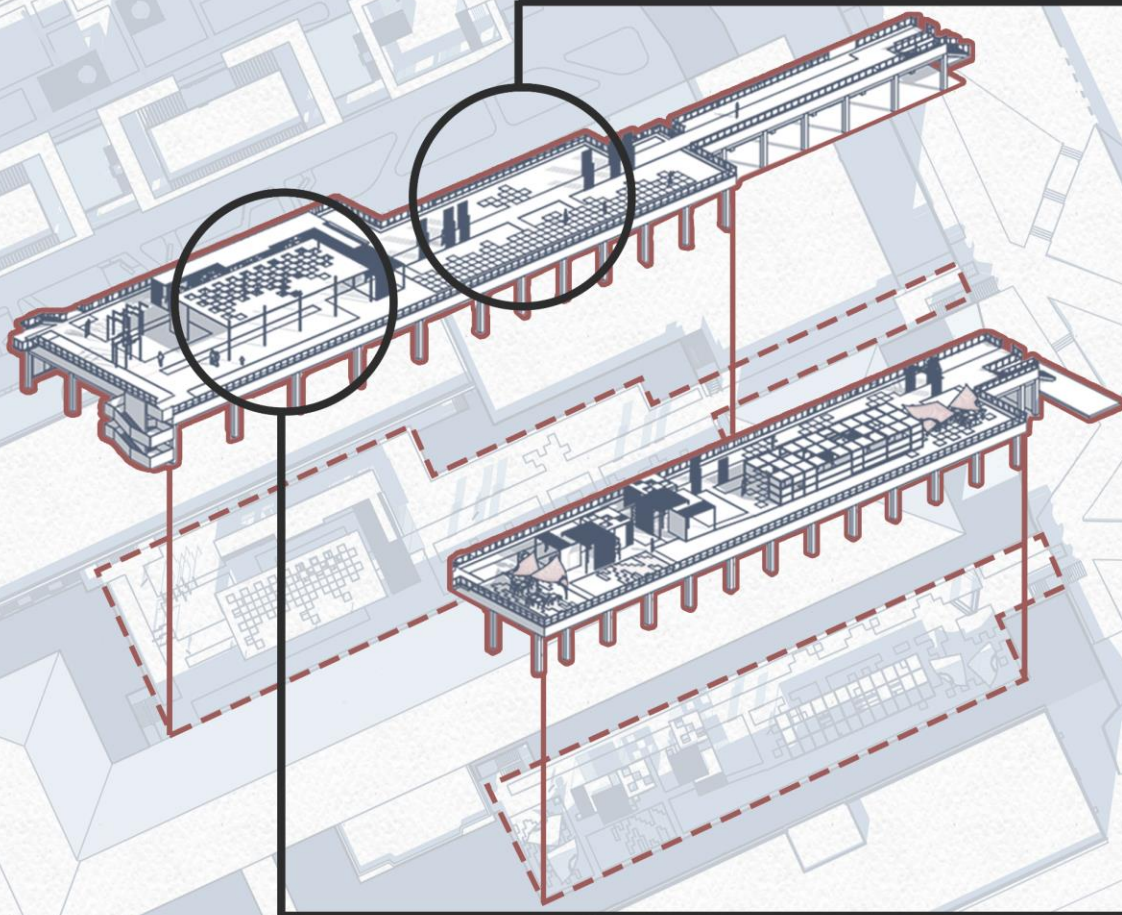
раздел **ОТДЫХ**



01



раздел ОТДЫХ



Функции надземных площадок

- ТИХИЙ ОТДЫХ
- АКТИВНЫЙ ОТДЫХ



сцена

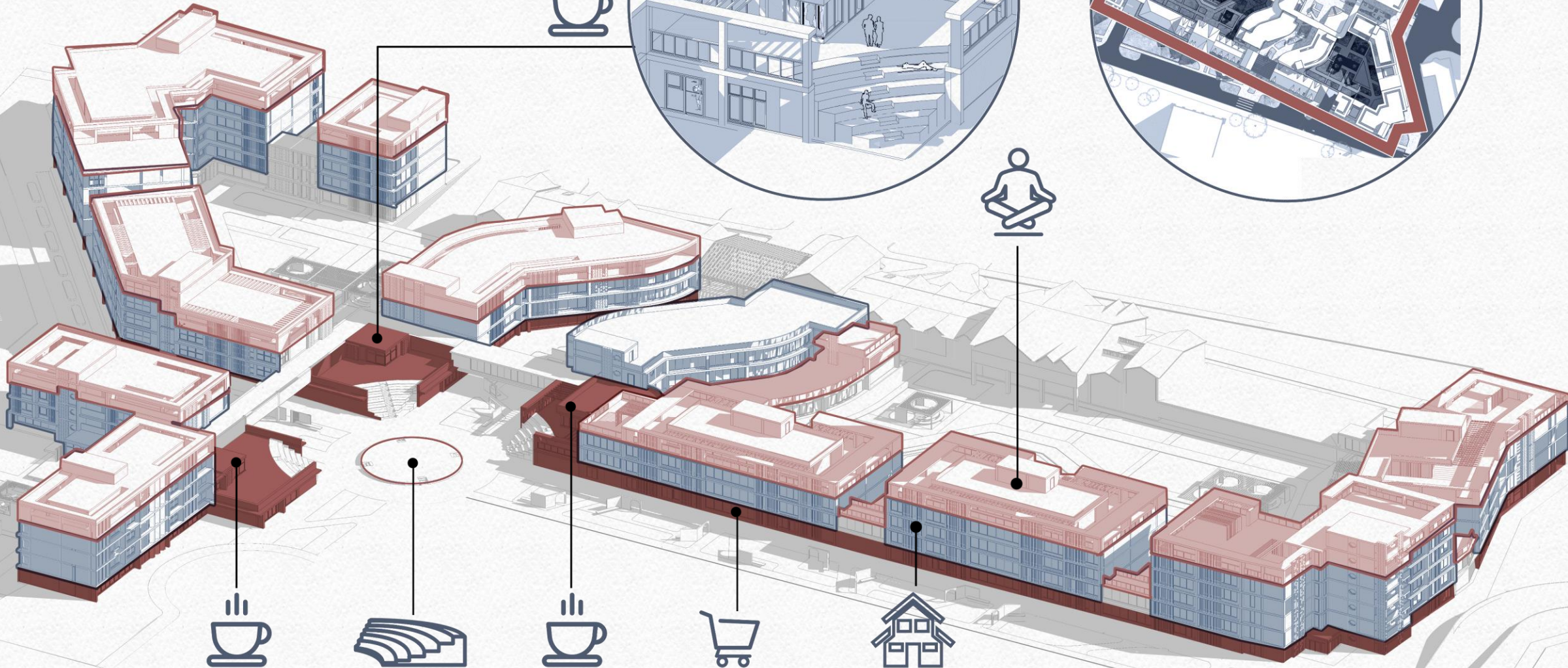
модульная
система
мебели





ЖИЛЬЕ







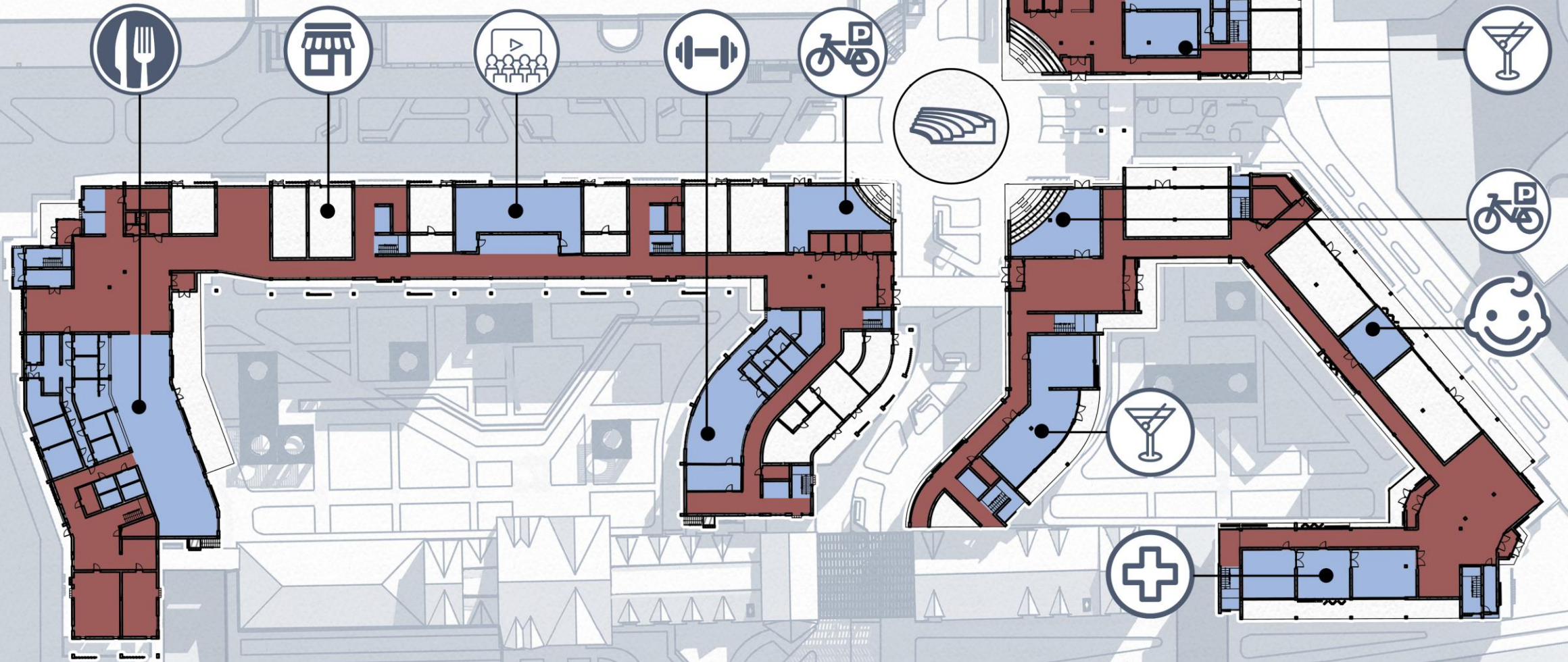
Торговые помещения



Зона апарт-отеля

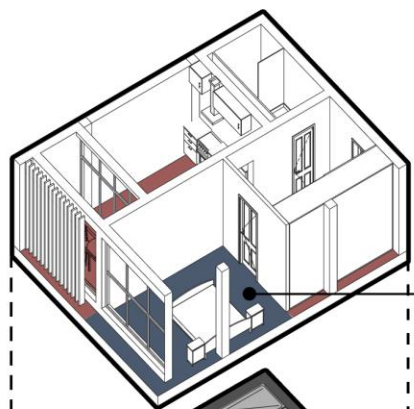


Помещения апарт-отеля

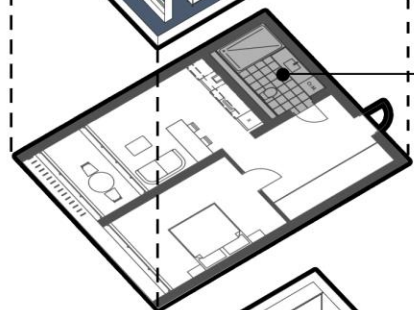




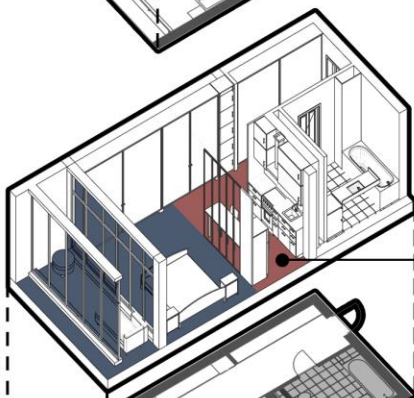




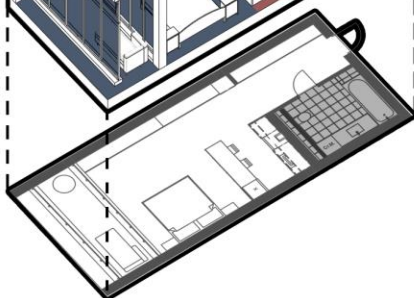

 частная
 зона



влажная
 зона




 общественная
 зона



ПОКАЗАТЕЛИ

Тип квартиры:

Евродвушка

Общая площадь
60 м²

Кухня-гостиная
14,85 м²

Жилая комната
14,62 м²

Санузел/ванная
6,93 м²

Тип квартиры:

Студия

Общая площадь
49 м²

Кухня
10,17 м²

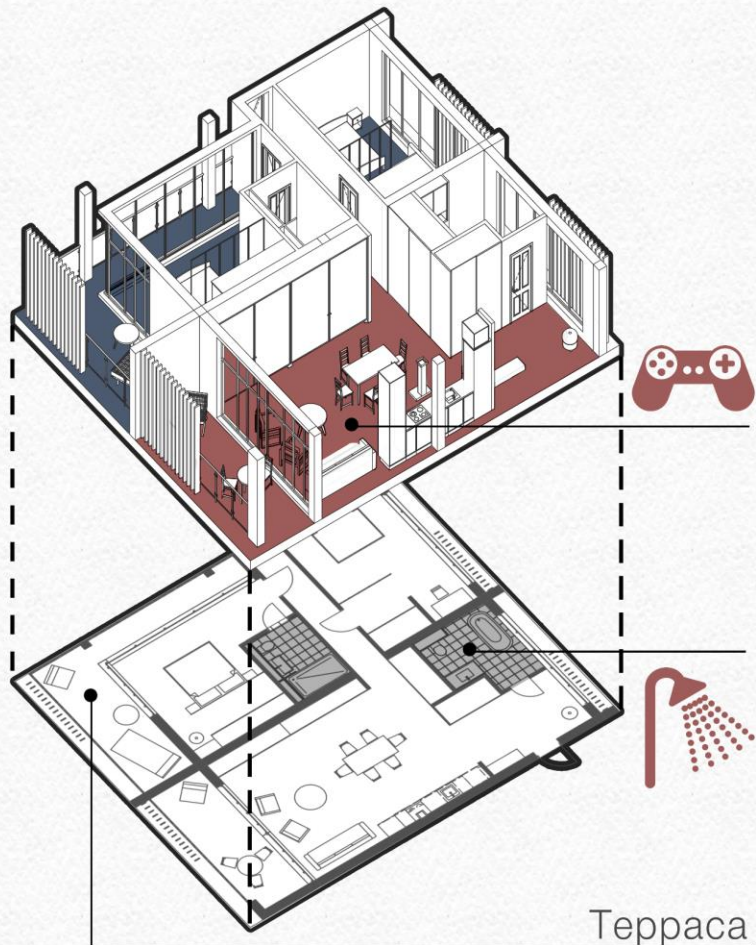
Жилая зона
16,38 м²

Санузел/ванная
7,5 м²

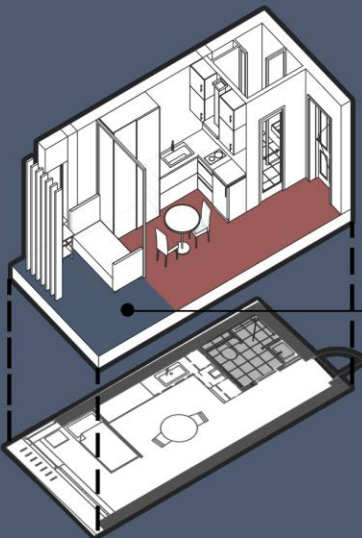


02

раздел ЖИЛЬЕ



Терраса
24,8 м²



Тип квартиры:

Апартаменты
Общая площадь
150 м²

- Кухня-гостинная
40 м²
- Жилая комната
20,8 м²
- Санузел/ванная
7,65 м²
- Мастер-спальня
21 м²
- Мастер-с/у
5,77 м²

ПОКАЗАТЕЛИ

Тип квартиры:

Микрожилье

Общая площадь
20,7 м²

- Кухня-гостинная
9,66 м²
- Жилая зона
5,4 м²
- Санузел/ванная
2,94 м²



02

раздел ЖИЛЬЕ



02

раздел ЖИЛЪЕ



10⁰⁰



02

раздел ЖИЛЬЕ



12⁰⁰



02

раздел ЖИЛЪЕ



16⁰⁰



02

раздел ЖИЛЪЕ

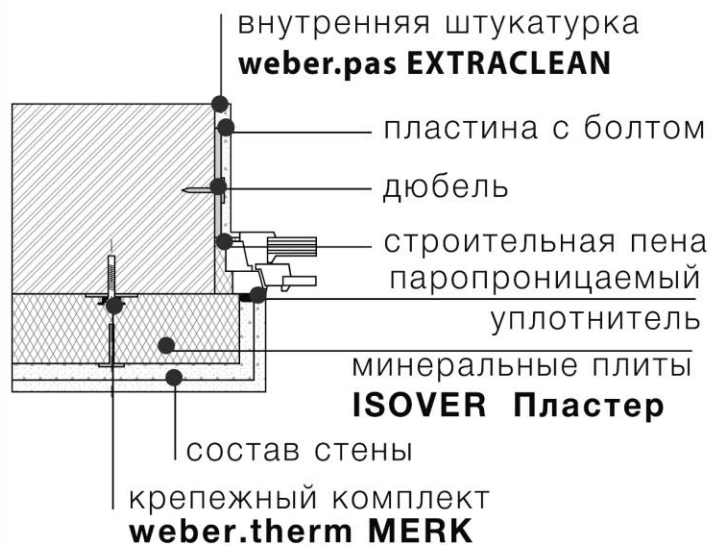


18⁰⁰



02 МУЛЬТИКОМФОРТ

раздел ЖИЛЬЕ ОСВЕЩЕНИЕ



ЭНЕРГОСБЕРЕЖЕНИЕ



пассивные меры
энергосбережения
(ориентация здания в
пространстве)



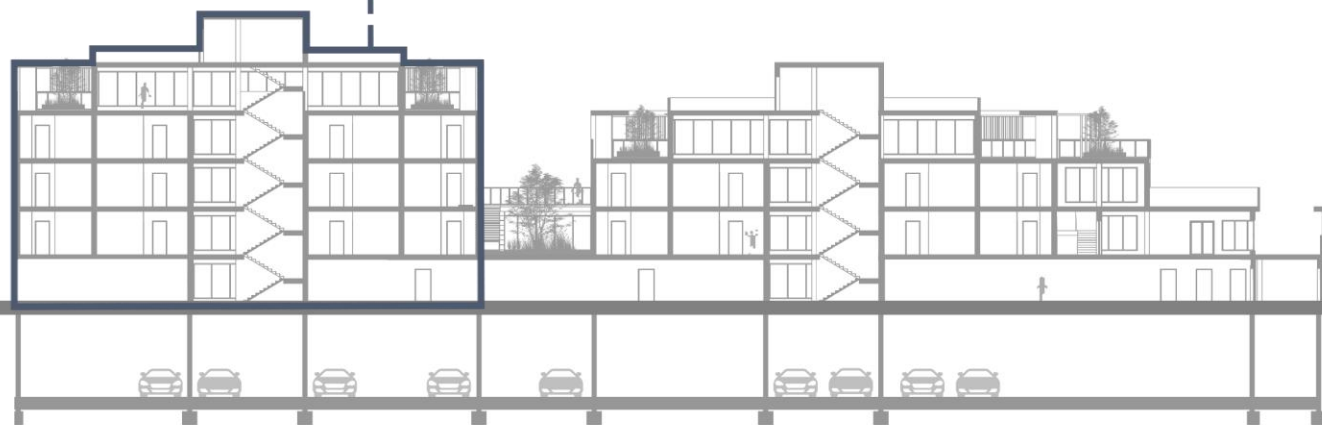
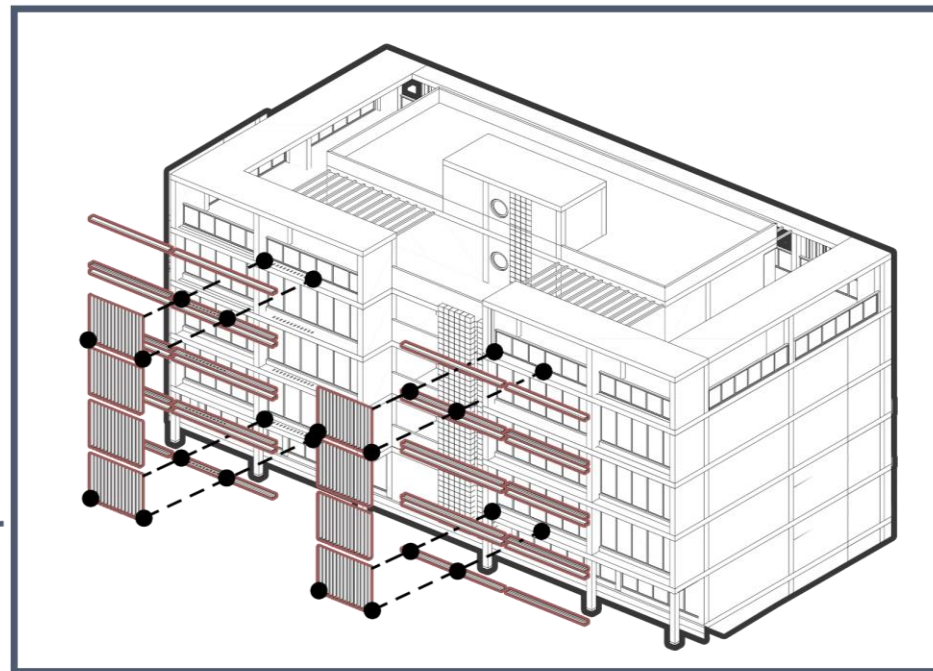
снижение светового
потока на 30% в
ночное время



аккумуляция
электрической
энергии



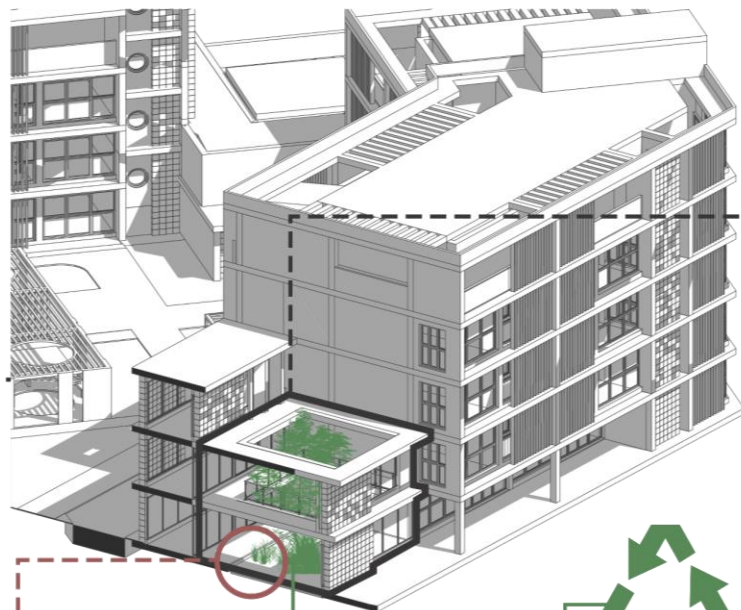
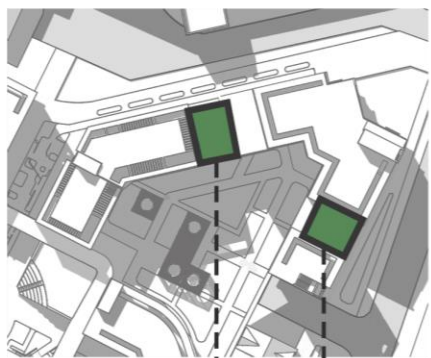
модульная система регулируемых
оконных панелей



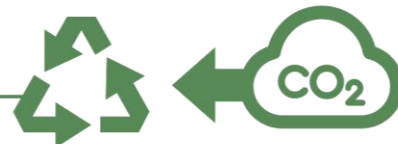
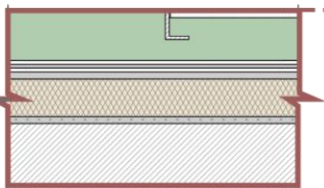
стеклянные перегородки
больше проникание света

02 МУЛЬТИКОМФОРТ

раздел ЖИЛЬЕ КАЧЕСТВО ВОЗДУХА



- грунт
- дренажный слой
- водоизол. мастика **weber.tec superflex**
- стекловолокно
- грунтовка **weber.tec 901**
- руберойд с проклейкой швов
- теплоизол. плиты XPS
- стяжка
- пароизоляция
- ж/б плита



гидрофобная фасадная штукатурка
WEBER.PAS EXTRACLEAN 2 мм

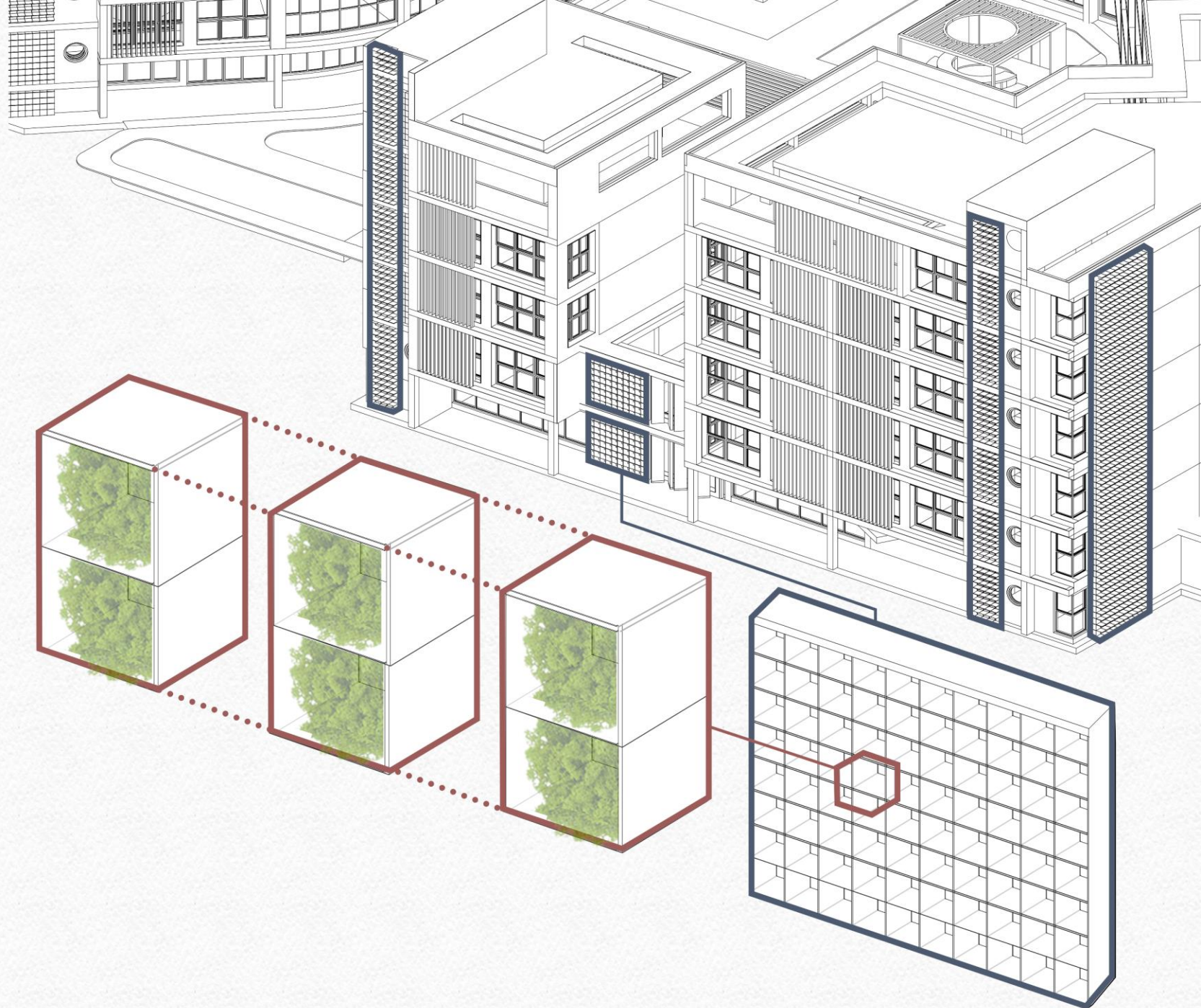
гидрофобная внутренняя штукатурка
WEBER.PAS EXTRACLEAN



датчики
запыленности и
уровня CO₂

грунтовый теплообменник

рекуператор



02 МУЛЬТИКОМФОРТ

раздел ЖИЛЬЕ ТЕПЛОВОЙ КОМФОРТ. АКУСТИЧЕСКИЙ КОМФОРТ

SAINT-GOBAIN GLASS

стеклопакет с тройной изоляцией (SGG CLIMATOR MAX)

возможный альтернативный источник энергии
UV-индекс солнечной активности
Екатеринбурга 0-4



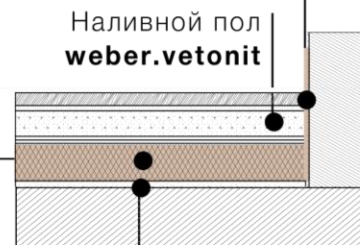
приборы учета тепловой энергии

**МИНИМИЗАЦИЯ
акустических мостов**
стяжка не соприкасается со стенами



прокладка для примыкания к стене **ISOVER**

ISOVER
Плавающий пол
выравнивающий слой

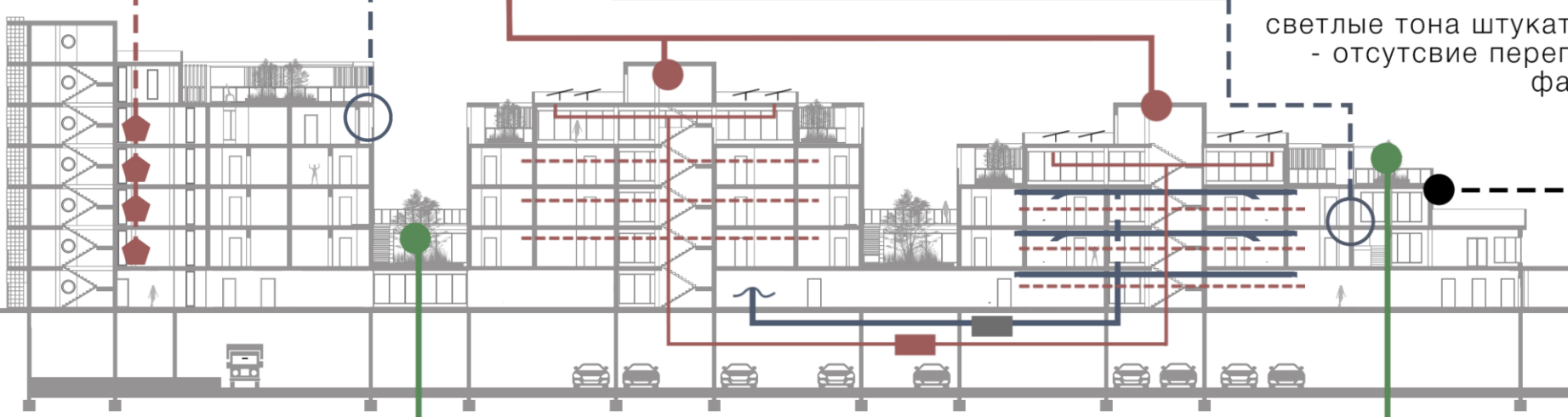


светлые тона штукатурки - отсутствие перегрева фасада



звукоизоляция воздуховодов
звукопоглощающие панели из стекловолокна **ISOTEC**

зелень и разрывы как шумопоглощающий экран



02 МУЛЬТИКОМФОРТ. КОМПЛЕКСНЫЕ РЕШЕНИЯ

раздел ЖИЛЬЕ ВОДНЫЕ РЕСУРСЫ

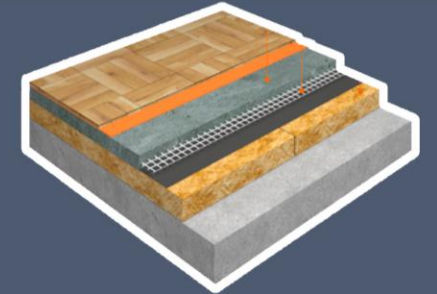
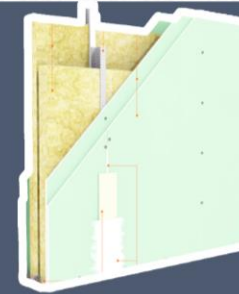
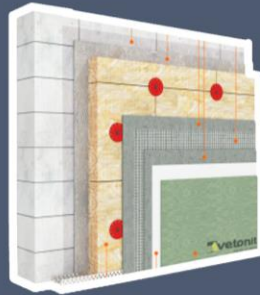
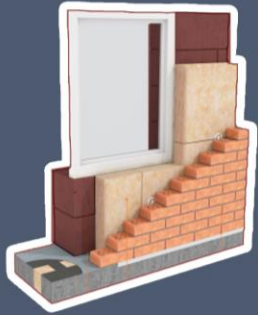
Стены из штучных материалов (каркас П-32)

Weber.Therm min (кварц + weber.pas extraclean)

C-2M50-2 Мультикомфорт

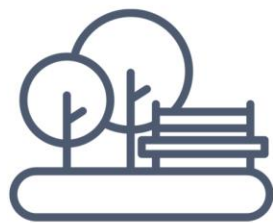
C-2M50-2 Аквастронг

Плавающий пол под ламинат + утеплитель ISOVER



02 МУЛЬТИКОМФОРТ

раздел ЖИЛЬЕ ВИЗУАЛЬНЫЙ КОМФОРТ



личное пространство
террасы
закрытый
внутренний двор



**светодиодное
освещение**



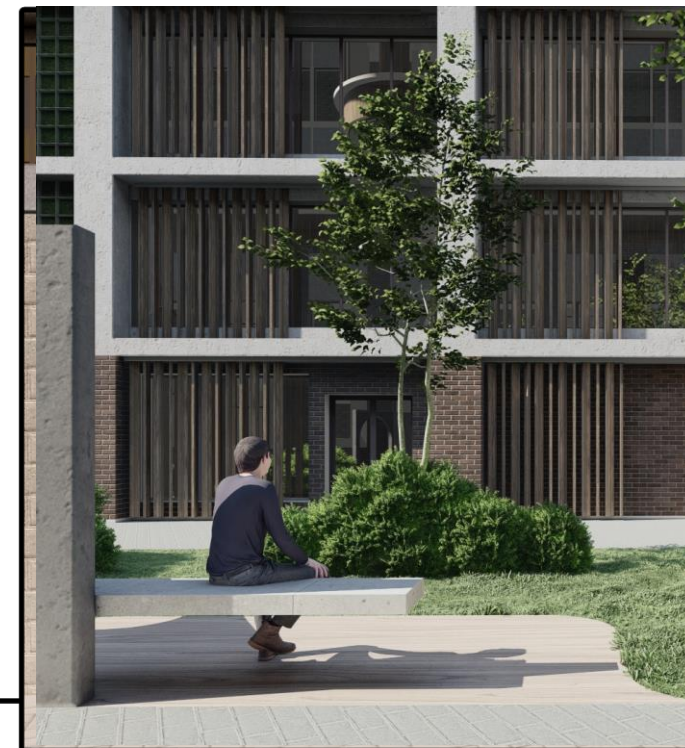
контакт с природой
вид на парк

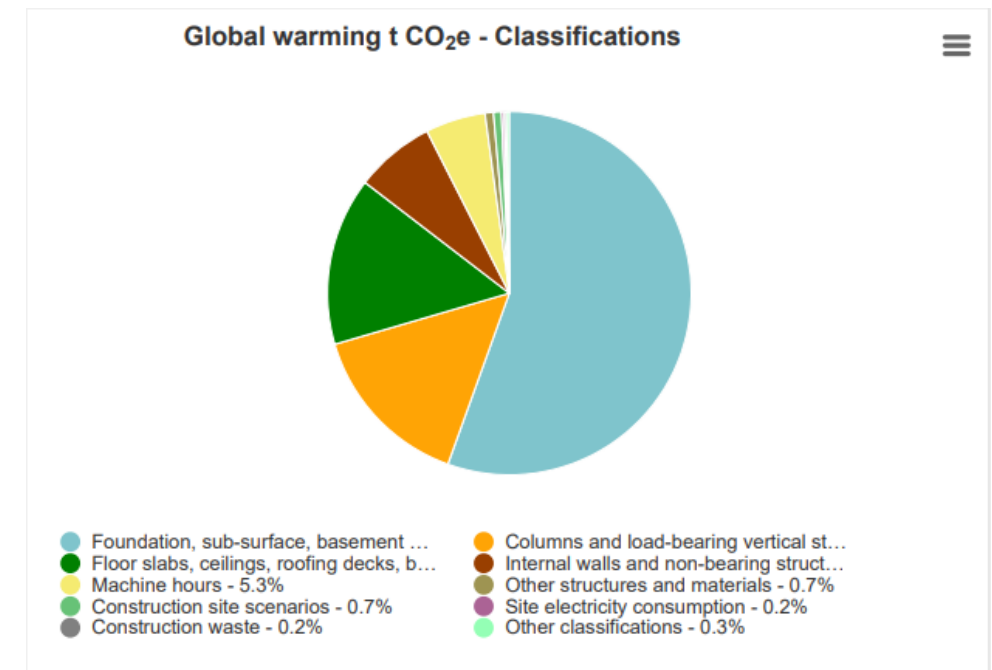
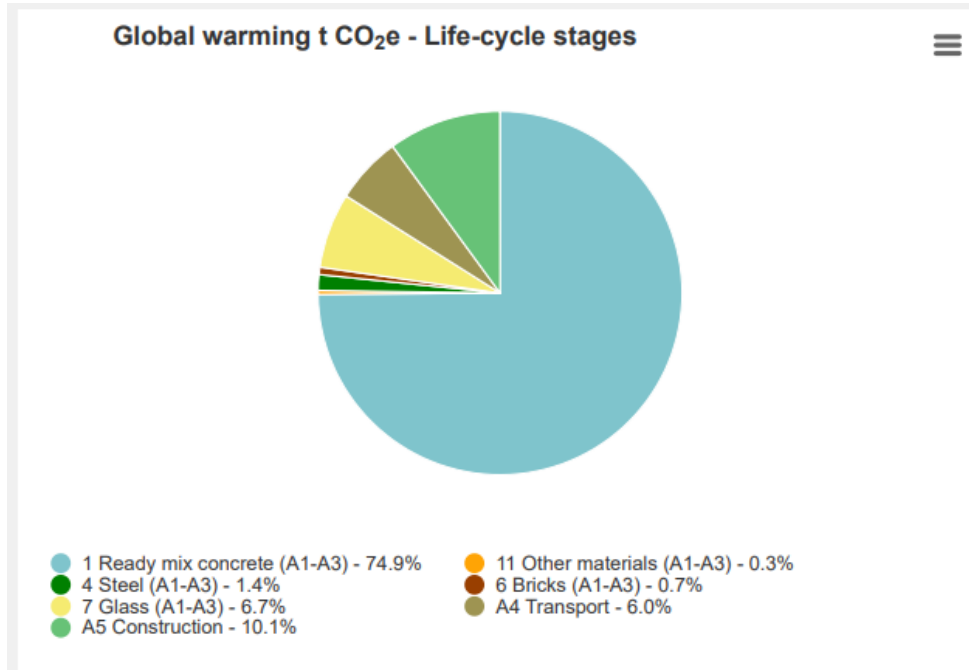
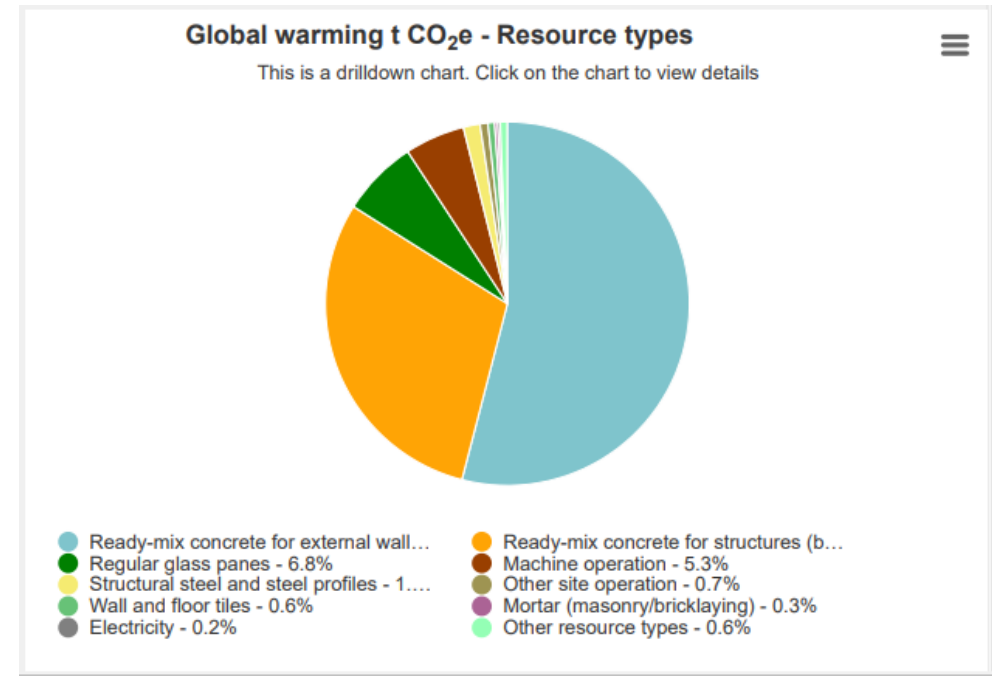
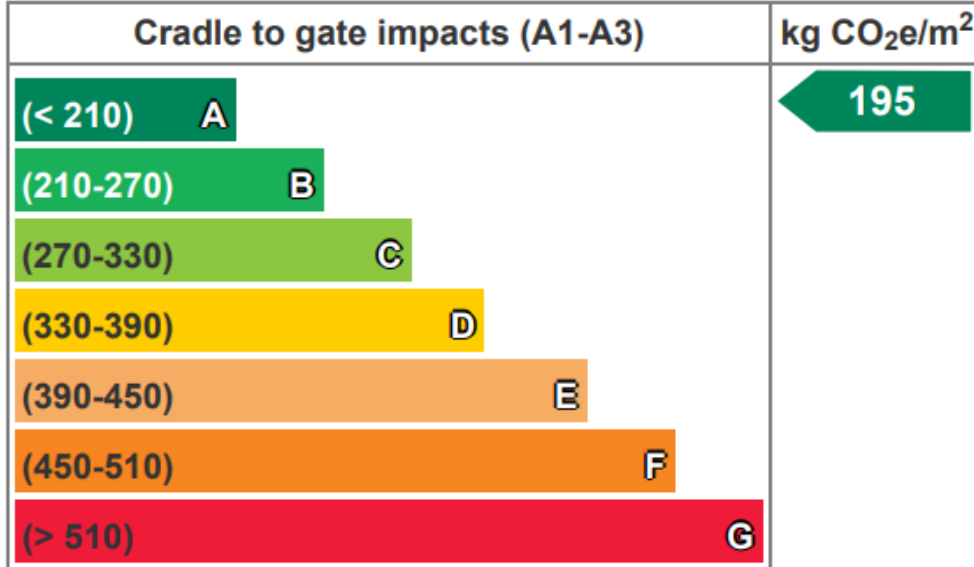


контакт с природой
вид на озелененную
улицу



модульные панели
защита от посторонних
взглядов





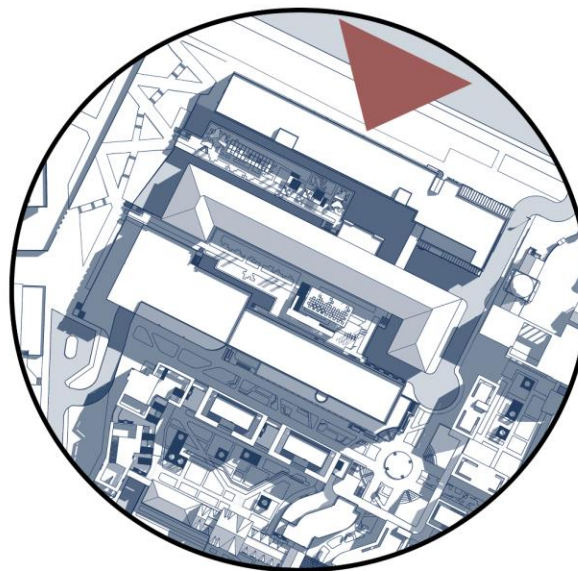


РАБОТА МОДЕРНИЗАЦИЯ





красный кирпич - главный материал всего проекта



арка
элемент пешеходной улицы



арка
элемент фасада

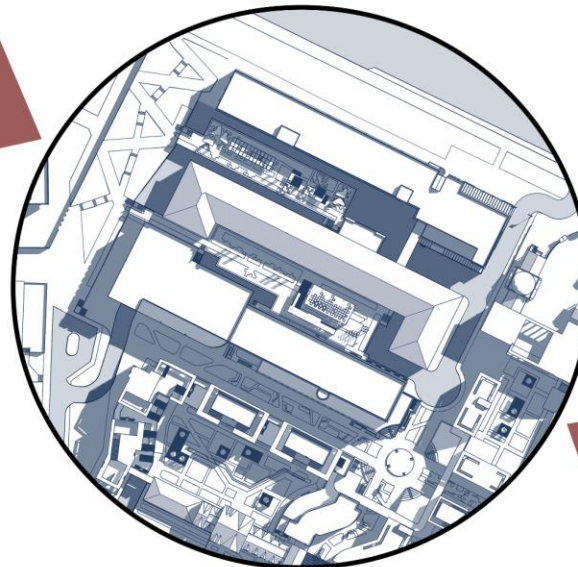
03

раздел **МОДЕРНИЗАЦИЯ**

решетчатые панели для скрытия
внешних блоков
кондиционирования



Фасад 1



Фасад 2

Фасад 1



Фасад 2



03



раздел РАБОТА



4-й этаж

офисы



3-й этаж

офисы



2-й этаж

торговые помещения



спортзал



1-й этаж

торговые помещения

продуктовый магазин



кафе

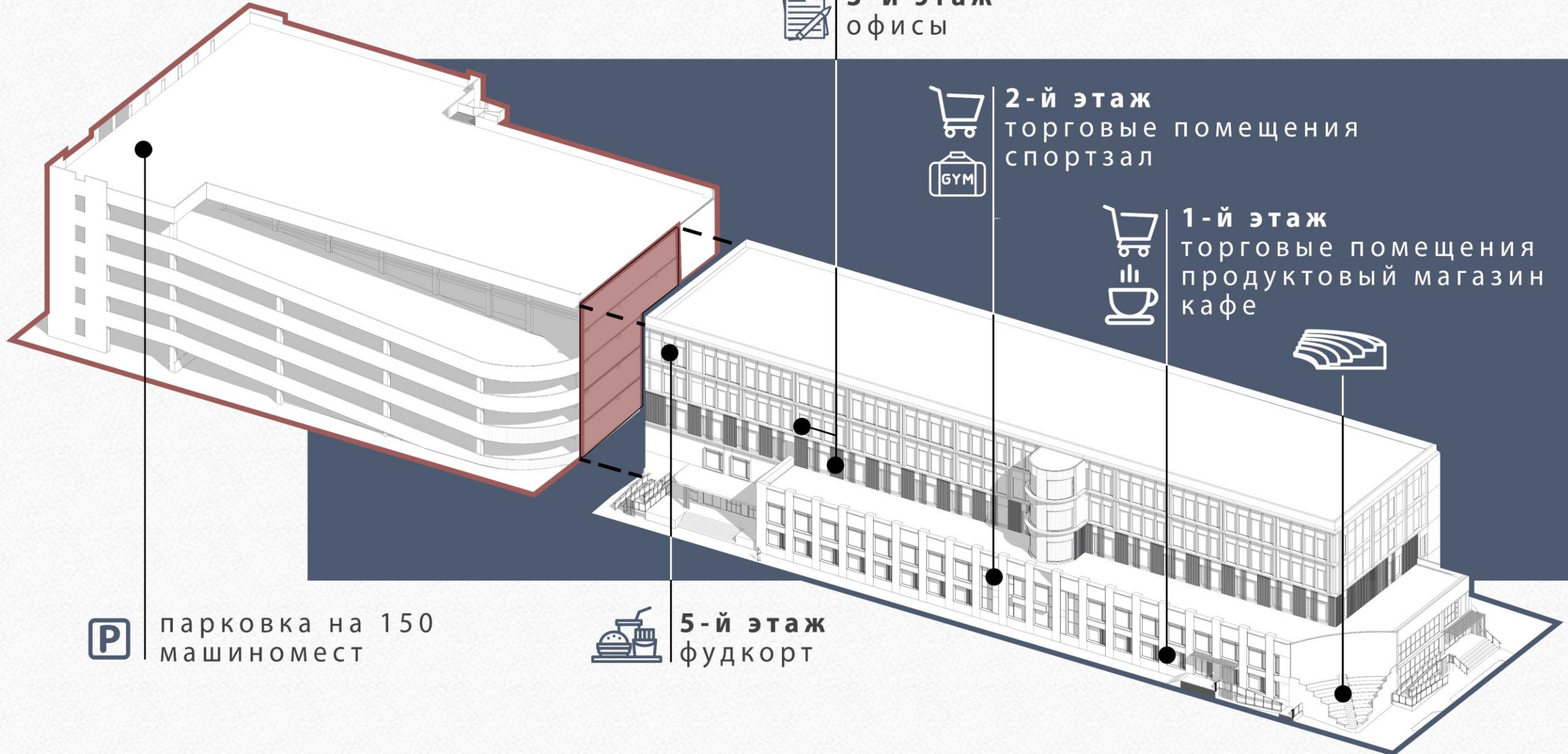


парковка на 150
машиномест



5-й этаж

фудкорт



СПАСИБО ЗА ВНИМАНИЕ

