

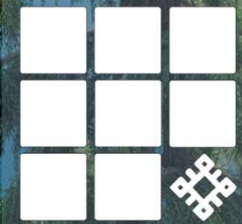
АРХИТЕКТУРНЫЙ СТУДЕНЧЕСКИЙ КОНКУРС 2023-2024

Уфа, Россия



КОМАНДА 46





КУБИК В КУБЕ

ПРОЕКТ КОМПЛЕКСНОГО РАЗВИТИЯ КВАРТАЛА

УФА



МУЗЕЙ СОВРЕМЕННОГО ИСКУССТВА

УФА

СИТУАЦИЯ И ПРОБЛЕМАТИКА

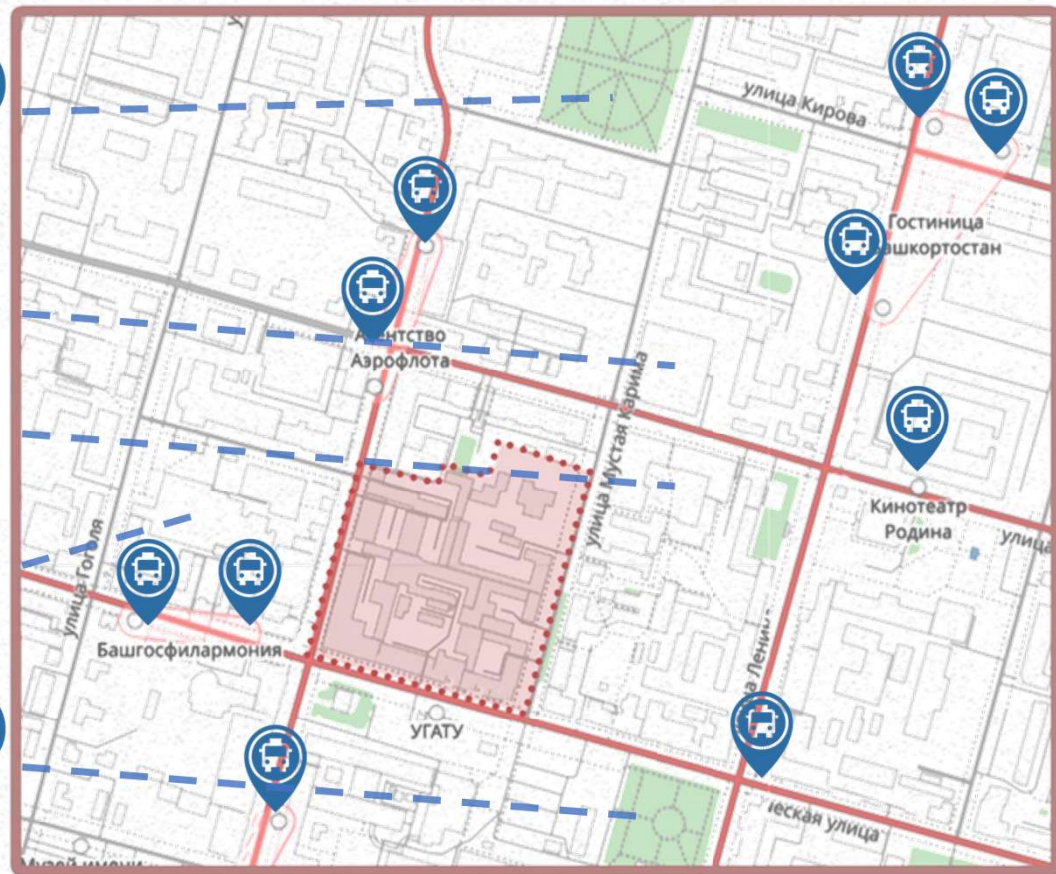
01



Плотная застройка Разрушенная архитектура
Отсутствие благоустройства Трудный климат

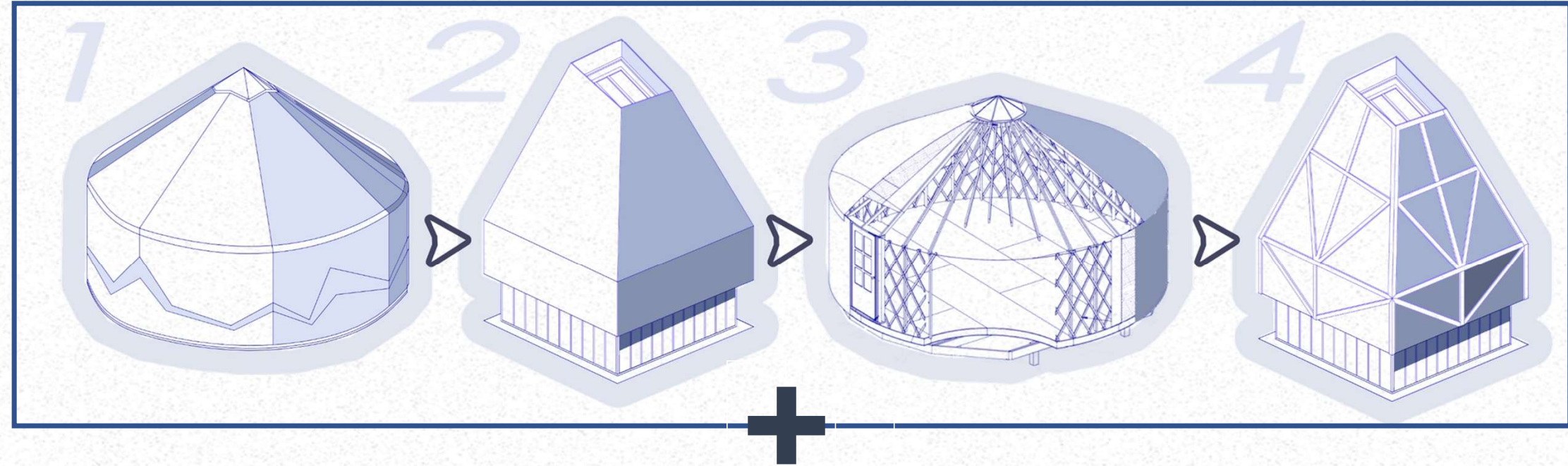


КВАДРАТ



МАЛЕНЬКИЙ И УЮТНЫЙ ДОМ 02

концепция и направление 



ИСТОРИЧЕСКАЯ
ОСНОВА, ОТБОР
ФУНКЦИИ



УПРОЩЕНИЕ
ФОРМЫ,
СОЗДАНИЕ БЛОКА

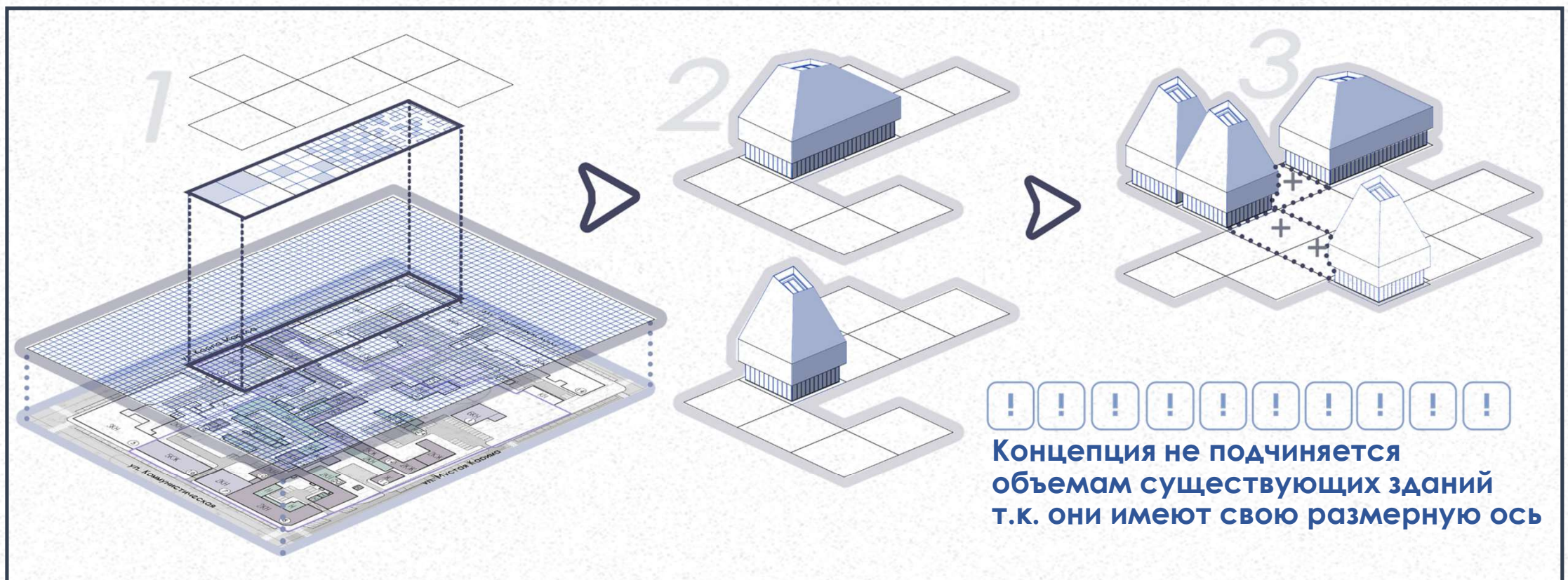


КОНСТРУКТИВНАЯ
ОСНОВА

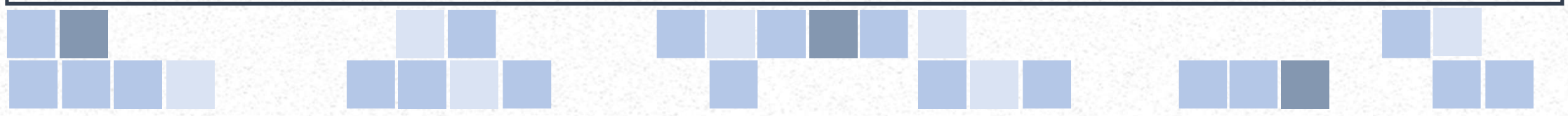


ВИЗУАЛЬНАЯ
СОПРОВОЖДАЮЩАЯ

концепция и направление КУБИК В КУБЕ

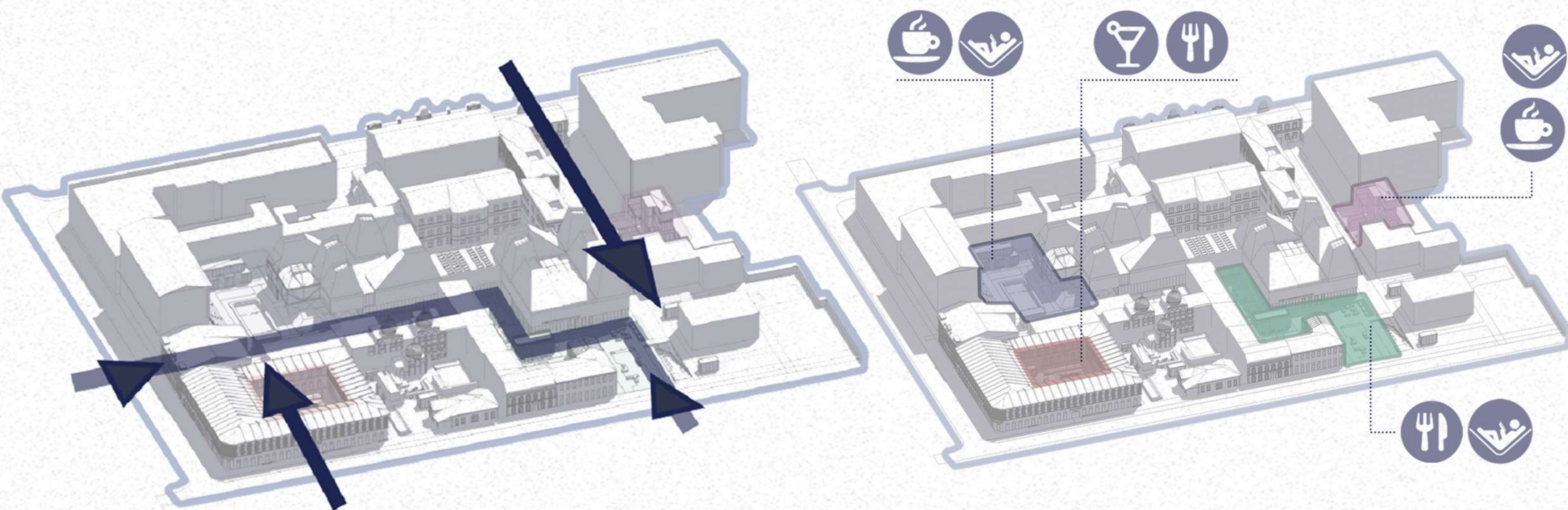


!!!!!!
Концепция не подчиняется
объемам существующих зданий
т.к. они имеют свою размерную ось

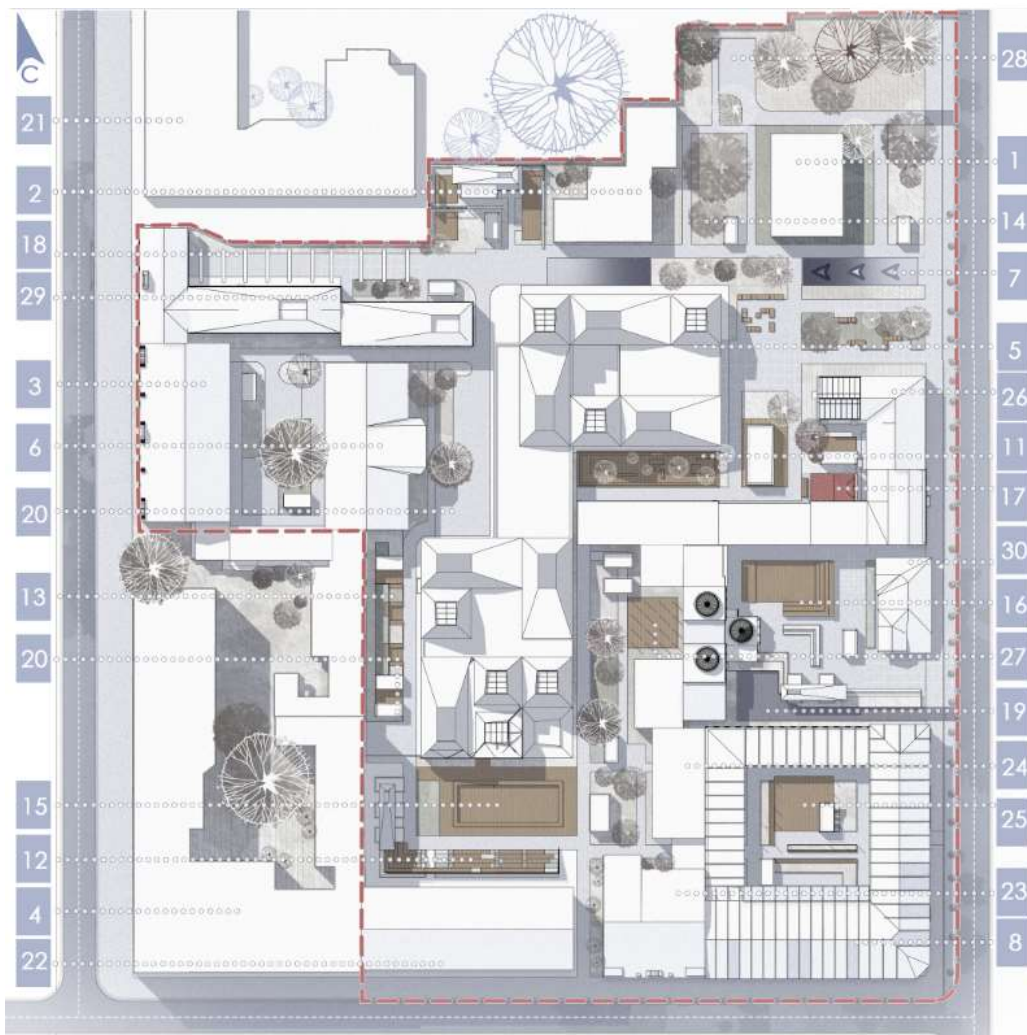


ГЕНПЛАН/ОСНОВНЫЕ МЕСТА ПРИТЯЖЕНИЯ

03



ГЕНПЛАН/ОСНОВНЫЕ ОБЪЕКТЫ




28 050 м²
ПЛОЩАДЬ
ТЕРРИТОРИИ


10 380 м²
ПЛОЩАДЬ
ОЗЕЛЕНЕНИЙ


3 380 м²
ПЛОЩАДЬ
МУЗЕЯ


2 880 м²
ПЛОЩАДЬ
ЗАВЕДЕНИЙ


990 м²
ПЛОЩАДЬ
КРУЖКОВ


430 м²
ПЛОЩАДЬ
ЖИЛЬЯ


720 м²
ОФИСЫ/
АРЕНДА

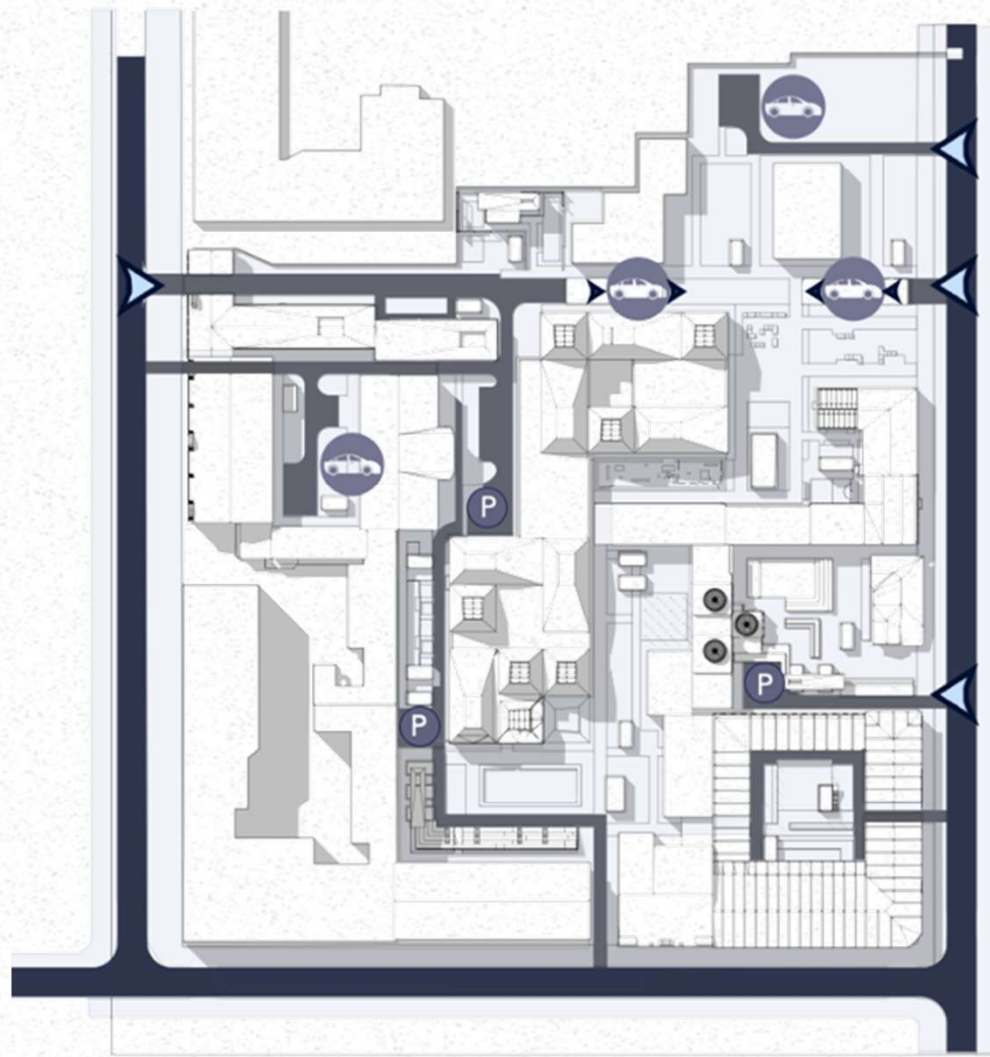
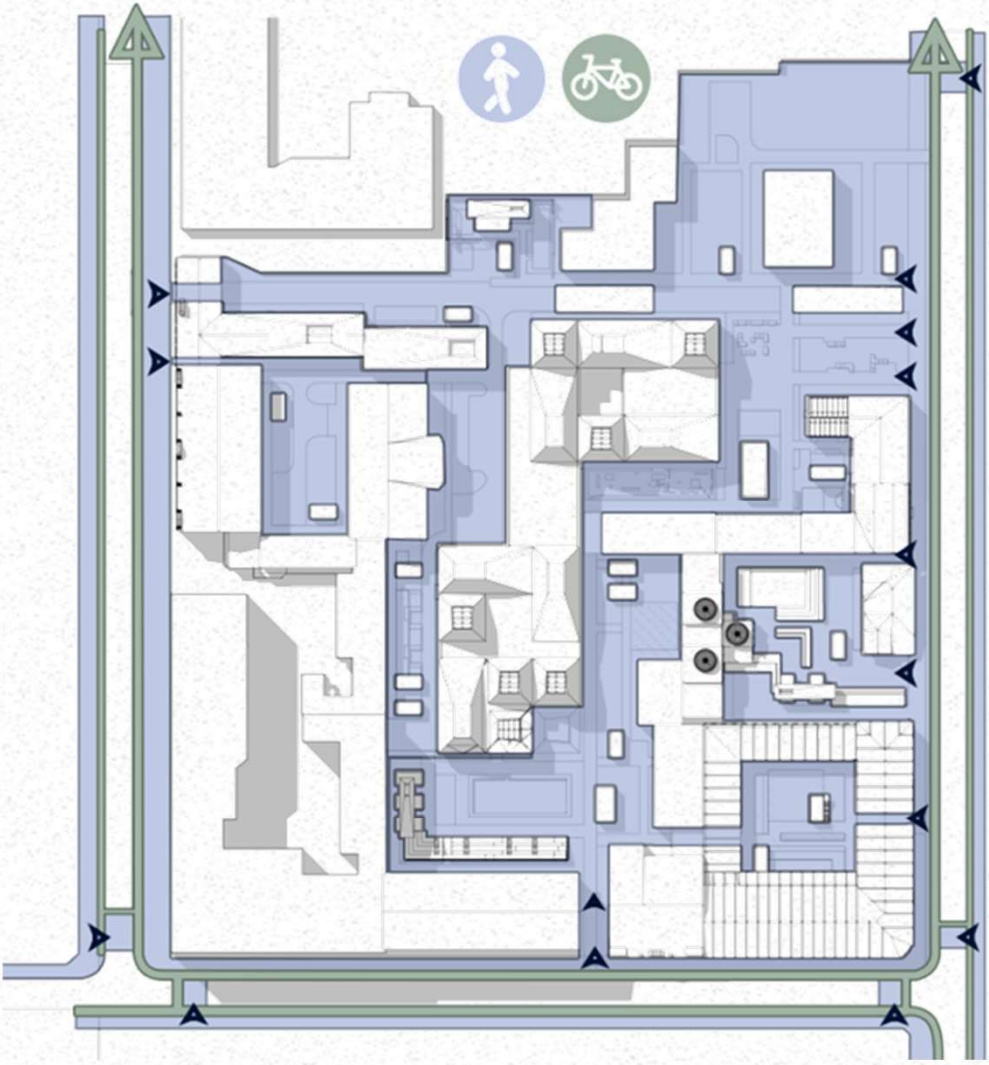


03

ЭКСПЛИКАЦИЯ ГЕНПЛАНА

1. ХАКИМОВСКАЯ МЕЧЕТЬ
2. МЕДРЕСЕ
3. ДОХОДНЫЙ ДОМ МЕКЛЕРА
4. ДОМ ОФИЦЕРОВ
5. НОВОЕ ЗДАНИЕ МУЗЕЯ
6. ИНСТИТУТ ГЕОЛОГИИ
7. ВЪЕЗД/ВЫЕЗД ПОДЗЕМНЫЙ ПАРКИНГ
8. ДОМ САХАРОВА
9. БЛОК-РЕКЛАМА
10. КОНТЕЙНЕР С ФУНКЦИЕЙ ТОРГОВЛИ
11. ПЛОЩАДКА МОДУЛЬНОЙ КОНФИГУРАЦИИ
12. ВЫСТАВКА-САД/ЗОНА ОТДЫХ
13. ЗОНА ОТДЫХА РАБОТНИКОВ
14. МИНИ ПАРК/СКВЕР
15. ФОНТАН СОВМЕЩЕННОЙ ФУНКЦИИ
16. ПЛОЩАДКА ПОД КРУЖКИ
17. СПОРТИВНАЯ ПЛ. ПОД СПОРТИВНЫЕ СЕКЦИИ
18. ПЕШЕХОДНАЯ АЛЛЕ С АРКАМИ
19. РАЗВОРТОНАЯ ПЛОЩАДКА К МЕЧЕТИ И ФУНКЦИИ БЛОКА РЕКОНСТРУКЦИИ
20. ЗАГРУЗКА МУЗЕЯ
21. ЖИЛОЙ ДОМ 7 ЭТ.
22. ЖИЛОЙ ДОМ 5 ЭТ.
23. ДОМ СТАХЕЕВЫХ/ШКОЛА МУЗЫКИ
24. УСАДЬБА СТАХЕЕВЫХ/ШКОЛА МУЗЫКИ
25. ПЛОЩАДКА АКТИВНЫХ МЕРОПРИЯТИЙ
26. ЖИЛОЙ ДОМ СМИРНОВА
27. КОНТЕН ЗОНА/СДВИЖНЫЕ СТЕНКИ
28. ПАРКИНГ ДЛ МЕЧЕТИ
29. ДОМ ДАВЫДОВА
30. ЧАСТНЫЙ ДОМ

ГЕНПЛАН/ПЕШЕХОДНО-ТРАНСПОРТНЫЕ ПУТИ



БЛАГОУСТРОЙСТВО ТЕРРИТОРИИ

04

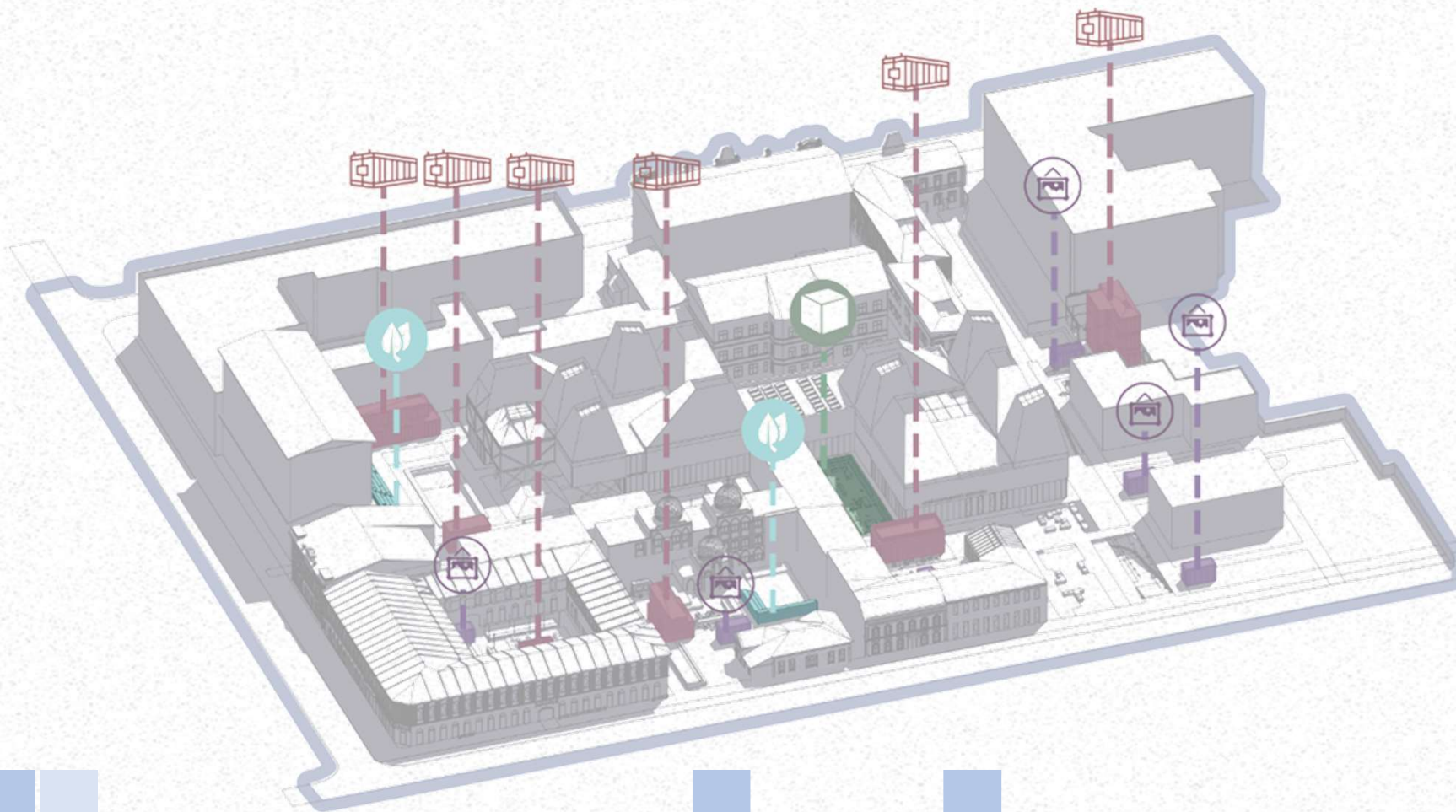
ВНИМАНИЕ



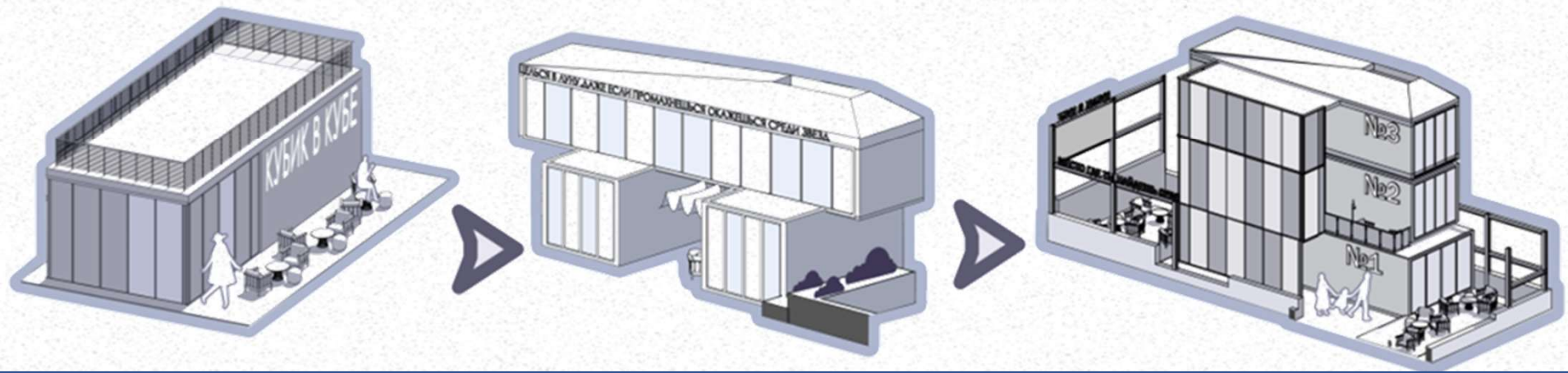
КОМФОРТ

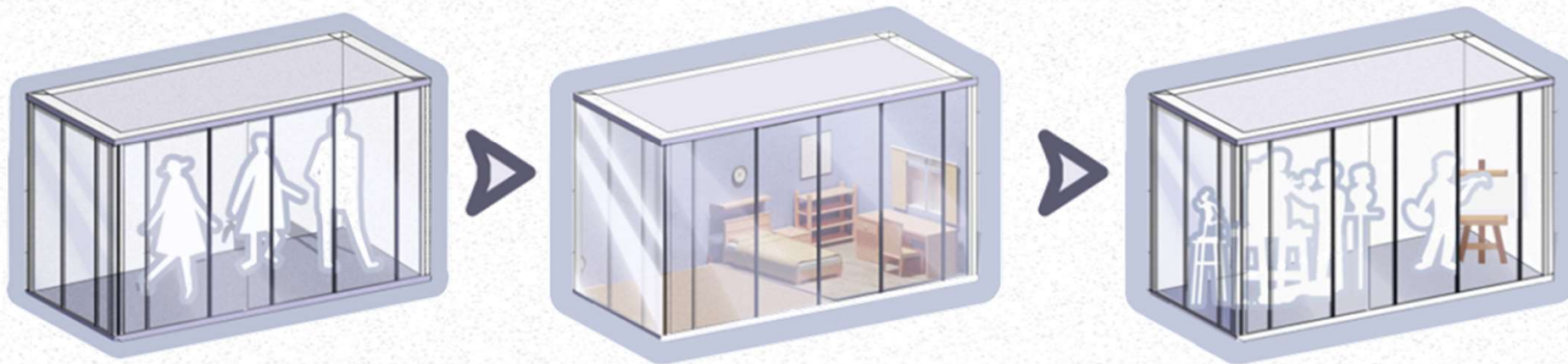


МОДУЛЬНОСТЬ



БЛАГОУСТРОЙСТВО ТЕРРИТОРИИ/КОНТЕЙНЕРЫ





НАГЛЯДНОСТЬ

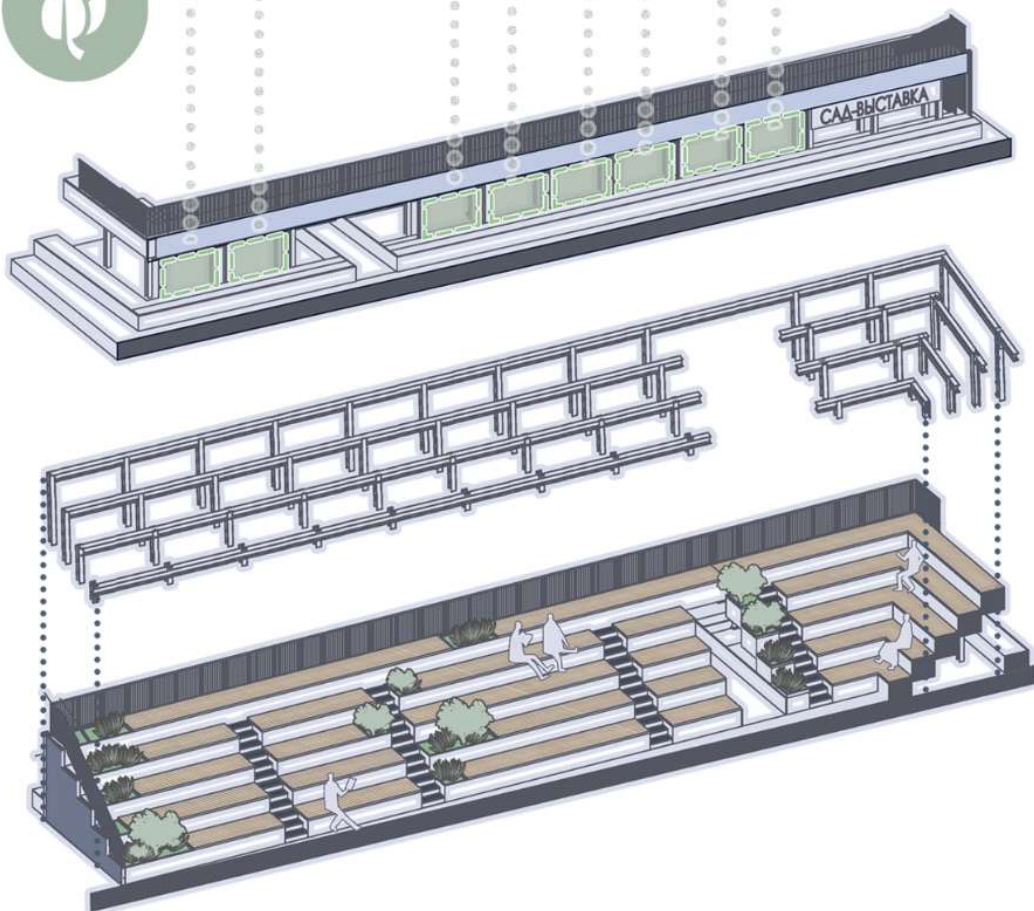
ПОЛЬЗА

МОБИЛЬНОСТЬ





ЯЧЕЙКИ С ЗЕЛЕНЬЮ



ФУНКЦИЯ

СОЗДАНИЕ ПРОСТРАНСТВА ДЛЯ
СОХРАНЕНИЯ ПОЛЕЗНОЙ ПЛОЩАДИ
РАЗВИВАЮЩАЯ ЗОНА ДЛЯ МАЛЕНЬКИХ
ДЕТЕЙ



Благоприятный эффект на качество
окружаемого воздуха



Благоустройство территории/ МОДУЛЬНАЯ МЕБЕЛЬ 04

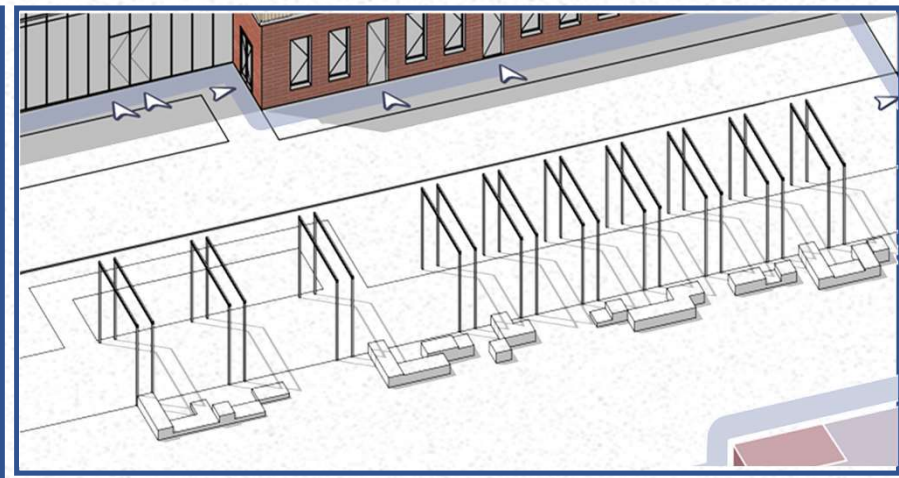
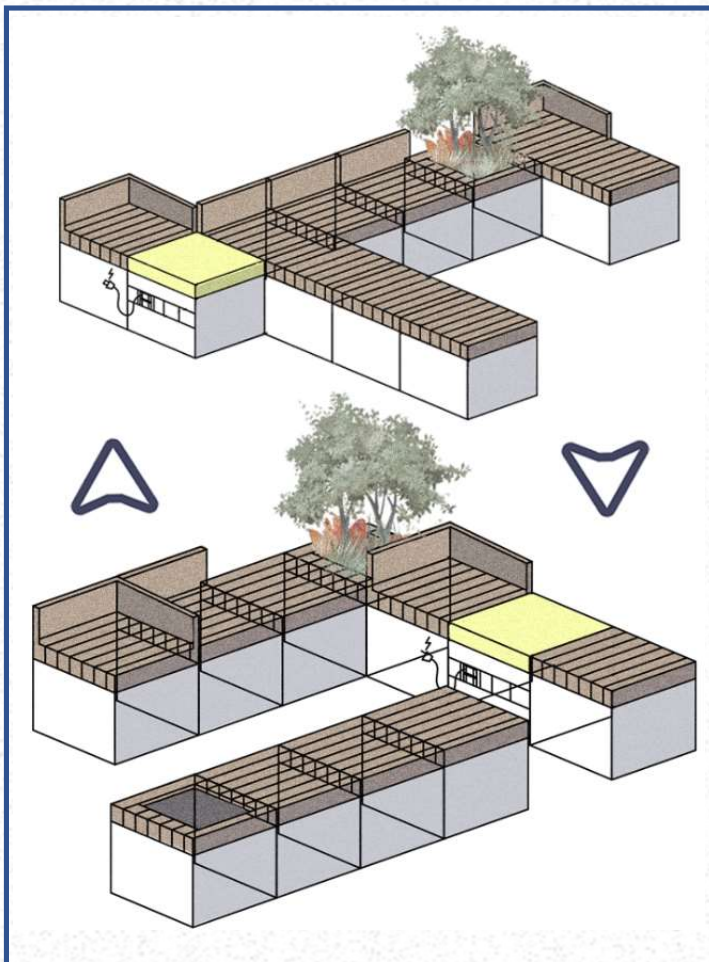
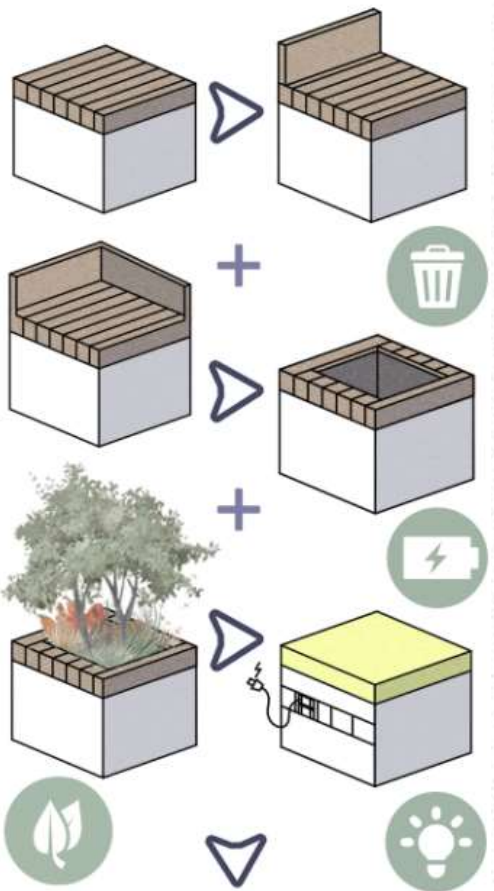
МОДУЛЬНОСТЬ



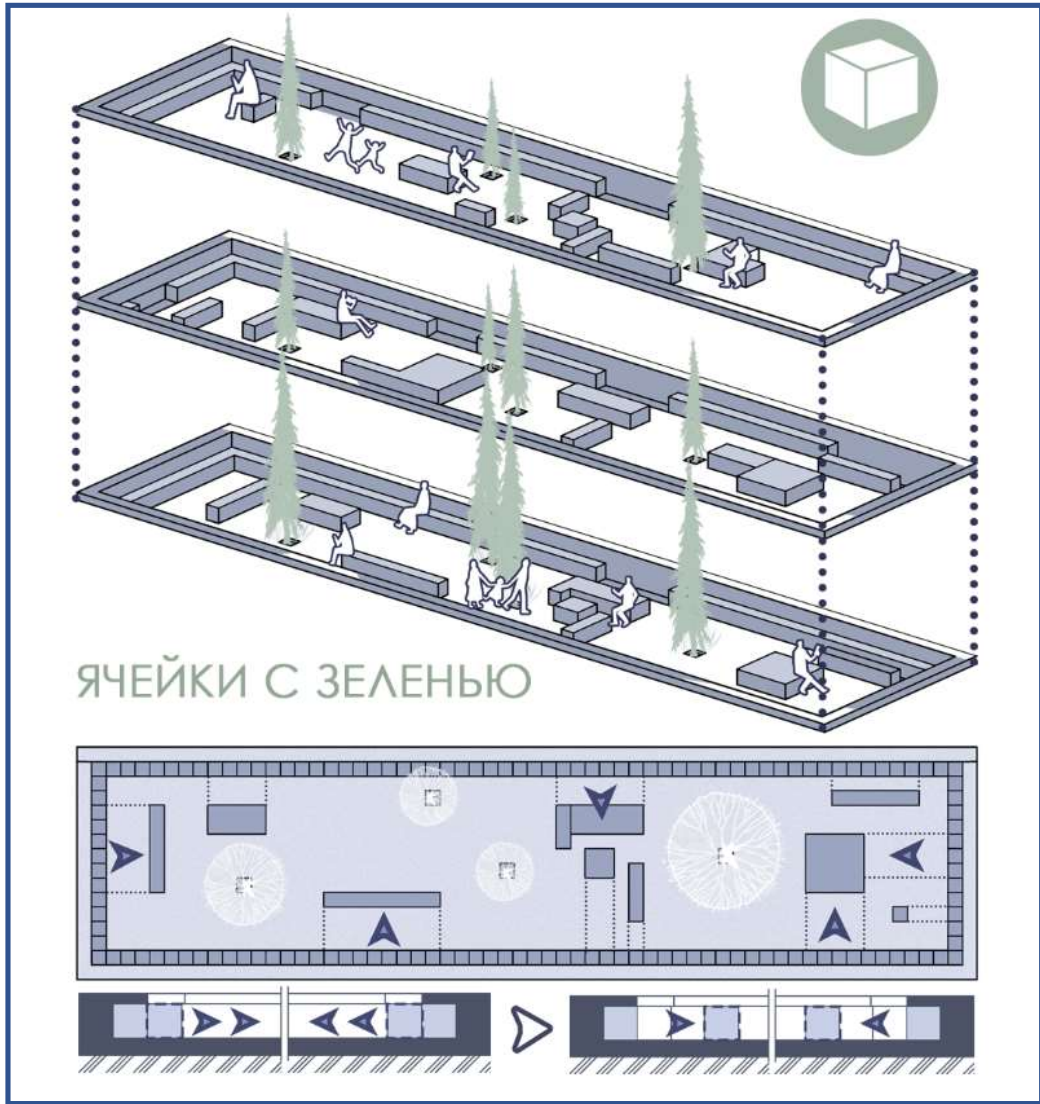
ПРОСТОТА



ИНДИВИДУальность



РЕШЕНИЯ ПО БЛАГОУСТРОЙСТВУ/ МОДУЛЬНЫЙ ТЕАТР



КОМФОРТ В МЕЛОЧАХ/БЛАГОУСТРОЙСТВО

04

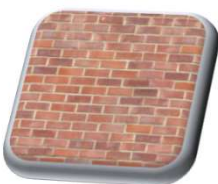
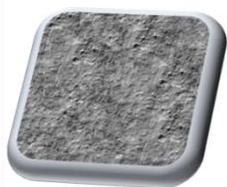
ОСНОВНЫЕ МАТЕРИАЛЫ

ЭЛЕМЕНТЫ ОРНАМЕНТА

БЕТОН

ДЕРЕВО

КИРПИЧ



ОБЩАЯ СТИЛИСТИКА ВСЕГО ПРОЕКТА

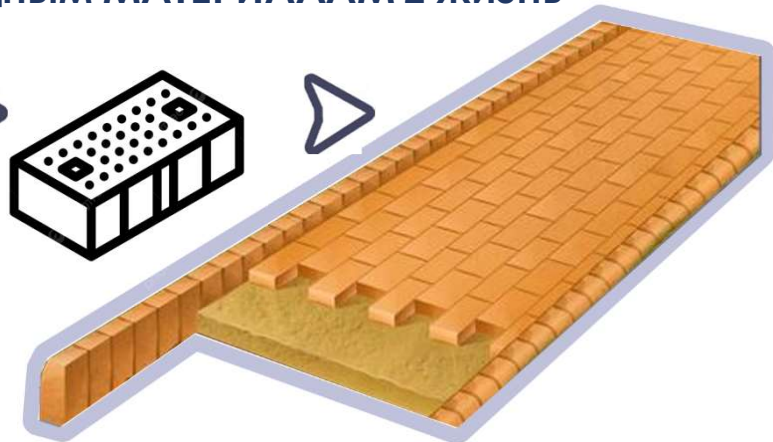
ВТОРИЧНОЕ ИСПОЛЬЗОВАНИЕ



СОХРАНЕНИЕ РЕКОНСТРУКЦИИ, ДАТЬ НЕПРИГОДНЫМ МАТЕРИАЛАМ 2 ЖИЗНЬ

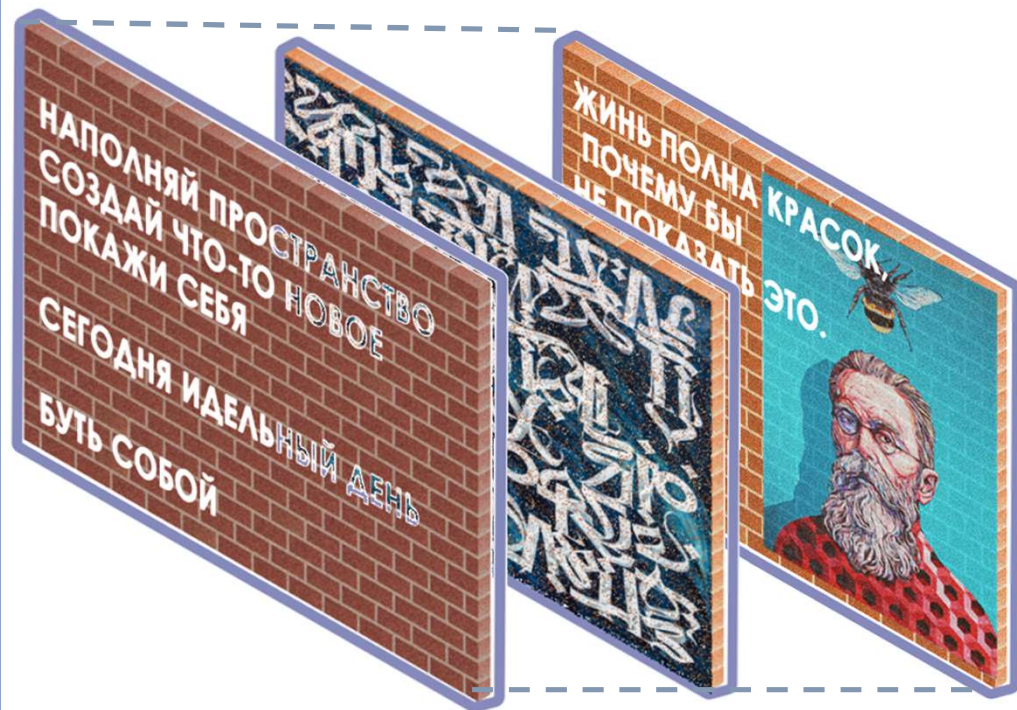


СОЗДАНИЕ ДОРОЖЕК ИЗ КИРПИЧА



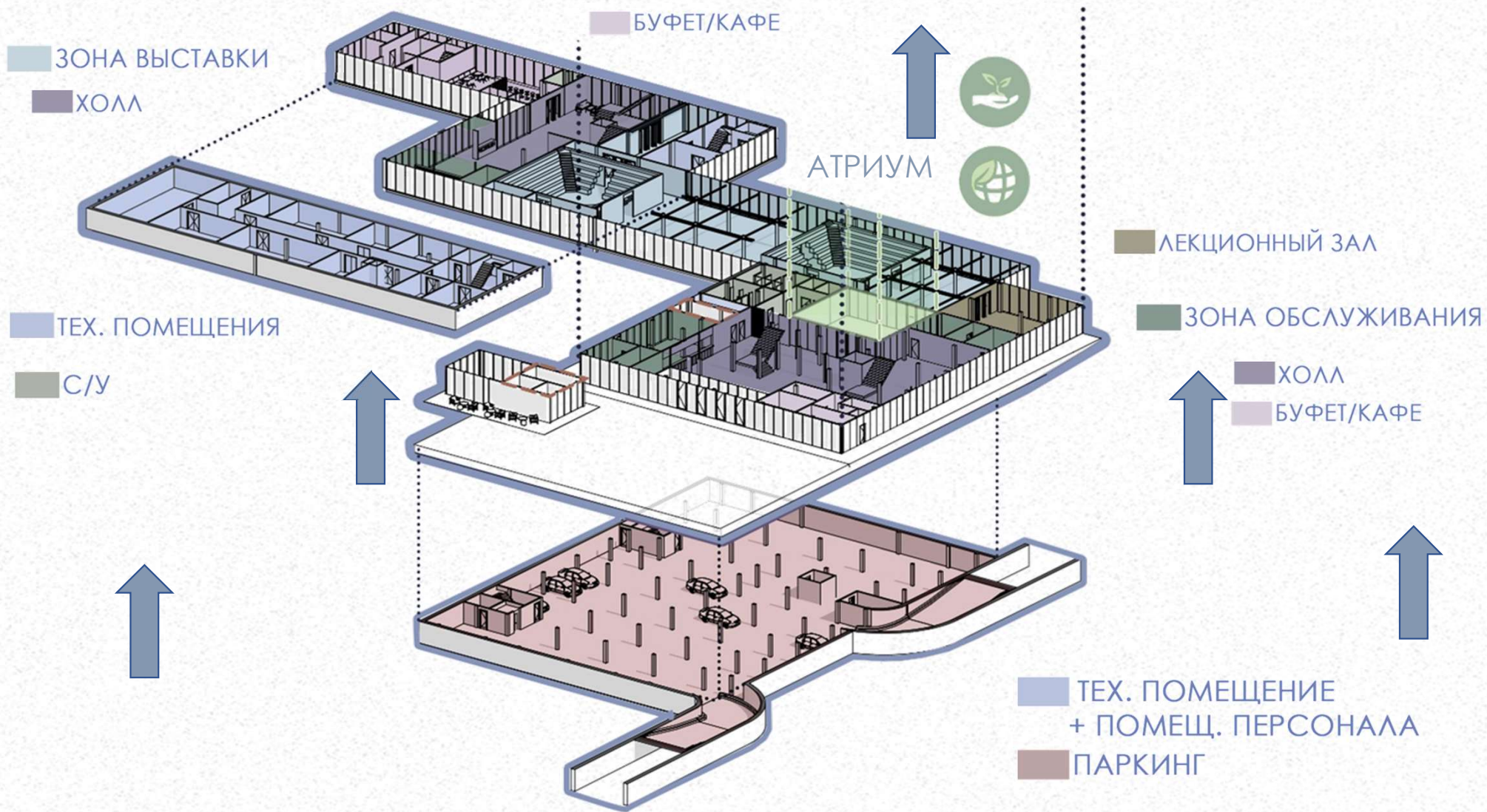
ПРОДВИЖЕНИЕ СОВРЕМЕННОГО ИСКУССТВА
ГРАФИТИ КАК ЭЛЕМЕНТ РАЗНООБРАЗИЯ
ПРОСТРАНСТВ

КУБИК В КУБЕ-МЕСТО ДЛЯ ТАЛАНТОВ ВСЕЙ УФЫ,
ВОЗМОЖНОСТЬ РЕАЛИЗОВАТЬ СЕБЯ



МУЗЕЙ И ЕГО СТРУКТУРА

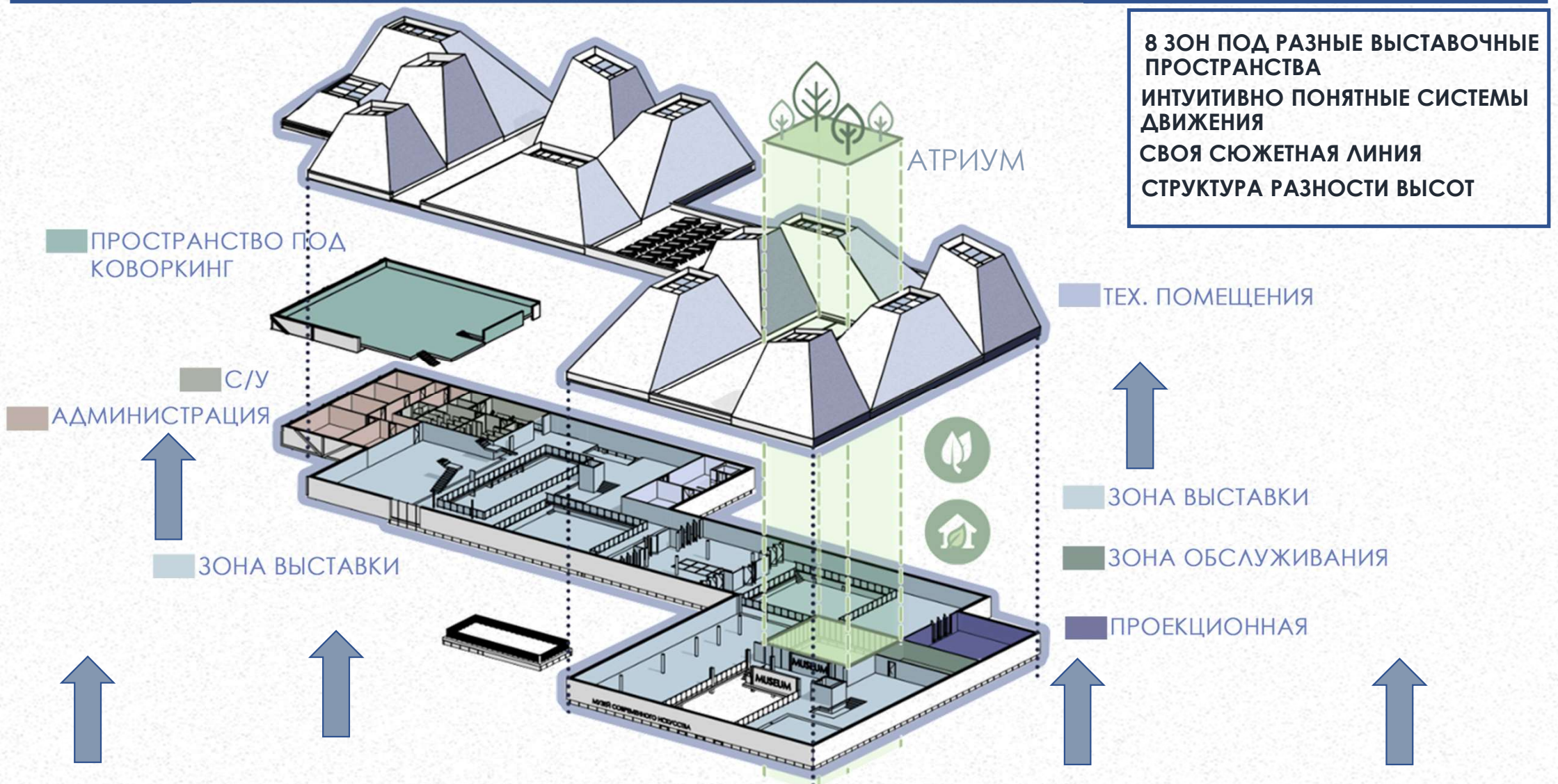




МУЗЕЙ/СТРУКТУРА ПЛАНИРОВКИ

06

8 ЗОН ПОД РАЗНЫЕ ВЫСТАВОЧНЫЕ
ПРОСТРАНСТВА
ИНТУИТИВНО ПОНЯТНЫЕ СИСТЕМЫ
ДВИЖЕНИЯ
СВОЯ СЮЖЕТНАЯ ЛИНИЯ
СТРУКТУРА РАЗНОСТИ ВЫСОТ

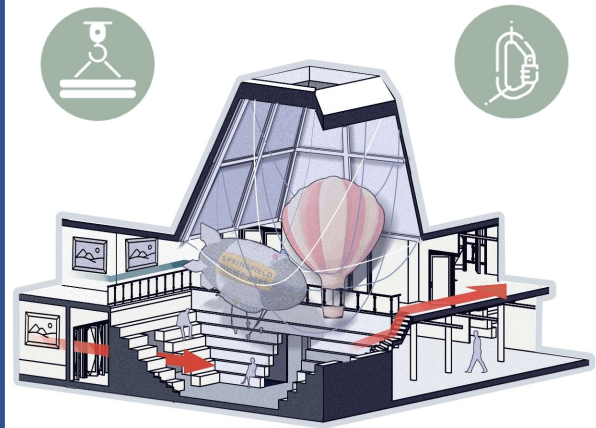


ПЛАНИРОВКА/ОСНОВНЫЕ НАПРАВЛЕНИЯ

06

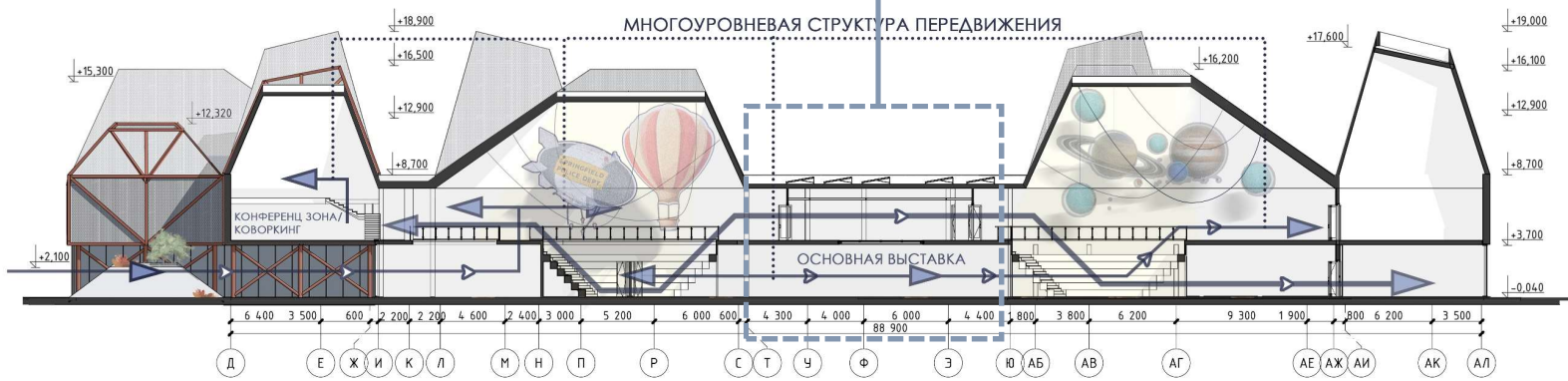
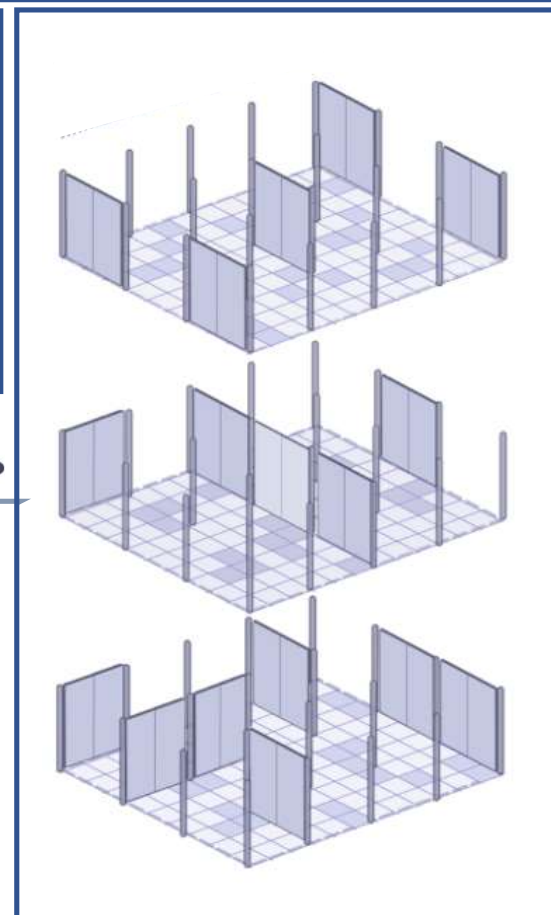
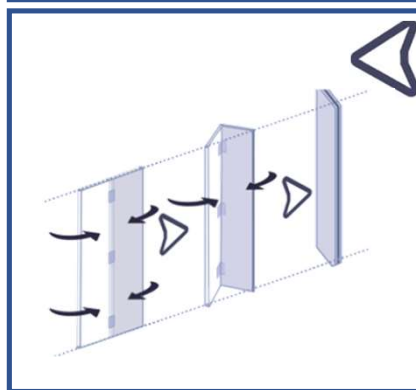


СТРУКТУРА ЭТАЖЕЙ



ОБЪЕМ ПРОСТРАНСТВА

КОНЦЕПТ МОДУЛЬНЫХ ПЕРЕГОРОДОК



ИНТЕРЬЕР

УПОР НА ТАКТИЛЬНО И ВИЗУАЛЬНО
ПРИЯТНЫЕ МАТЕРИАЛЫ

СОЗДАНИЕ МНОГОУРОВНЕВЫХ
ПРОСТРАНСТВ

УСИЛЕННЫЙ УПОР НА КАЧЕСТВО
СВЕТА, БОЛЬШОЕ КОЛИЧЕСТВО КАК
ЕСТЕСТВЕННОГО, ТАК И
ИСКУССТВЕННОГО

СВЕТЛЫЙ ОТТЕНКИ ДЛЯ БОЛЬШЕГО
ПОГРУЖЕНИЕ В ОБЪЕКТЫ ВЫСТАВКИ

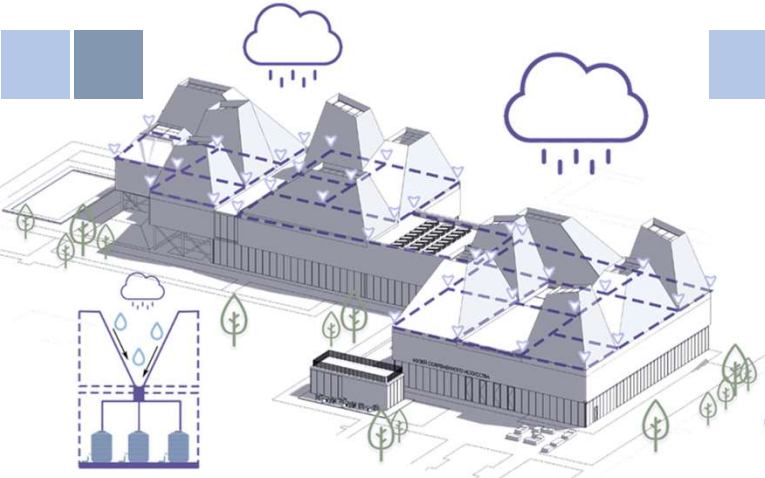
ЧАСТИЧНО ИЛИ ПОЛНОСТЬ
ПРОЗРАЧНЫЕ ЭЛЕМЕНТЫ ДЛЯ
ВЫДЕРЖКИ ГЛУБИНЫ
ПРОСТРАНСТВА

РАБОТА С ОЗЕЛЕНЕНИЕМ В
ПРОСТРАНСТВАХ



МУЛЬТИКОМФОРТ/СБОР ВОДНЫХ РЕСУРСОВ

УСИЛЕННЫЙ УПОР УВЕЛИЧЕНИЯ ОБЪЕМА ВОДЫ КАК ЭЛЕМЕНТА СИСТЕМЫ СОХРАНЕНИЯ РЕСУРСА



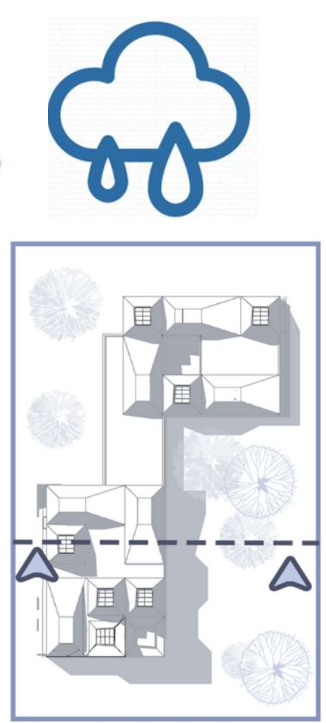
ЕСТЕСТВЕННЫЙ СТОЧНИК РЕСУРСА ДЛЯ ТЕХНИЧЕСКИХ НУЖД

ВОЗМОЖНОСТЬ СОЗДАНИЯ ВОДНЫХ ОБЪЕКТОВ(ФАНТАНЫ,ПРУДЫ)

Сбор дождевой воды через ливневки по территории



ОРОШЕНИЕ ПОЛИСАДНИКОВ



МУЛЬТИКОМФОРТ/КАЧЕСТВО ВОЗДУХА

07

ОСНОВНОЙ УПОР

ИСПОЛЬЗОВАНИЕ
УСУЛЕННЫХ
МАТЕРИАЛОВ, ПОГЛАЩАЮ
ЩИХ ЛИШНЮЮ ВЛАГУ

СИСТЕМА АТРИУМА, КАК
ЧАСТЬ СИСТЕМЫ
ФИЛЬТРАЦИИ ВОЗДУХА
ЕСТЕСТВЕННЫМ ПУТЕМ

СИСТЕМА РЕКУПЕРАЦИИ



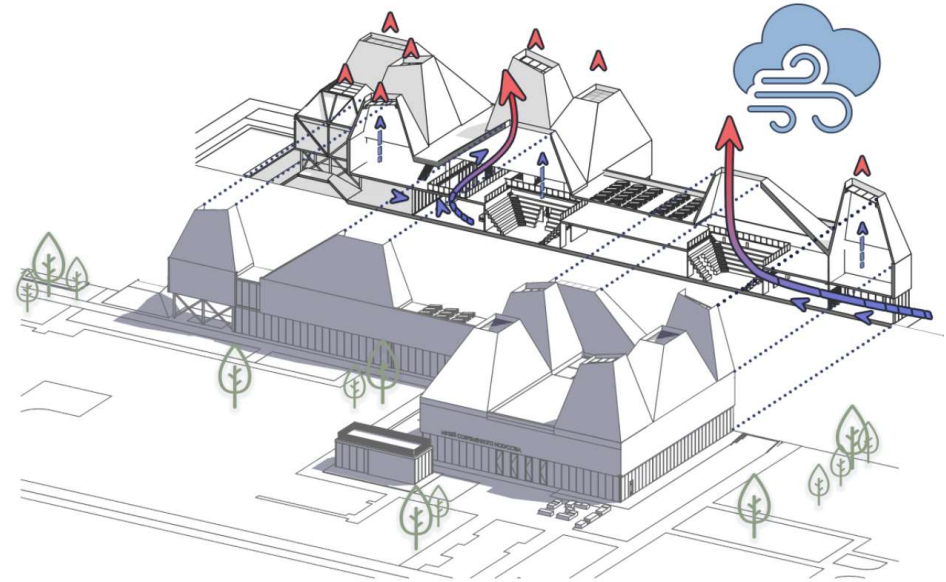
УВЕЛИЧЕНИЕ ОБЪЕМА
РАСТИТЕЛЬНОСТИ



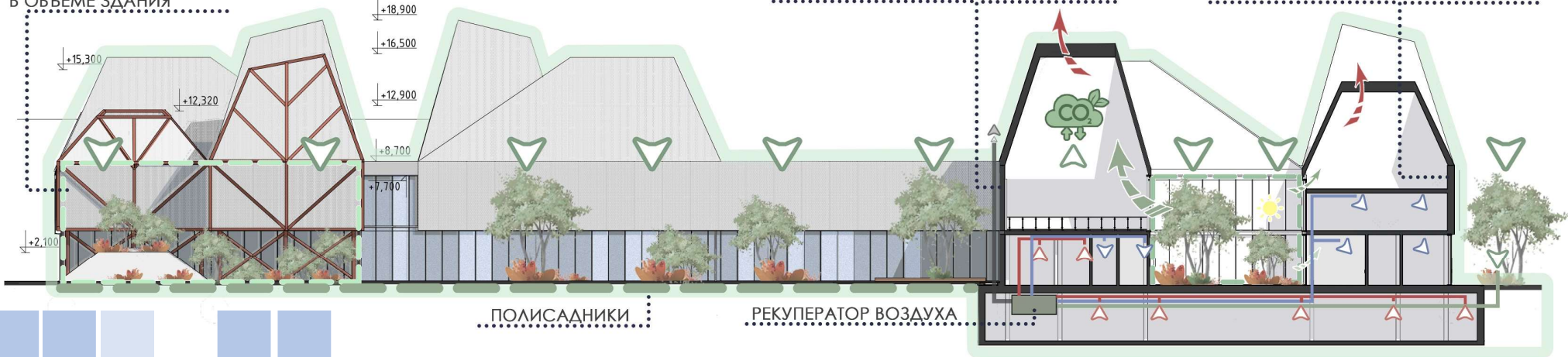
СОЗДАНИЕ
ПОЛИСАДНИКОВ В
КАЧЕСТВЕ ЕСТЕСТВЕННОГО
НАСЫЩЕНИЯ КИСЛОРОДА
ФИЛЬТРАЦИЯ
УВЛАЖНЕНИЕ



УВЕЛИЧЕНИЕ ХВОЙНОЙ
РАСТИТЕЛЬНОСТИ

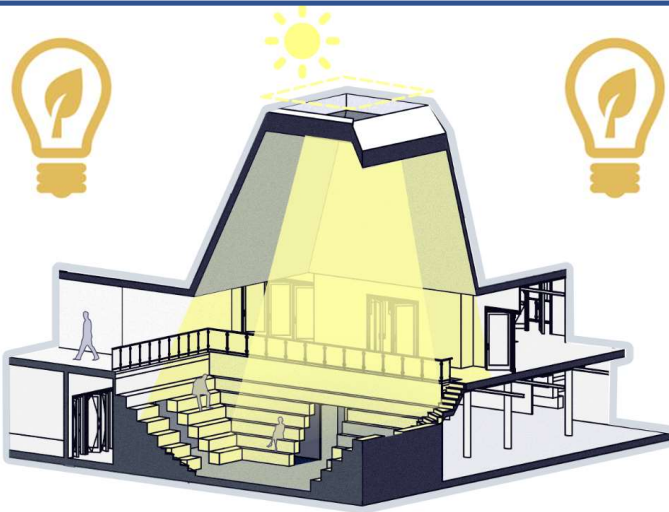


УВЕЛИЧЕНИЯ КОЛИЧЕСТВА ОЗЕЛЕНЕНИЯ
В ОБЪЕМЕ ЗДАНИЯ

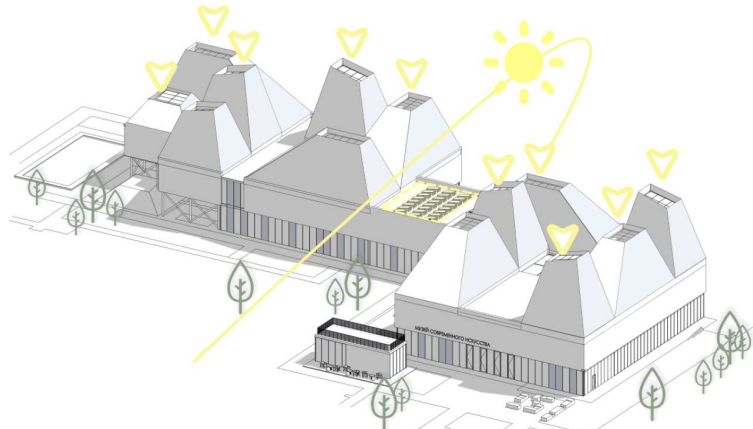


МУЛЬТИКОМФОРТ/ЕСТЕСТВЕННОЕ ОСВЕЩЕНИЕ

07



БОЛЬШАЯ ПЛОЩАДЬ ВЕРХНЕГО ОСТЕКЛЕНИЯ



ЭНЕРГОСБЕРЕЖЕНИЕ

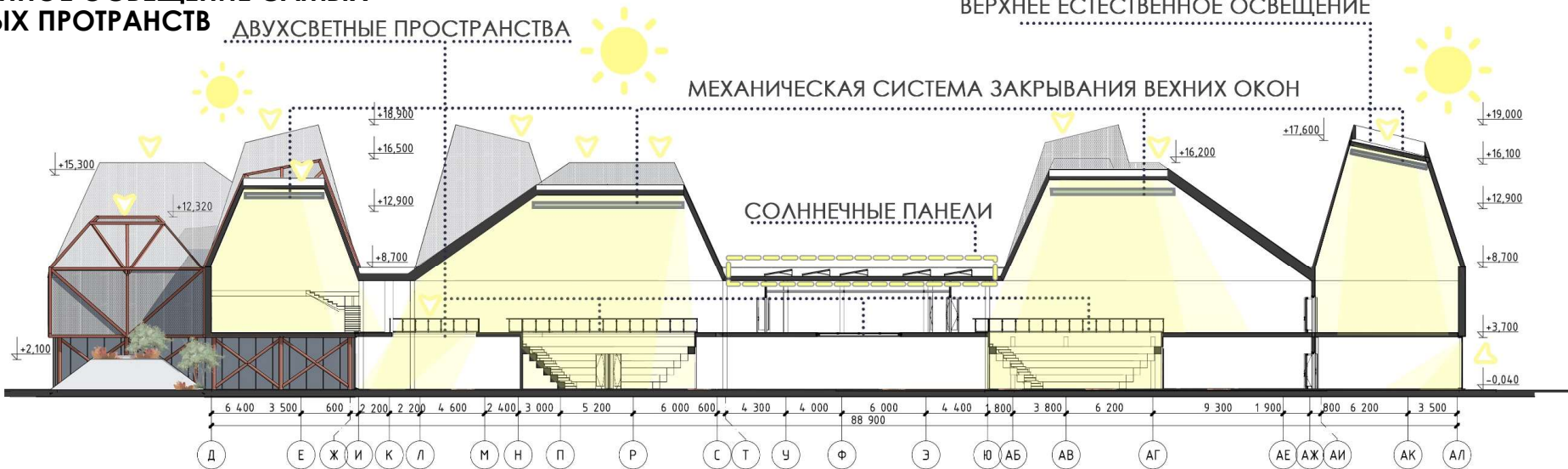
НАИБОЛЕЕ ЭФФЕКТИВНАЯ
ОРИЕНТАЦИЯ В
ПРОСТРАНСТВЕ
СНИЖЕНИЕ УРОВНЯ
ПОТРЕБЛЕНИЯ ЭНЕРГИИ В
НОЧНОЕ ВРЕМЯ СУТОК
АККАМУЛИРОВАНИЕ
ЭЛЕКТРИЧЕСКОЙ ЭНЕРГИИ

УВЕЛИЧЕННЫЙ ОБЪЕМ
ОСТЕКЛЕНИЯ В ЗОНАХ
ВЫСТОВОЧНЫХ
ПРОСТРАНСТВ

ЕСТЕСТВЕННОЕ ОСВЕЩЕНИЕ САМЫХ ОБЪЕМНЫХ ПРОТРАНСТВ

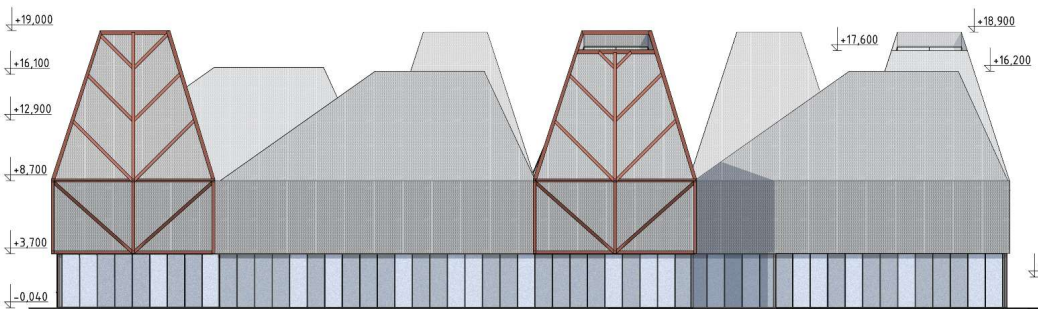
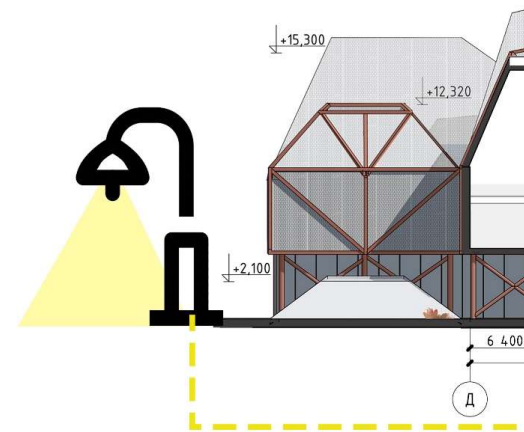
ДВУХСВЕТНЫЕ ПРОСТРАНСТВА

ВЕРХНЕЕ ЕСТЕСТВЕННОЕ ОСВЕЩЕНИЕ



МУЛЬТИКОМФОРТ/ВИЗУАЛЬНЫЙ КОМФОРТ 07

ВЫДЕРЖАННЫЙ набор оттенков цветовой палитры, открытые пространства и количество озеленения по периметру всей территории создаёт визуальный комфорт, высота всего объекта не превышает основную массу высотных сооружений на территории, не вырывается, но выше малой застройки

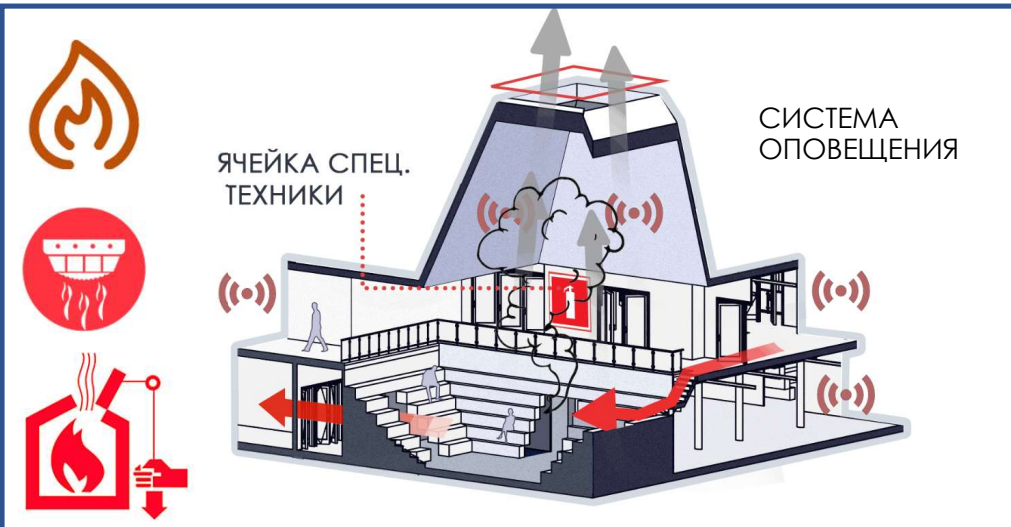







...ЗЕЛЕННЫЕ ЗОНЫ

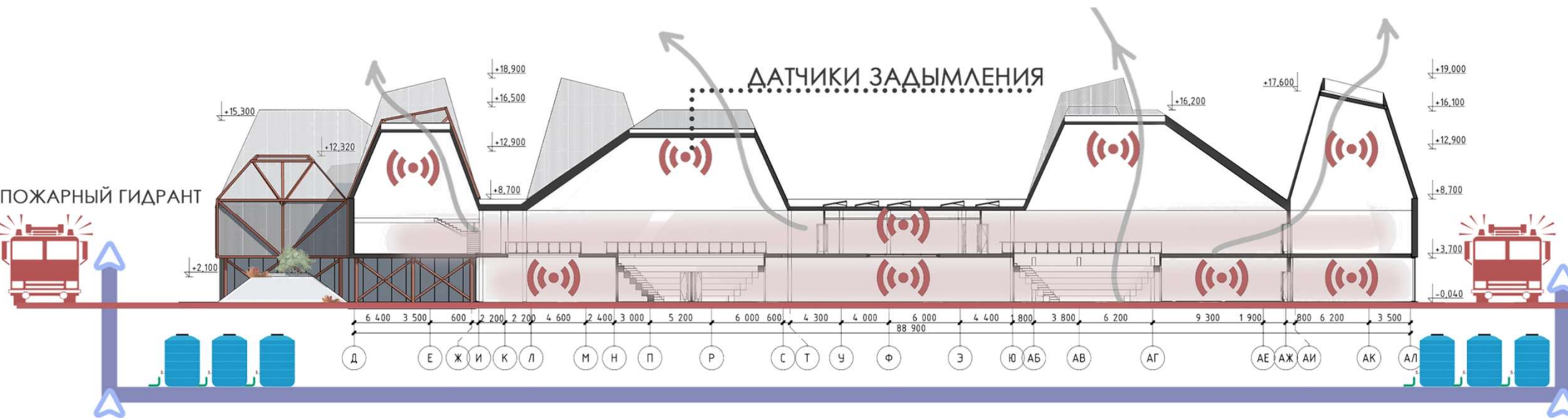


МУЛЬТИКОМФОРТ/ПОЖАРНАЯ БЕЗОПАСНОСТЬ

07



-  **Запас воды под пожарные гидранты**
-  **Система естественного дымоудаления**
-  **Усиленное дорожное покрытие**
-  **Наличие пожарных выходов в каждом блоке**
-  **Планы эвакуации и спец. зоны для оборудования**



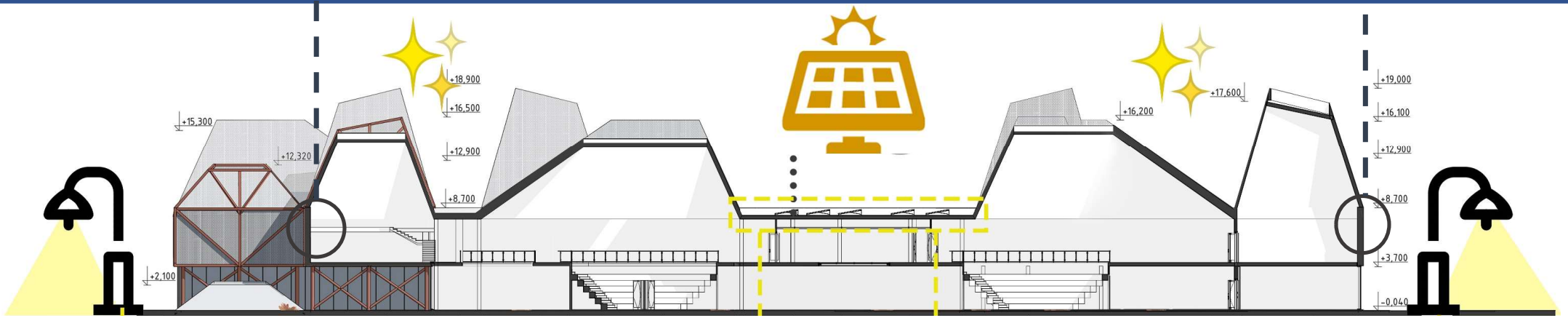
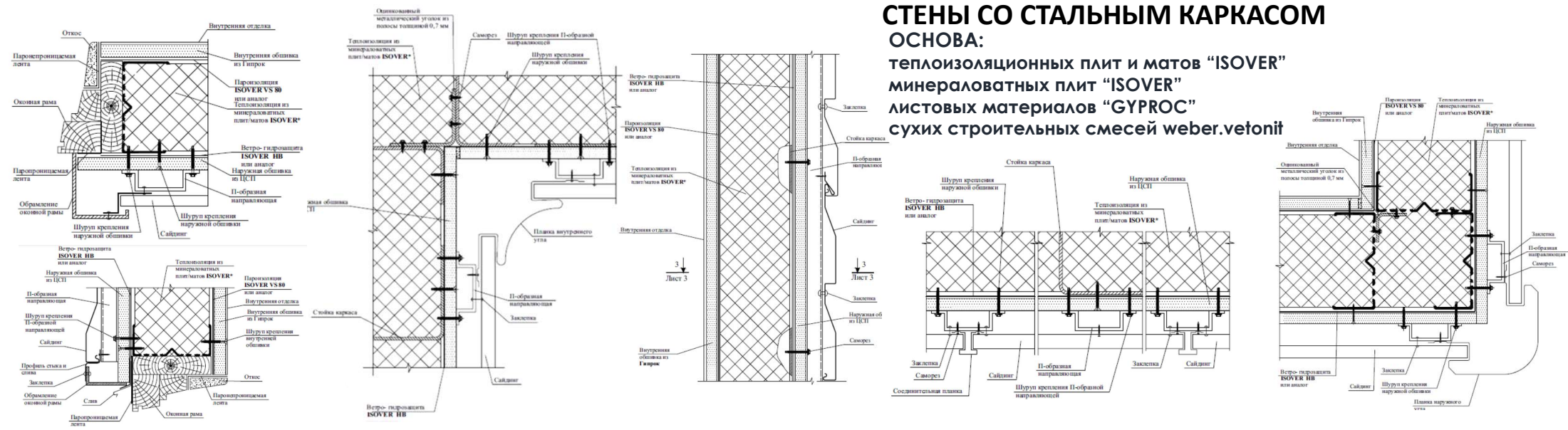
КОНСТРУКТИВНЫЕ РЕШЕНИЯ/ВНЕШНЯЯ КОНСТРУКЦИЯ

07



ТОМ 7 КАРКАСНЫЕ СТЕНЫ SAINT-GOBAIN

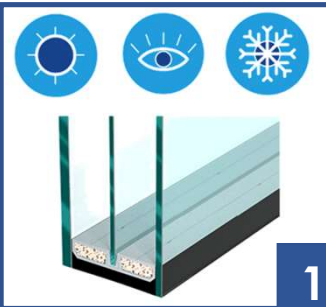
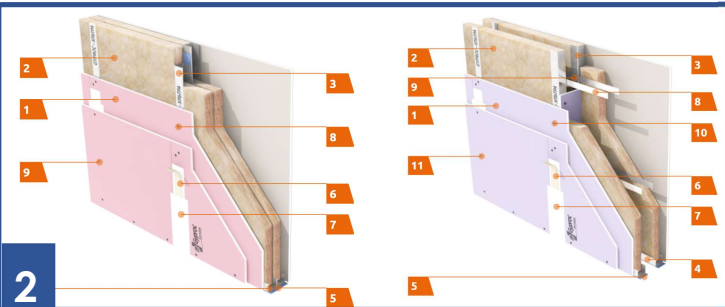
**СТЕНЫ СО СТАЛЬНЫМ КАРКАСОМ
ОСНОВА:
ТЕПЛОИЗОЛЯЦИОННЫХ ПЛИТ И МАТОВ "ISOVER"
МИНЕРАЛОВАТНЫХ ПЛИТ "ISOVER"
ЛИСТОВЫХ МАТЕРИАЛОВ "GYPROC"
СУХИХ СТРОИТЕЛЬНЫХ СМЕСЕЙ weber.vetonit**



КОНСТРУКТИВНЫЕ РЕШЕНИЯ / МУЛЬТИКОМФОРТ

07

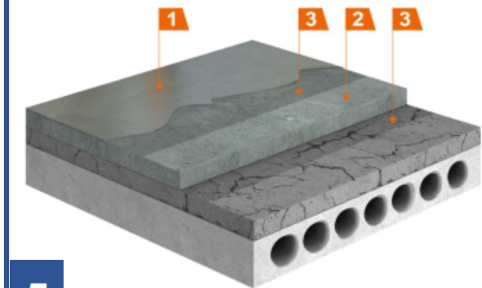
C-2М-2МУЛЬТИКОМФОРТ C-2М-2СТРОНГАКУСТИК COOL-LITE® ЭКСТРИМ



ОСНОВА МАТЕРИАЛОВ

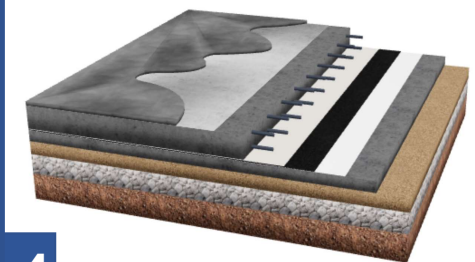
плиты GYPROC МУЛЬТИКОМФОРТ
Звукоизоляция ISOVER ЗВУКОЗАЩИТА
Профиль стоечный GYPROC-УЛЬТРА
Профиль направляющий GYPROC-УЛЬТРА
Лента уплотнительная поризованная
GYPROC АКУСТИК ЛЕНТА
Лента для стыков GYPROC MARCO PRO

ПОЛ С АБРАЗИВОСТОЙКИМ ФИНИШНЫМ СЛОЕМ

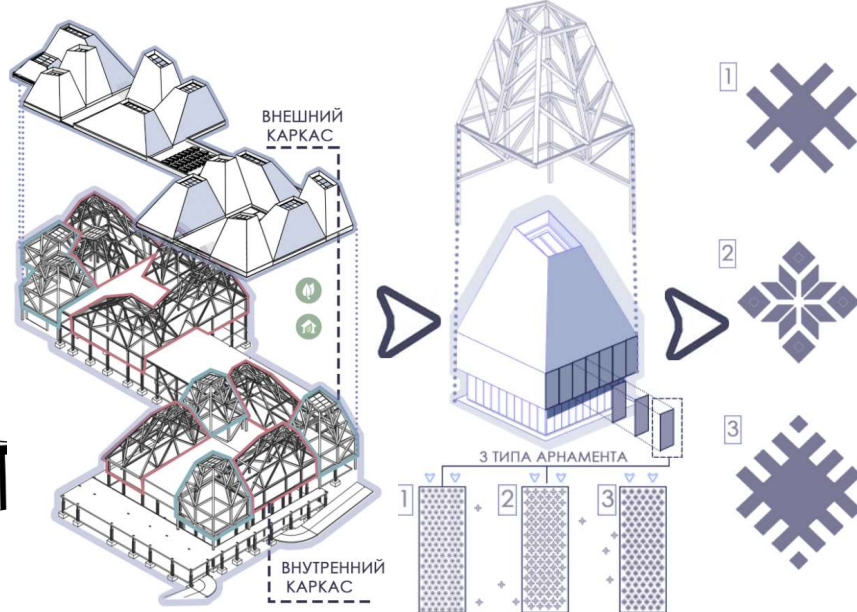
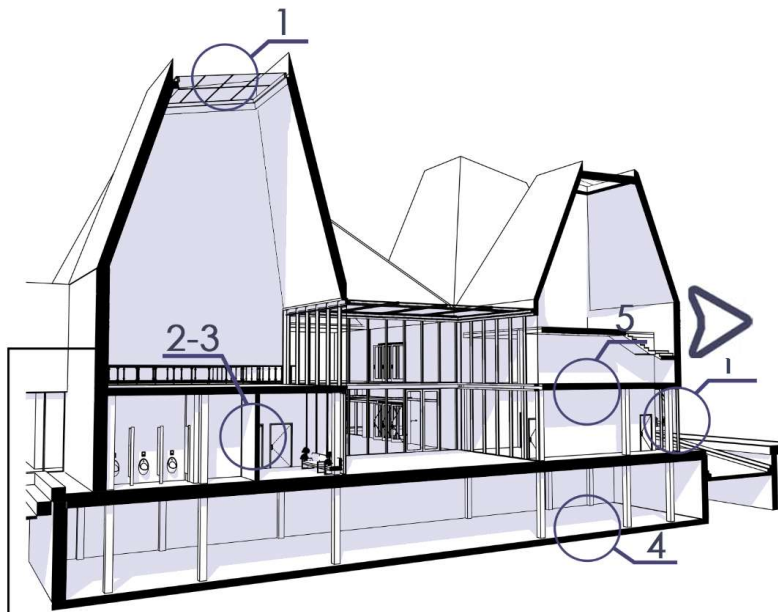


5

ПОЛ ПО ГРУНТУ С ИЗНОСОСТОЙКИМ ФИНИШНЫМ СЛОЕМ



4



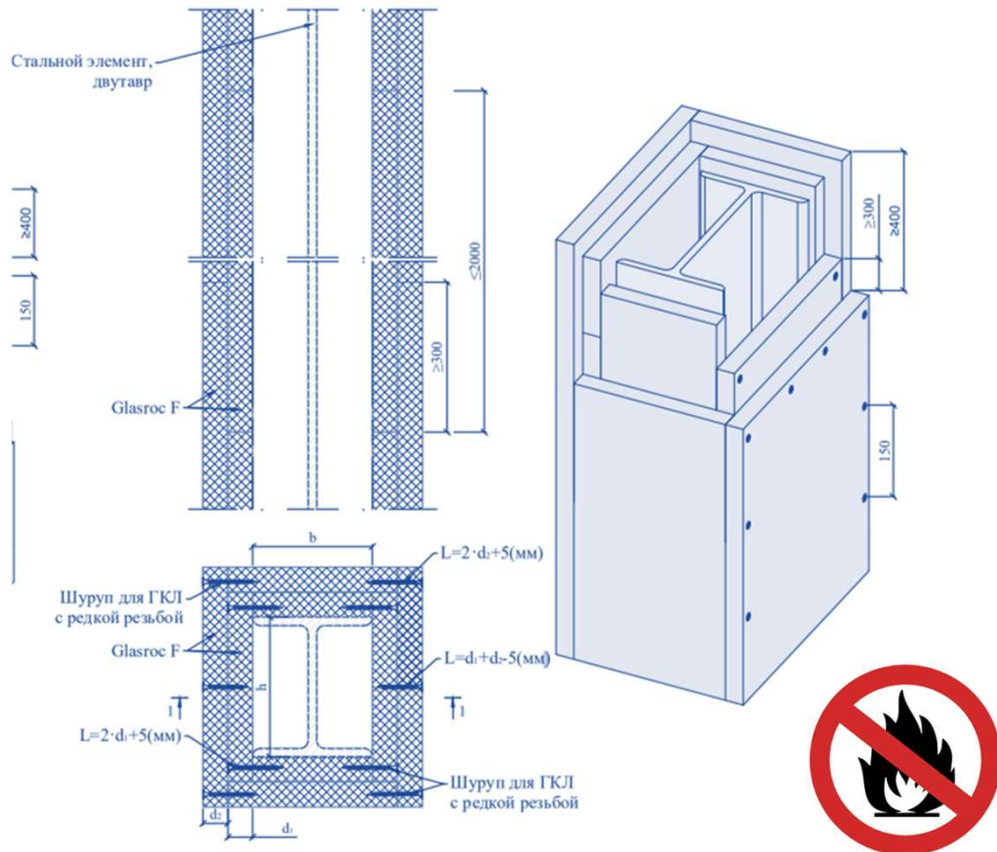
КОНСТРУКТИВНЫЕ РЕШЕНИЯ/КОМФОРТ И БЕЗОПАСНОСТЬ

07

Облицовка GYPROC FIRE (ИЗОЛЯЦИЯ КОНСТРУКЦИЙ)

Огнестойкие гипсовые листы Гуррос (ГСП-DF, ГСПДФНЗ)

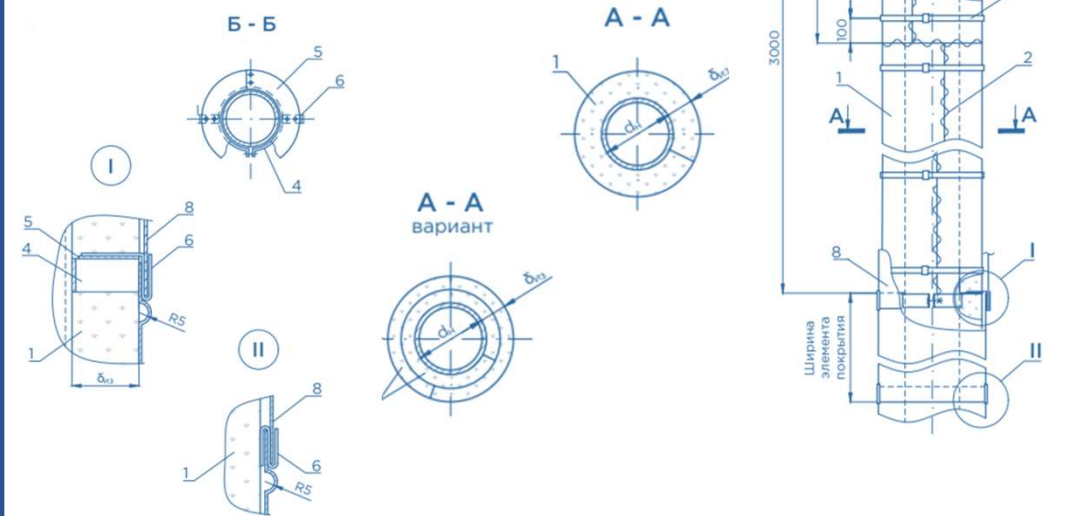
Каркас из профилей Гуррос-Ультра ПП60/27



Изоляционный слой ISOTEC WIRED MAT 100 (ИЗОЛЯЦИЯ ТРУБОПРОВОДА) Заделка швов WEBER.VETONIT JS

УСЛОВНЫЕ ОБОЗНАЧЕНИЯ

- | | |
|---|---|
| 1 | Маты прошивные ISOTEC Wired mat ТУ 23.99.19-103-56846022-2016 |
| 2 | Сшивка (Проволока 0,8-О-Ч ГОСТ 3282-74) |
| 3 | Бандаж с пряжкой (А69) |
| 4 | Разгружающее устройство (А66-А67) |
| 5 | Элемент диафрагмы |
| 6 | Скоба навесная |
| 7 | Кольцо (Проволока 2,0-О-Ч ГОСТ 3282-74) |
| 8 | Покрытие защитное (А34-А37) |



ИТОГОВЫЙ РАСЧЕТ / MULTI COMFORT DESIGN

07

CALCULATIONS

Specific Heat Demand

Transmission Heat Losses:	193547.57	kWh/a
Ventilation Heat Losses:	80011.21	kWh/a
Total Heat Losses:	273558.78	kWh/a
Internal Heat Gains:	130603.20	kWh/a
Solar Heat Gains:	171438.45	kWh/a
Total Heat Gains:	238470.33	kWh/a
Annual Heat Demand:	35088.45	kWh/a
Specific Heat Demand:	5.19	kWh/(m2a)

CALCULATIONS

Overheating

Exterior Thermal Transmittance:	1273.21	W/K
Ground Thermal Transmittance:	169.00	W/K
Ventilation Transmittion Ambient:	1784.64	W/K
Ventilation Transmission Ground:	0.00	W/K
Solar Aperture:	582.84	m2
Frequency of Overheating:	0.00	%

Total Heated Space Area

Heated Space Area: 6760.00 m2

Total Heated Space Volume

Heated Space Volume: 27040.00 m3

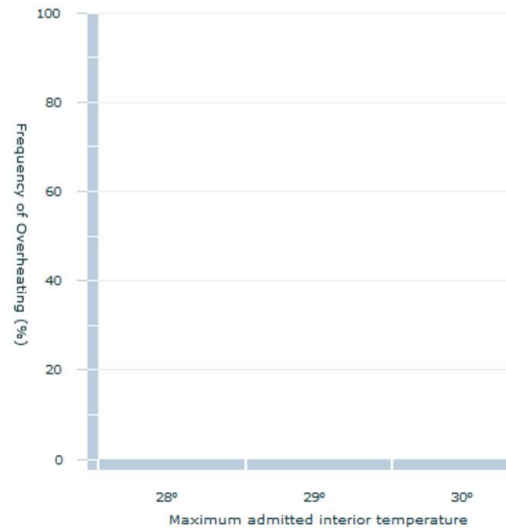
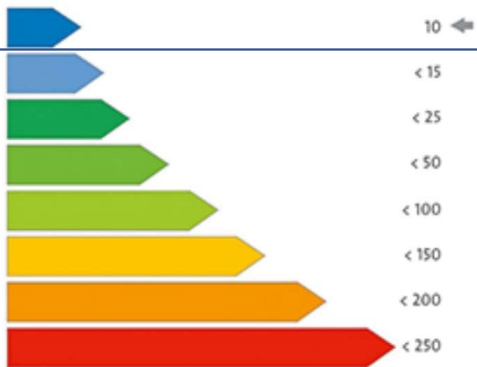
Average U-Values

Pitched roof/mono pitched:	0.13	W/(m2K)
Roof flat:	----	W/(m2K)
Wall against air:	0.11	W/(m2K)
Wall against ground:	----	W/(m2K)
Wall against neighbour:	----	W/(m2K)
Wall against unheated cellar:	----	W/(m2K)
Slab against ground:	0.10	W/(m2K)
Slab against unheated cellar:	----	W/(m2K)

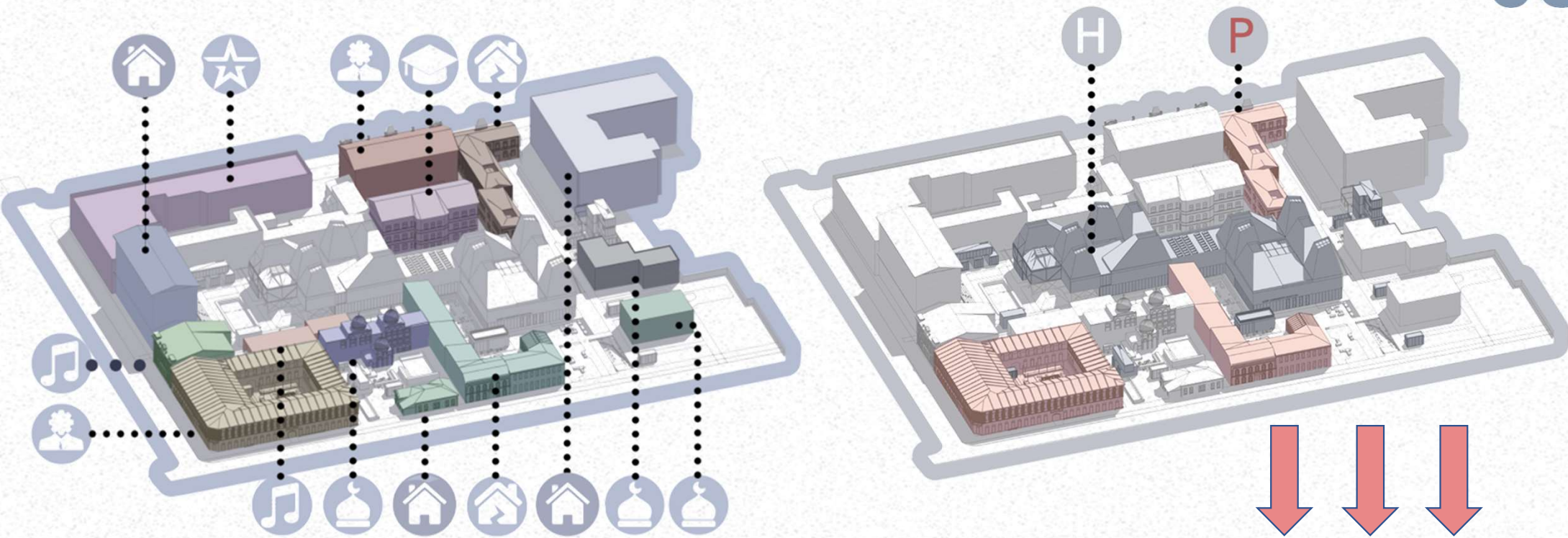
Average U-Values

Windows:	0.73	W/(m2K)
Doors:	0.80	W/(m2K)

Energy efficiency classes



РЕКОНСТРУКЦИЯ ОБЪЕКТОВ НА ТЕРРИТОРИИ 08



РАЗВЕРТКА ПО УЛИЦЕ



РЕКОНСТРУКЦИЯ/ БЛОК 1



РЕКОНСТРУКЦИЯ/ БЛОК 1



СОХРАНЕНИЕ ГАБАРИТОВ ЗДАНИЯ, ЕГО ОСНОВНОГО КАРКАСА, ВЫСОТУ, СОХРАНЕНИЕ ЭЛЕМЕНТОВ ФАСАДА

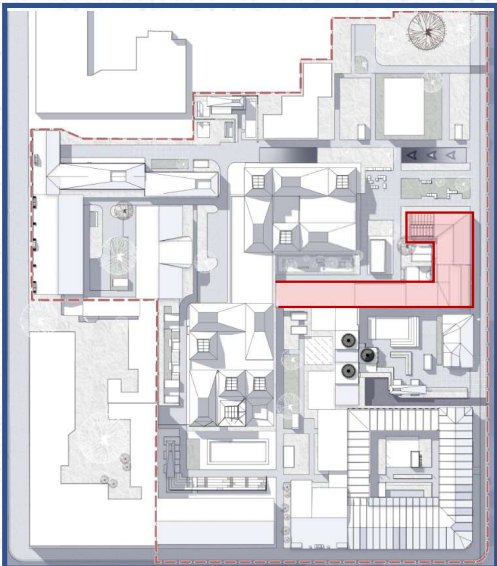
УПОРЯДОЧЕВАНИЕ ОКОН И ИХ ШАГА. УВЕЛИЧЕНИЕ ПЛОЩАДИ ОСТЕКЛЕНИЯ, СОЗДАЕМ СВЯЗЬ С ОСТАЛЬНЫМИ РЕКОНСТРУИРУЕМЫМИ ОБЪЕКТАМИ

УПОРЯДОЧЕВАЕМ АРХИТЕКТУРНЫЙ ШУМ В ВИДЕ ПОСТАРОННИХ ЭЛЕМЕНТОВ

ДОБАВЛЯЕМ ДОПОЛНИТЕЛЬНЫЕ ВХОДЫ

ЗАДАЕМ НОВУЮ ФУНКЦИЮ

- ФУНКЦИЯ**
- ПОМЕЩЕНИЯ ПОД АРЕНДУ
 - КРУЖКОВЫЕ ПОМЕЩЕНИЯ/ 12 КРУЖКОВ
 - БОТАНИЧЕСКИЙ САД



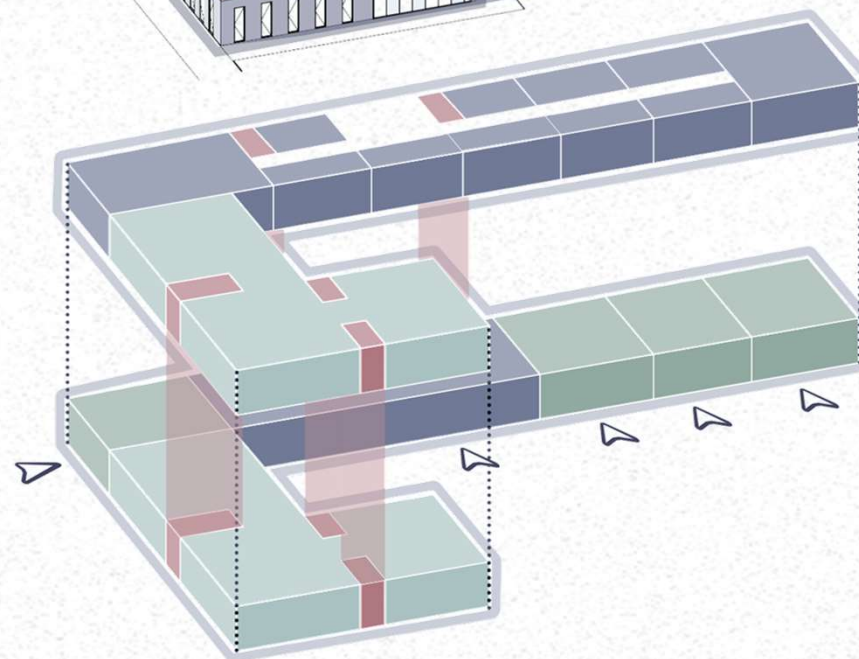
СВЕТЛЫЕ ТОНА ШТУКАТУРКИ

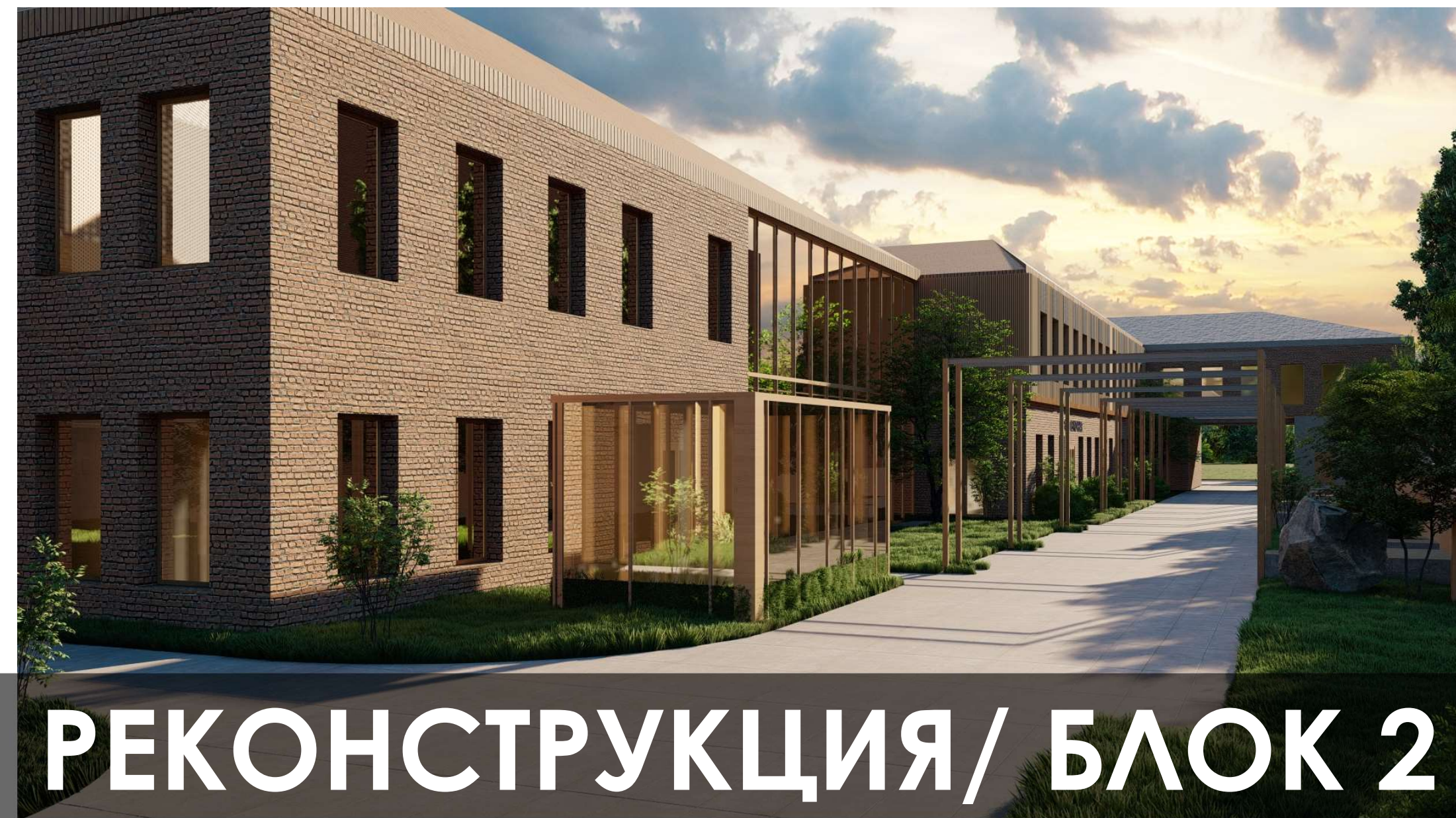
ОСТЕКЛЕНИЕ ОБЪЕМА



ДЕРЕВЯННЫЕ ПАНЕЛИ

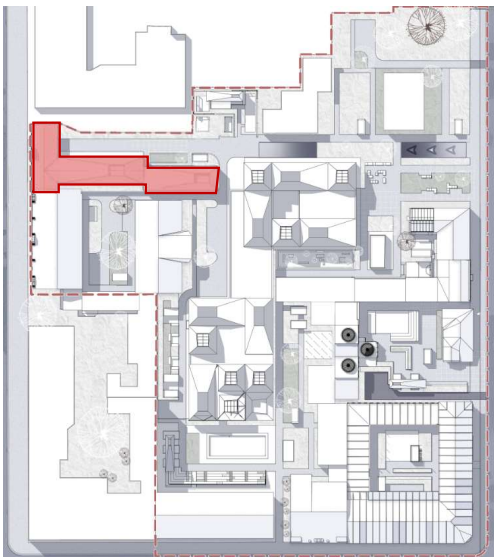
ДЕРЕВЯННЫЙ КОРОБ
ДЛЯ КОНДИЦИОНЕРА





РЕКОНСТРУКЦИЯ / БЛОК 2

РЕКОНСТРУКЦИЯ/ БЛОК 2



СОХРАНЕНИЕ КЛАДКИ КИРПИЧА, ЕГО ОСНОВНОЙ ФОРМЫ, ВЫСОТЫ, СОХРАНЕНИЕ ФАСАДА

УПОРЯДОЧЕВАНИЕ ОКОН В ОДИН СТИЛЬ. УВЕЛИЧЕНИЕ ПЛОЩАДИ ОСТЕКЛЕНИЯ, БЛАГОУСТРОЙСТВО РЯДОМ

УПОРЯДОЧЕВАЕМ АРХИТЕКТУРНЫЙ ШУМ В ВИДЕ ПОСТАРОННИХ ЭЛЕМЕНТОВ

ДОБАВЛЯЕМ ДОПОЛНИТЕЛЬНЫЕ ВХОДЫ

ЗАДАЕМ НОВУЮ ФУНКЦИЮ

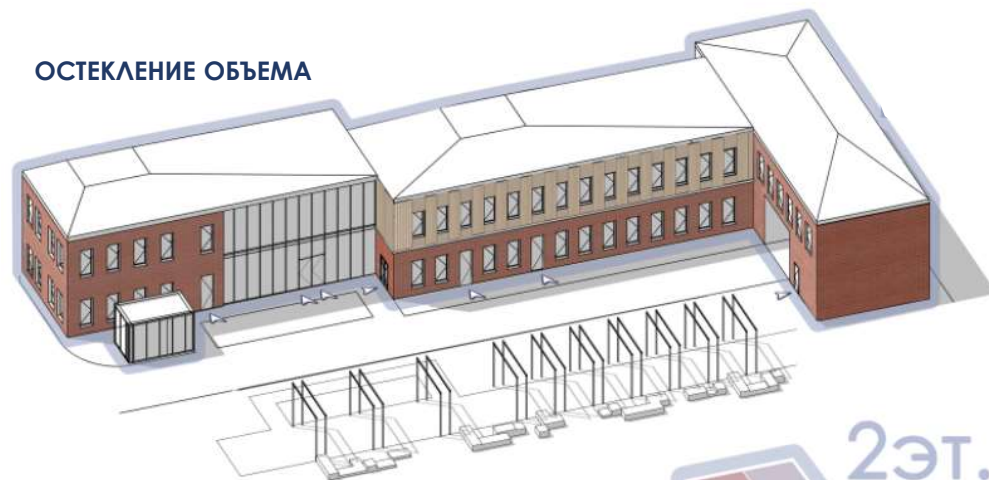
- ФУНКЦИЯ**
- ПОМЕЩЕНИЯ ПОД АРЕНДУ МЕЛЫХ ОБЪЕМОВ
 - ОФИСНЫЕ ПОМЕЩЕНИЯ/ КОВОРКИНГ/МАСТЕРМСКИЕ
 - АПАРТ-ОТЕЛЬ
 - ЭВАКУАЦИЯ



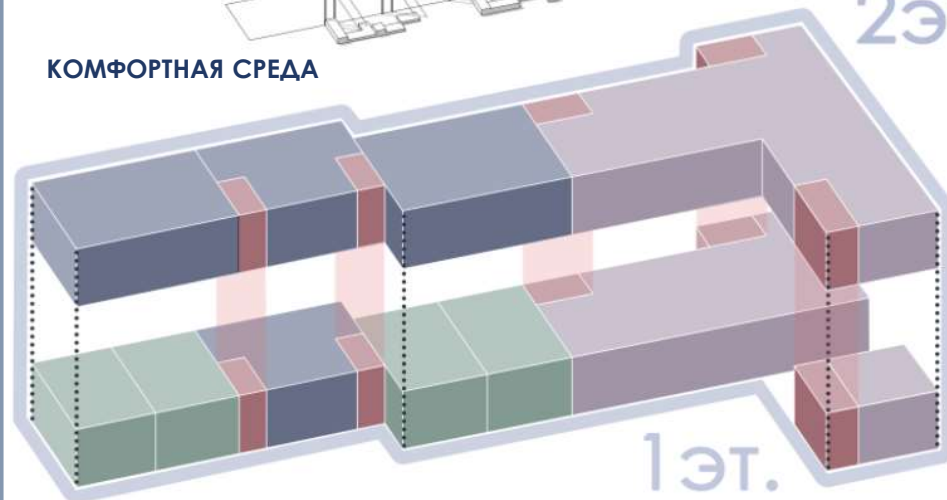
ДЕРЕВЯННЫЕ ПАНЕЛИ

СОХРАНЕННЫЙ КИРПИЧ

ОСТЕКЛЕНИЕ ОБЪЕМА



КОМФОРТНАЯ СРЕДА



2эт.

1эт.

РЕКОНСТРУКЦИЯ / БЛОК 3



ВРЕМЯ ДЛЯ СЧАСТЬЯ-СЕЙЧАС. МЕСТО ДЛЯ СЧАСТЬЯ-ЗДЕСЬ

РЕКОНСТРУКЦИЯ/ БЛОК 3

ПЕРЕРАБОТКА КРОВЛИ, СОХРАНЕНИЕ ГАБАРИТОВ
ЗДАНИЯ, ОБШИВКА ФАСАДА, СОХРАНЕНИЕ
ОСНОВНЫХ ЭЛЕМЕНТОВ ФАСАДА

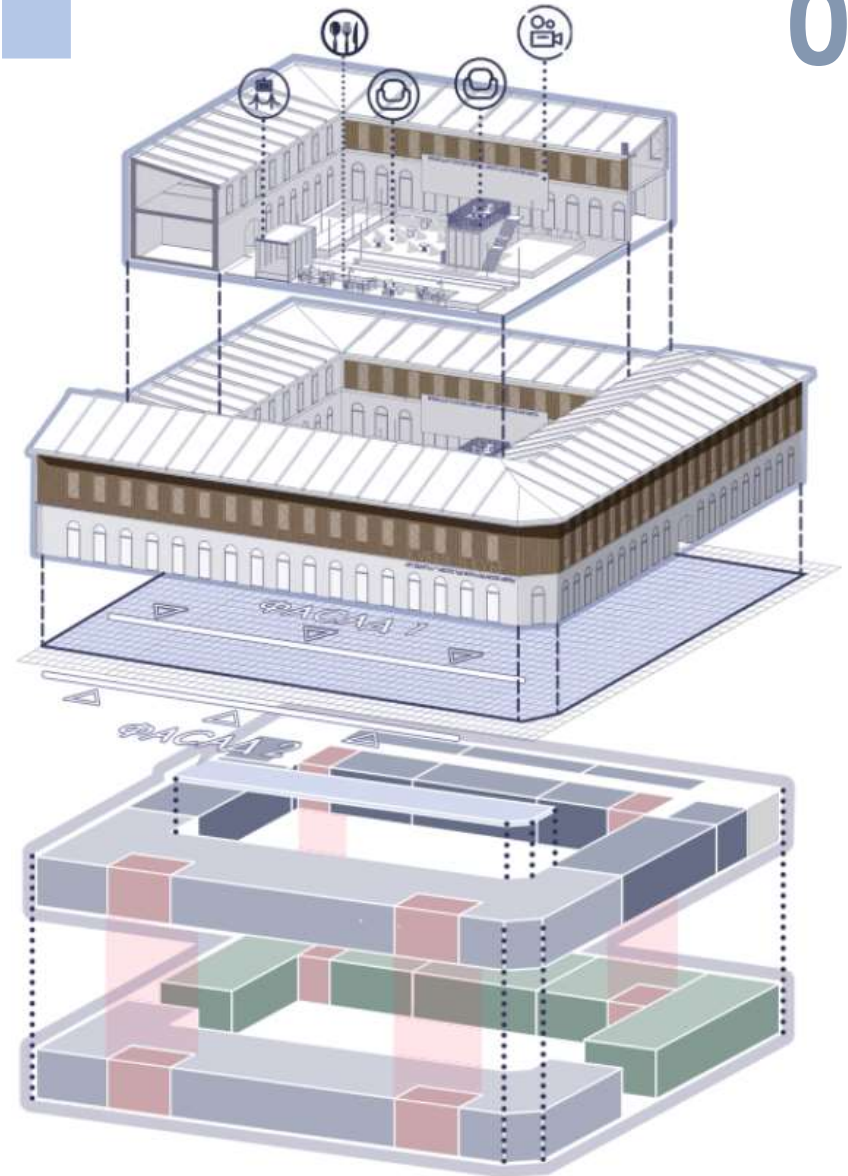
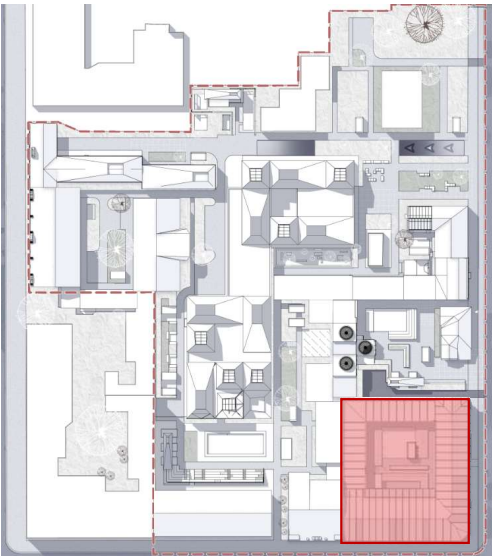
УПОРЯДОЧЕВАНИЕ ОКОН И ИХ ШАГА,
УВЕЛИЧЕНИЕ ПЛОЩАДИ ОСТЕКЛЕНИЯ

УПОРЯДОЧЕВАЕМ АРХИТЕКТУРНЫЙ ШУМ В ВИДЕ
ПОСТАРОННИХ ЭЛЕМЕНТОВ

ДОБАВЛЯЕМ ДОПОЛНИТЕЛЬНЫЕ ПРОХОДЫ

ЗАДАЕМ НОВУЮ ФУНКЦИЮ

- ФУНКЦИЯ**
- ПОМЕЩЕНИЕ ОБЩЕПИТА
 - ПОМЕЩЕНИЯ ПОД АРЕНДУ
МЕЛЫХ ОБЪЕМОВ
 - ЭВАКУАЦИЯ
 - ПОМЕЩЕНИЕ ОБЩЕПИТА
 - КОНСОЛЬ
 - ОФИСНЫЕ ПОМЕЩЕНИЯ





СПАСИБО ЗА ВНИМАНИЕ

 **КУБИК В КУБЕ**

ПРОЕКТ КОМПЛЕКСНОГО РАЗВИТИЯ КВАРТАЛА