

23

**Горчакова Нина
Симонова Анастасия
Проценко Михаил**

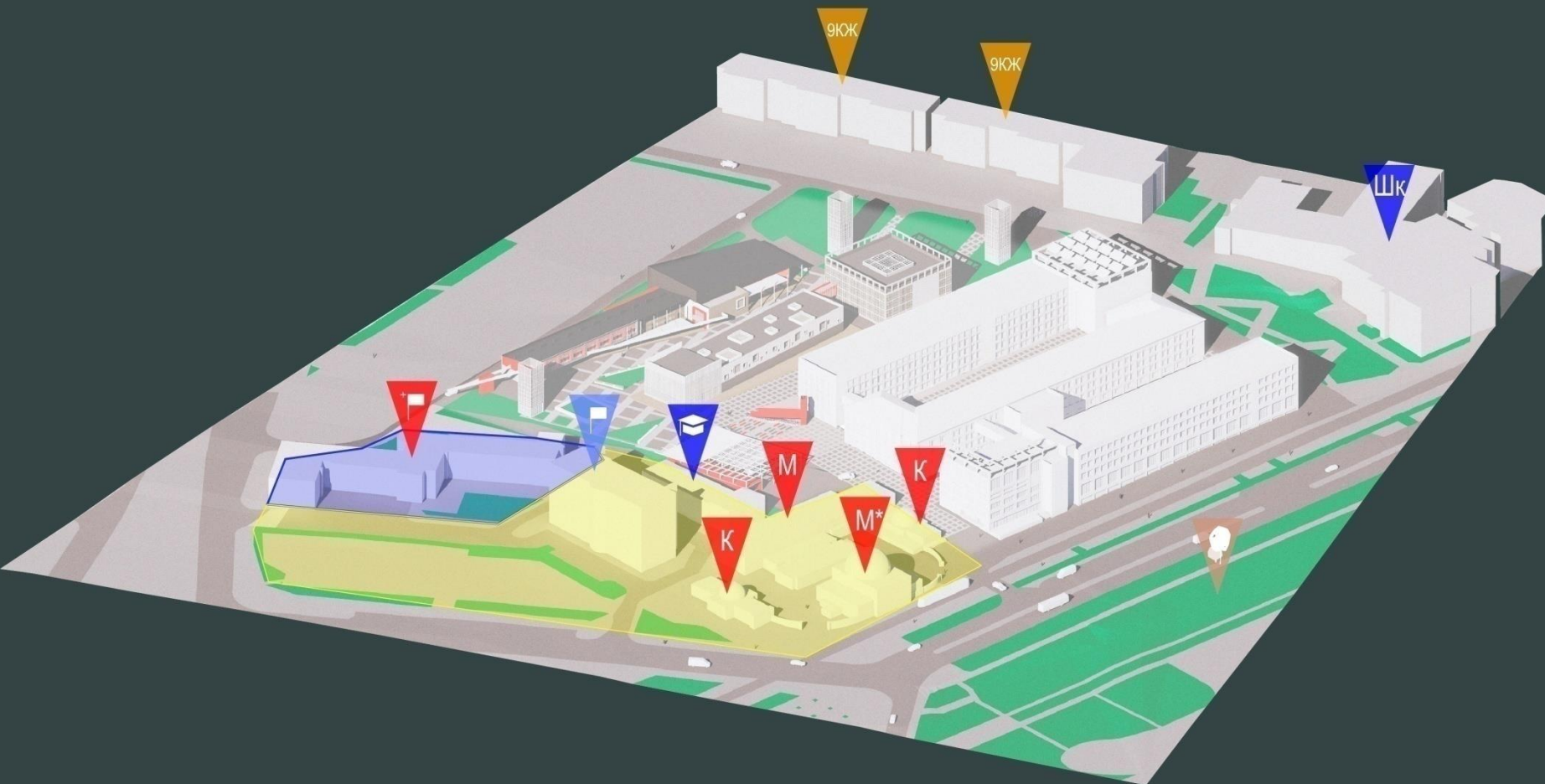
**Преподаватель
Мельникова Ольга
Геннадиевна
Олейников Петр
Петрович**

ИАиС ВолгГТУ



ФУНКЦИОНАЛЬНЫЙ АНАЛИЗ

окружающей застройки



ПАРК XXII партсъезда



МАГАЗИН
(Комплекс-Бар)



ЖИЛЫЕ ЗДАНИЯ
(9-ти этажные / 13-ти этажные)



АДМИНИСТРАТИВНОЕ ЗДАНИЕ
(консультативно-диагностическая поликлиника №354)
объект архитектурного наследия



КАФЕ
(Sakta organic wine bar, Бонтемпл)
объект архитектурного наследия



ВЫСТАВОЧНЫЙ ЦЕНТР / МУЗЕЙ
(Sinara ArtGallery)
объект архитектурного наследия*



ЗДАНИЕ ВЫСТАВОЧНОГО ЦЕНТРА
(Центр творческих инициатив Подосацкий кот)
объект архитектурного наследия



АДМИНИСТРАТИВНОЕ ЗДАНИЕ
(социальный фонд России)



ВЫСШЕЕ УЧЕБНОЕ ЗАВЕДЕНИЕ
(Свердловский областной медицинский колледж, корпус № 3)



СРЕДНЕЕ ОБРАЗОВАТЕЛЬНОЕ
УЧРЕЖДЕНИЕ
МБОУ СОШ №1











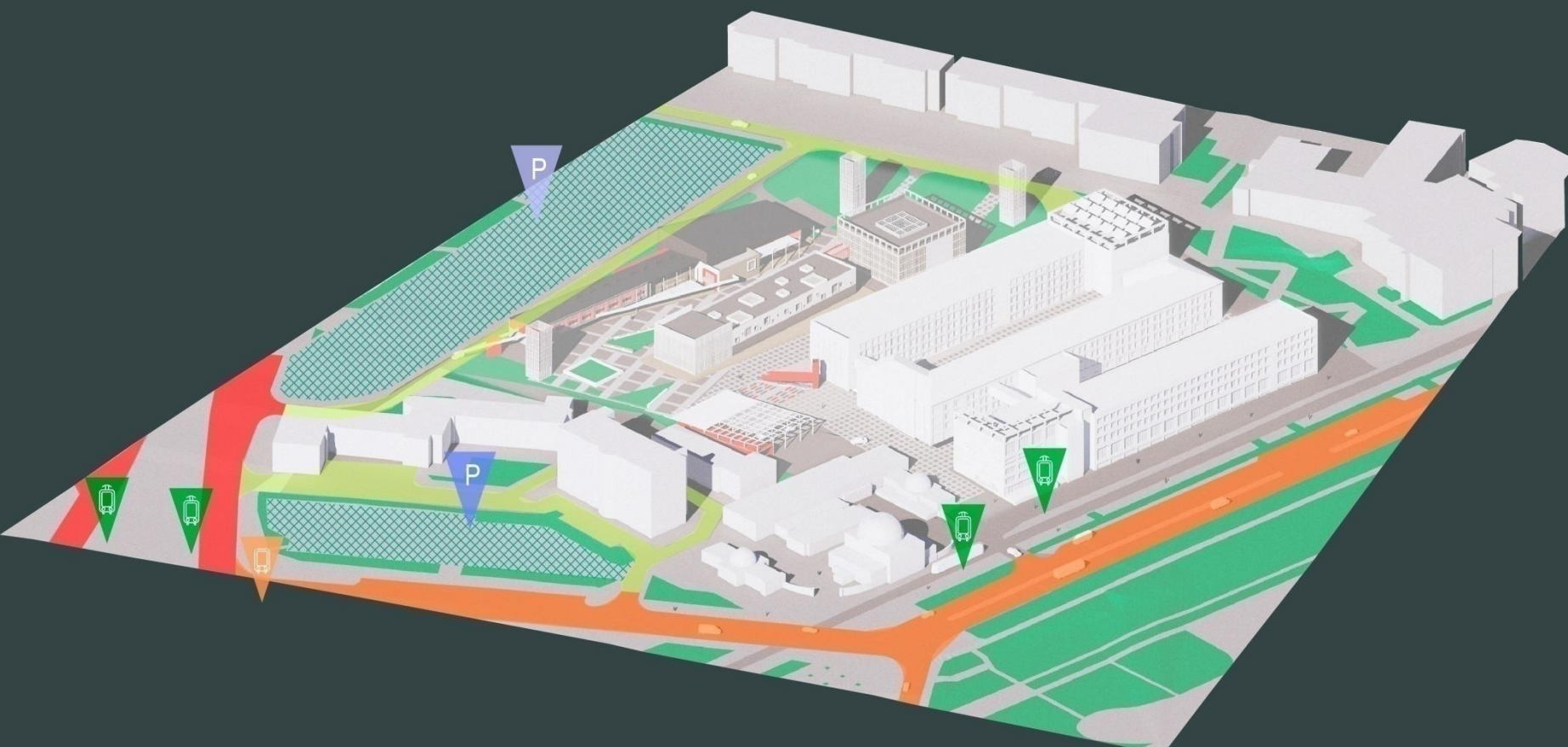
Территория объекта культурного наследия
(в соответствии с постановлением администрации г. Екатеринбург
№4037 "ПЗиЗ от 27.12.2022")



Зона охраны объектов культурного
наследия
(в соответствии с постановлением администрации г. Екатеринбург
№4037 "ПЗиЗ от 27.12.2022")

ТРАНСПОРТНЫЙ АНАЛИЗ

-  ТРАМВАЙНЫЕ ОСТАНОВКИ
(ВИЗ-бульвар, Вечный Огонь)
-  АВТОБУСНАЯ ОСТАНОВКА
(Вечный Огонь)
-  АВТОПАРКОВКА
(наземный и подземный)
-  АВТОПАРКОВКА
(наземный)
-  Магистральная улица
общегородского значения 3-го класса
(ул. Татищева)
-  Магистральная улица районного значения
(Верх-Исетский бульвар)
-  Улицы и дороги местного значения
-  АВТОПАРКОВКА
(наземные и подземный)



КОНСТРУКТИВИЗМ

конструкция и функциональность в основе художественного образа



ЖК «ДОМ УРАЛОБЛСОВЕТА»

Архитекторы:
Гинзбург Моисей Яковлевич,
Пастернак Александр Леонидович

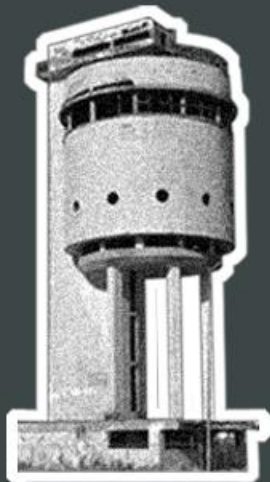
Строительство: 1930–1933



ГОСТИНИЦА «ИСЕТЬ»

Архитекторы:
Иван Павлович Антонов,
Вениамин Дмитриевич Соколов

Строительство: 1931–1934 г.



БЕЛАЯ БАШНЯ

Архитектор:
Моисей Вениаминович Рейшер

Строительство: 1929—1931 г



ЗДАНИЕ ГЛАВПОЧТАМТА

Архитекторы:
Касьян Иванович Соломонов,
Вениамин Дмитриевич Соколов

Строительство: 1929 г.

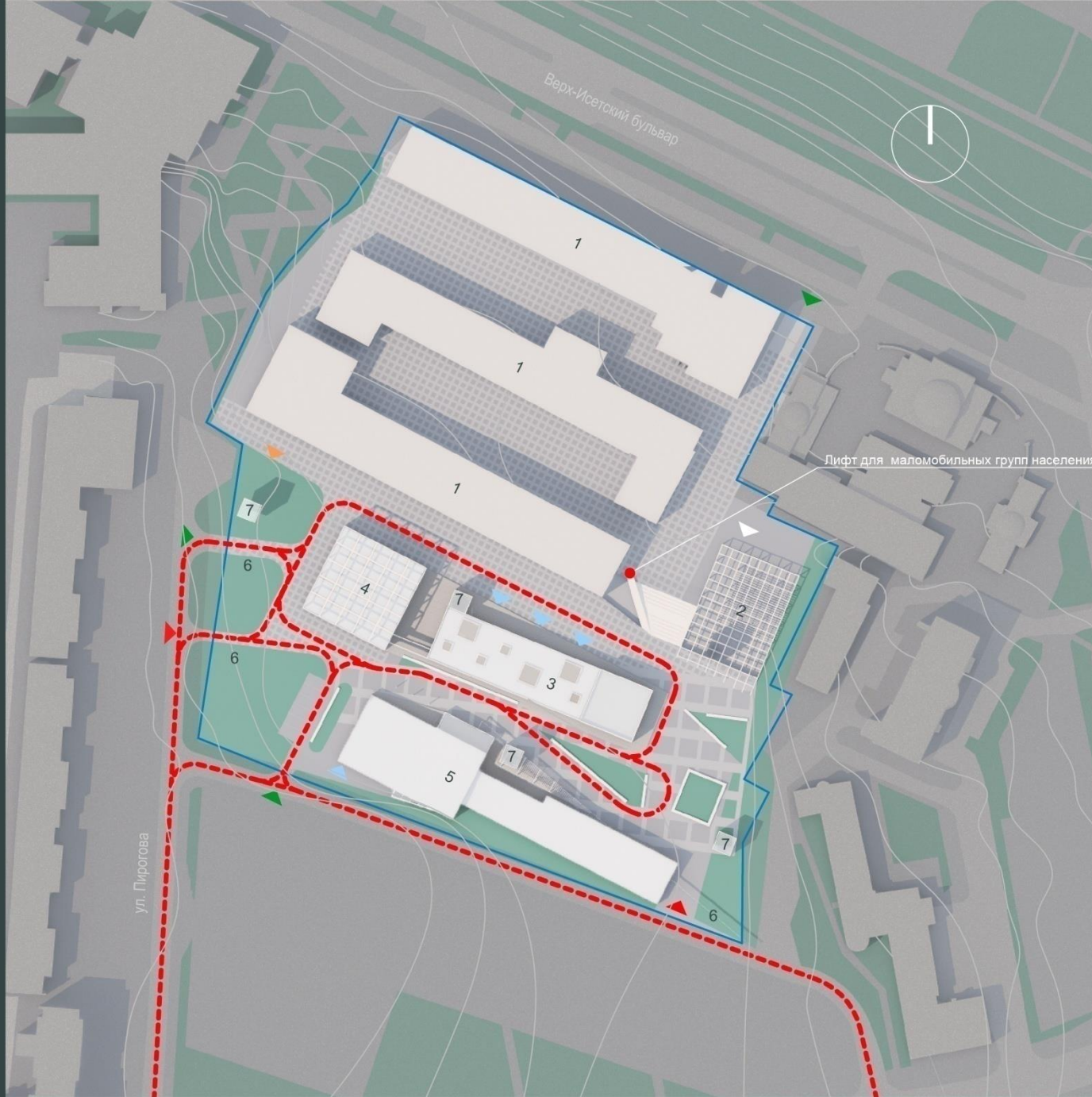
СХЕМА ГЕНПЛАНА

Условные обозначения

- ▼ - Въезд в подземную автопарковку
- ▾ - Площадки загрузки
- ▿ - Вывоз мусора
- ▼ (зеленый) - Автомобильные въезды на проектируемый участок
- ▼ (красный) - Пешеходные входы на проектируемый участок
- (красная пунктирная) - Траектория движения пожарной машины
- (синяя) - Граница участка

Экспликация к генплану

№	Тип здания
1	Здания мебельного центра "ЭМА"
2	Автомобильная парковка
3	Здание торговых и выставочно-лекционных пространств
4	Здание офисных помещений
5	Апартаменты
6	КПП
7	Воздухоочистительные сооружения (free smog air)*



Многофункциональный комплекс

- Жилая зона апартментов
- Хозяйственная зона
- Зона офисных помещений
- Зона выставочно-лекционных пространств
- Рекреационная зона

Мебельный комплекс "ЭМА"

- Зона мебельного центра "ЭМА"

Входная группа со стороны Верх-Исетского бульвара

- Транзитная зона
- Пешеходная зона
- Наземная автопарковка
- Поздемная автопарковка

Функциональная схема

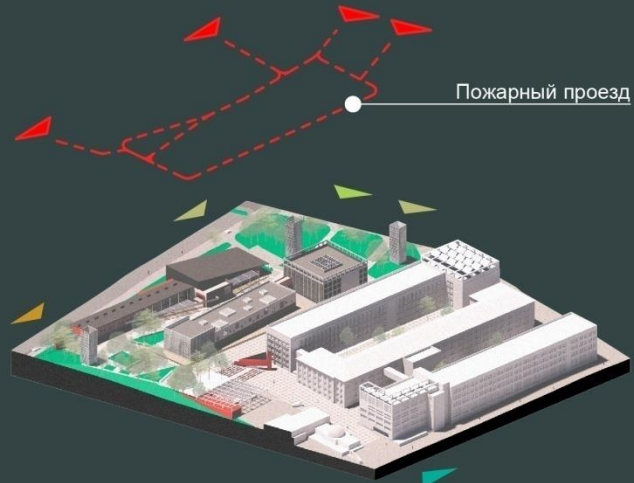
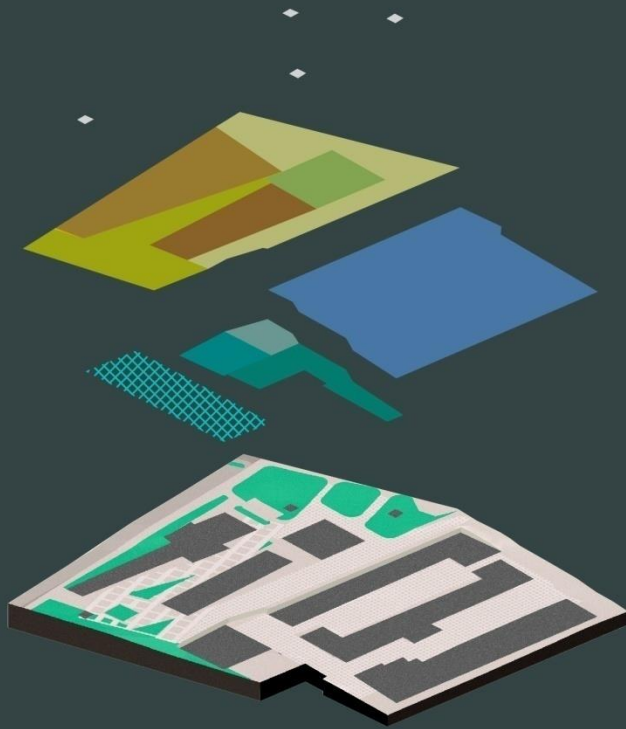
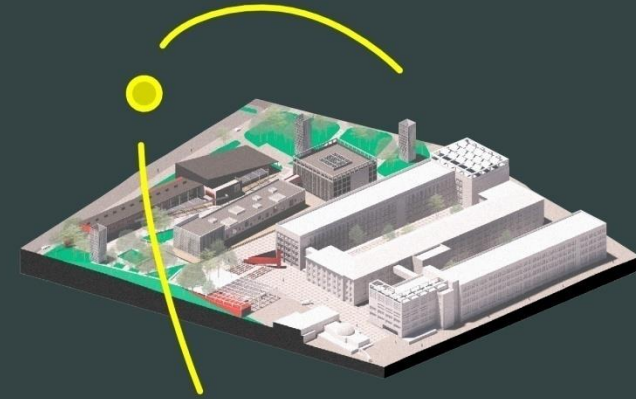
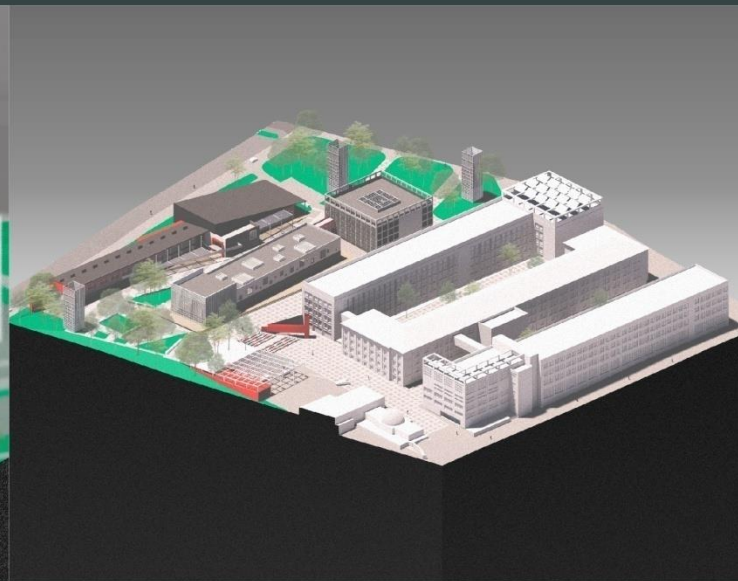


Схема въездов на земельный участок



Инсоляционная схема



МНОГОФУНКЦИОНАЛЬНЫЙ КОМПЛЕКС

Здания и сооружения

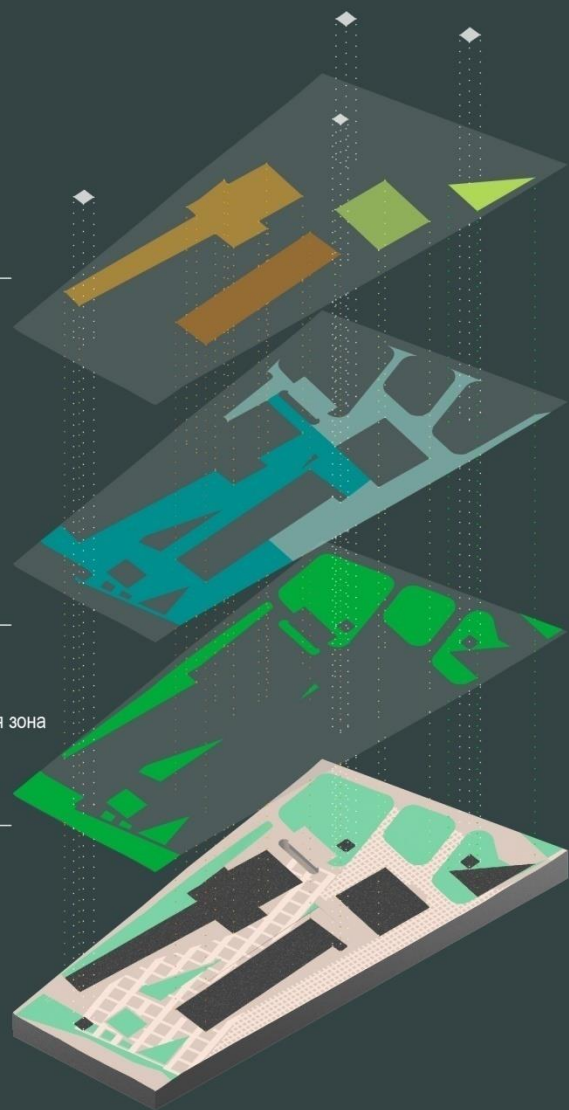
- Блок А
- Блок Б
- Блок В
- Хозяйственный блок
- Воздухо-очистительные установки

Открытые пространства

- Рекреационная зона
- Транзитно-хозяйственная зона

Озеленение

- Зеленые насаждения



БЛОК А



здание офисных помещений

БЛОК Б



здание апартаментов

БЛОК В



здание выставочно-лекционных пространств



БЛОК А

здание офисных помещений

вспомогательные парковочные места
офисного блока

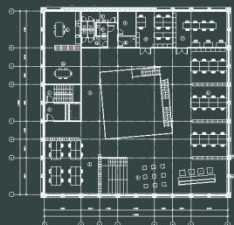


План 2 этажа

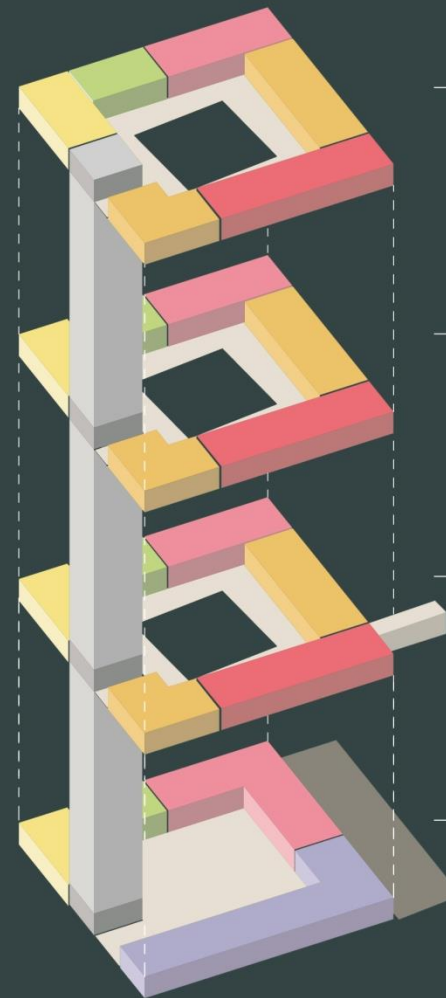
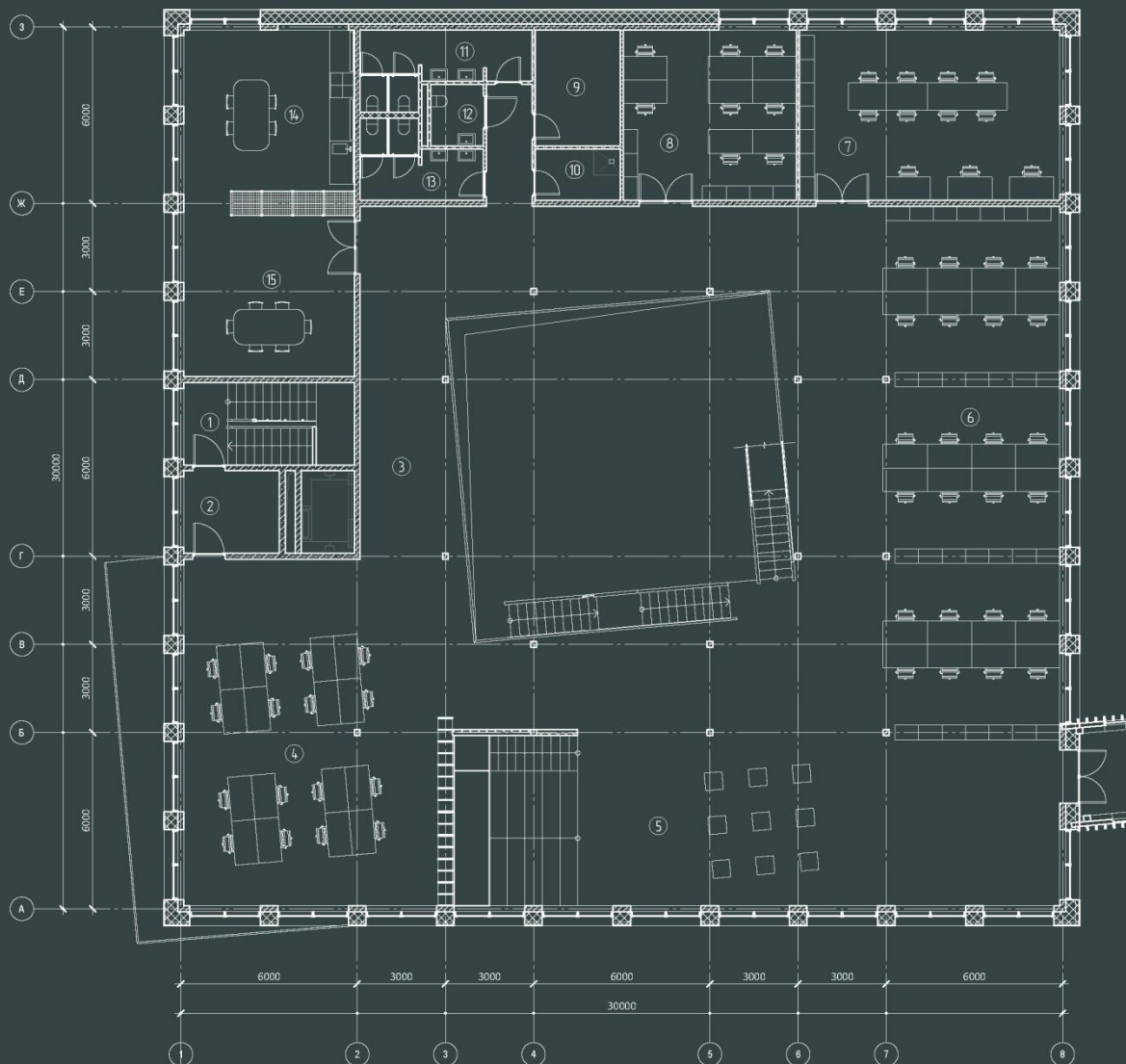
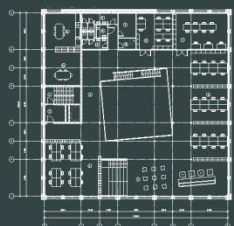
План 1 этажа



План 3 этажа



План 4 этажа



4 этаж

на отм. +9,000



3 этаж

на отм. +6,000



2 этаж

на отм. +3,000



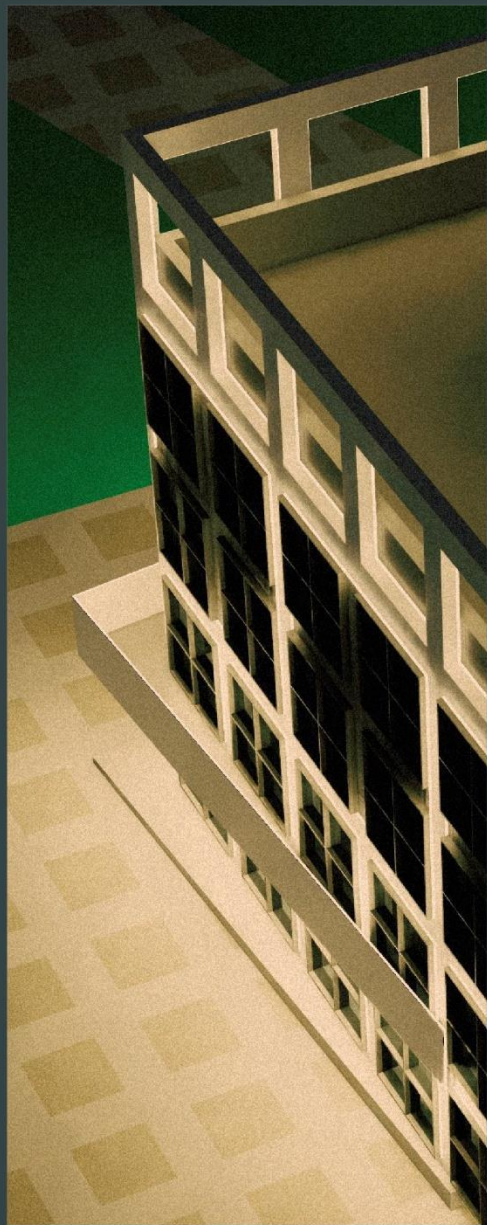
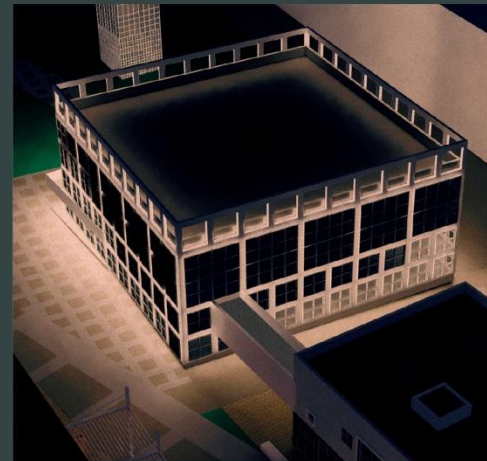
1 этаж

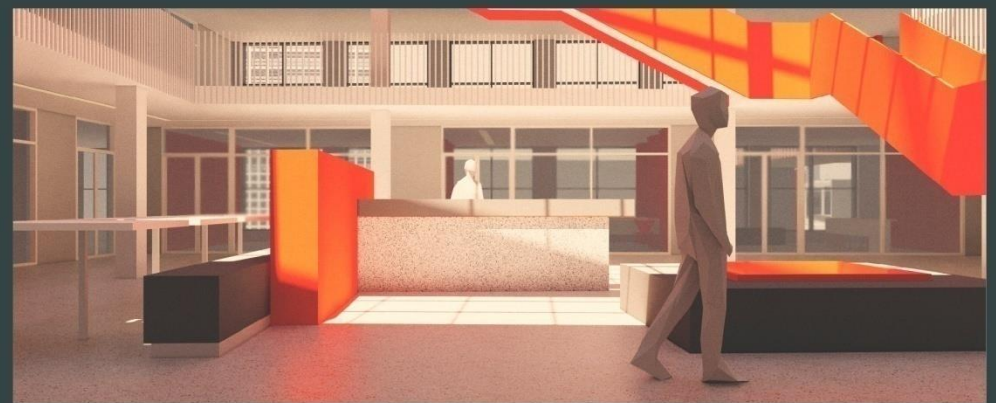
на отм. 0,000



Условные обозначения взрыв-схемы

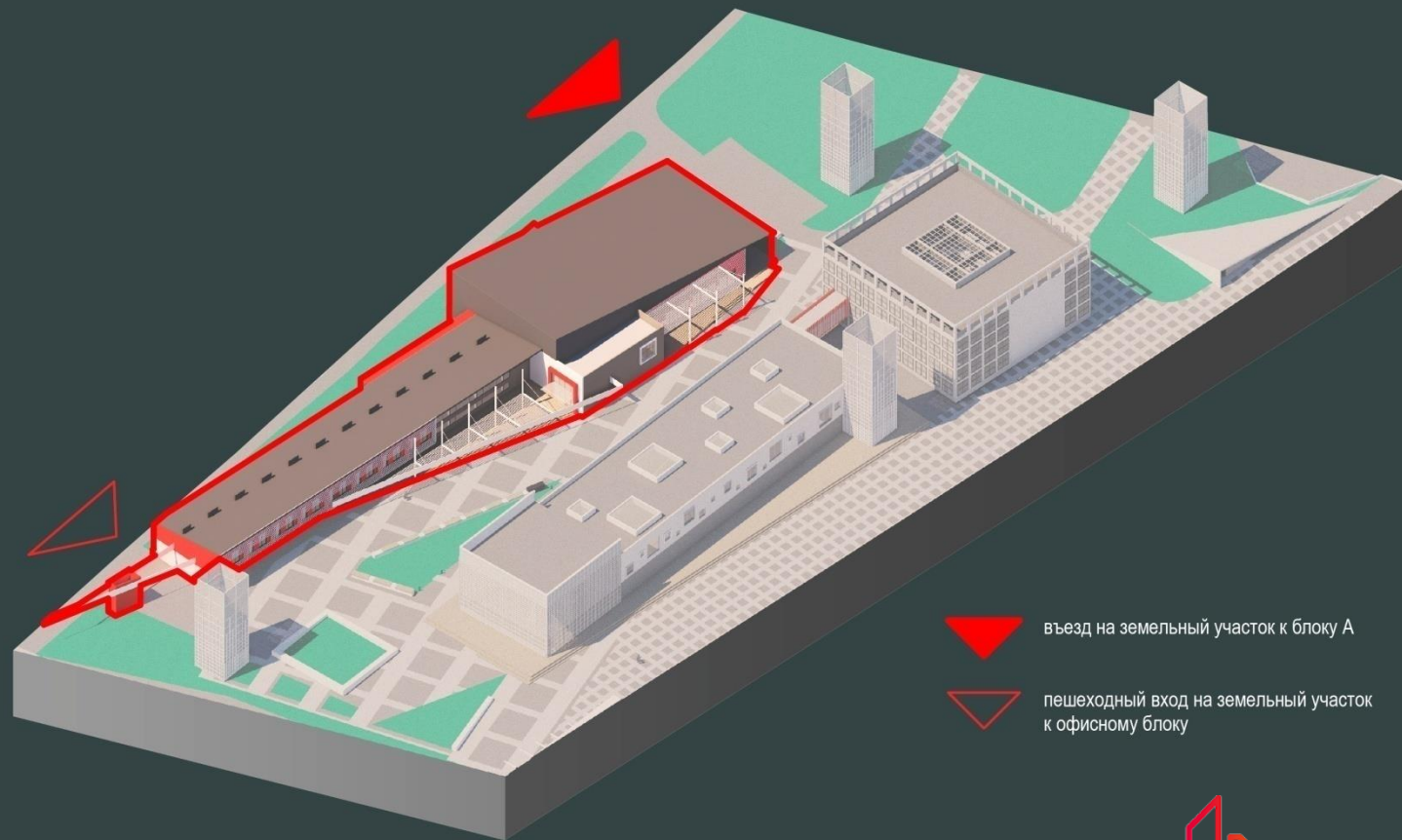
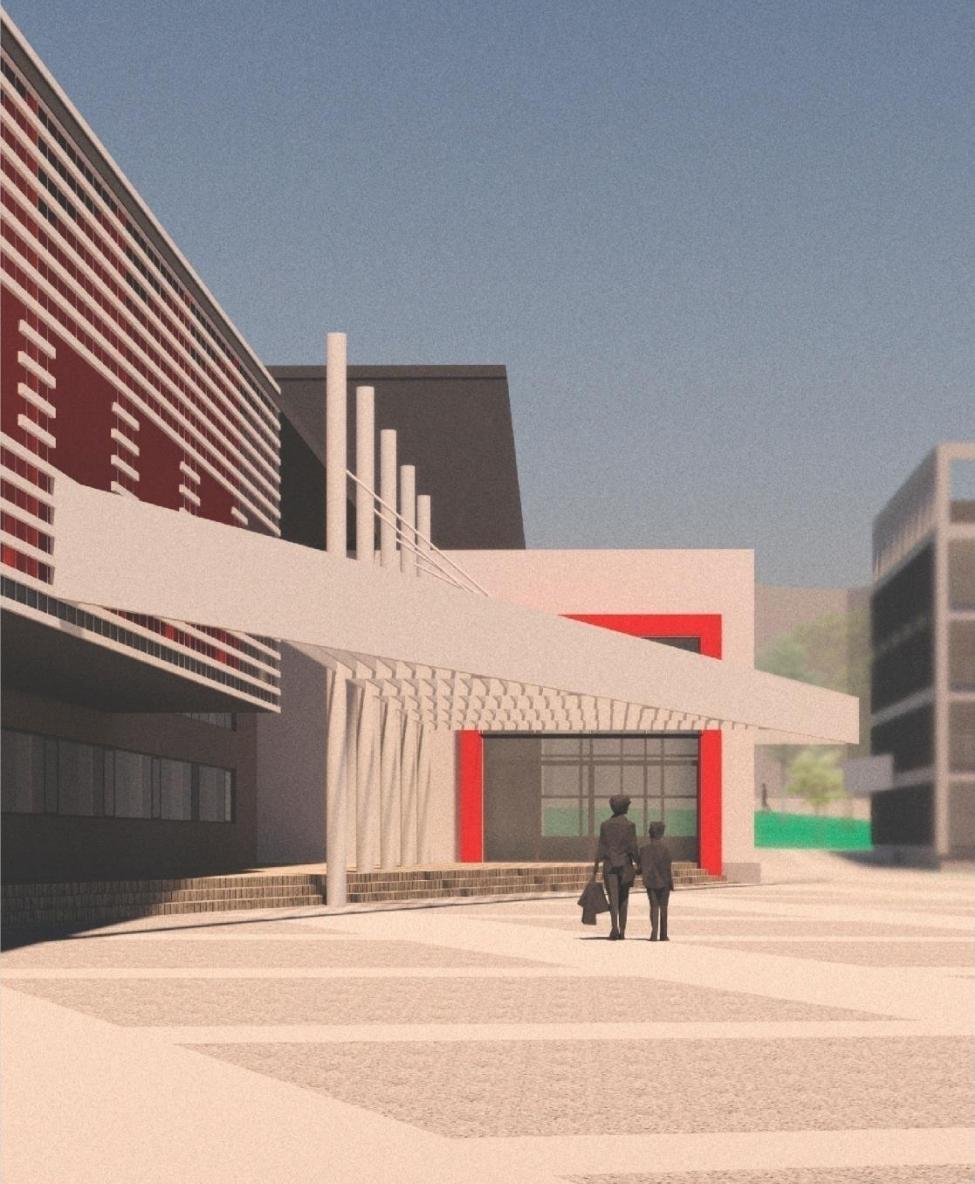
- Административные помещения
- Офисные помещения
- Санитарно-хозяйственная зона
- Обеденная зона
- Вертикальные связи
- Рекреационная зона
- Открытая зона коворкинга







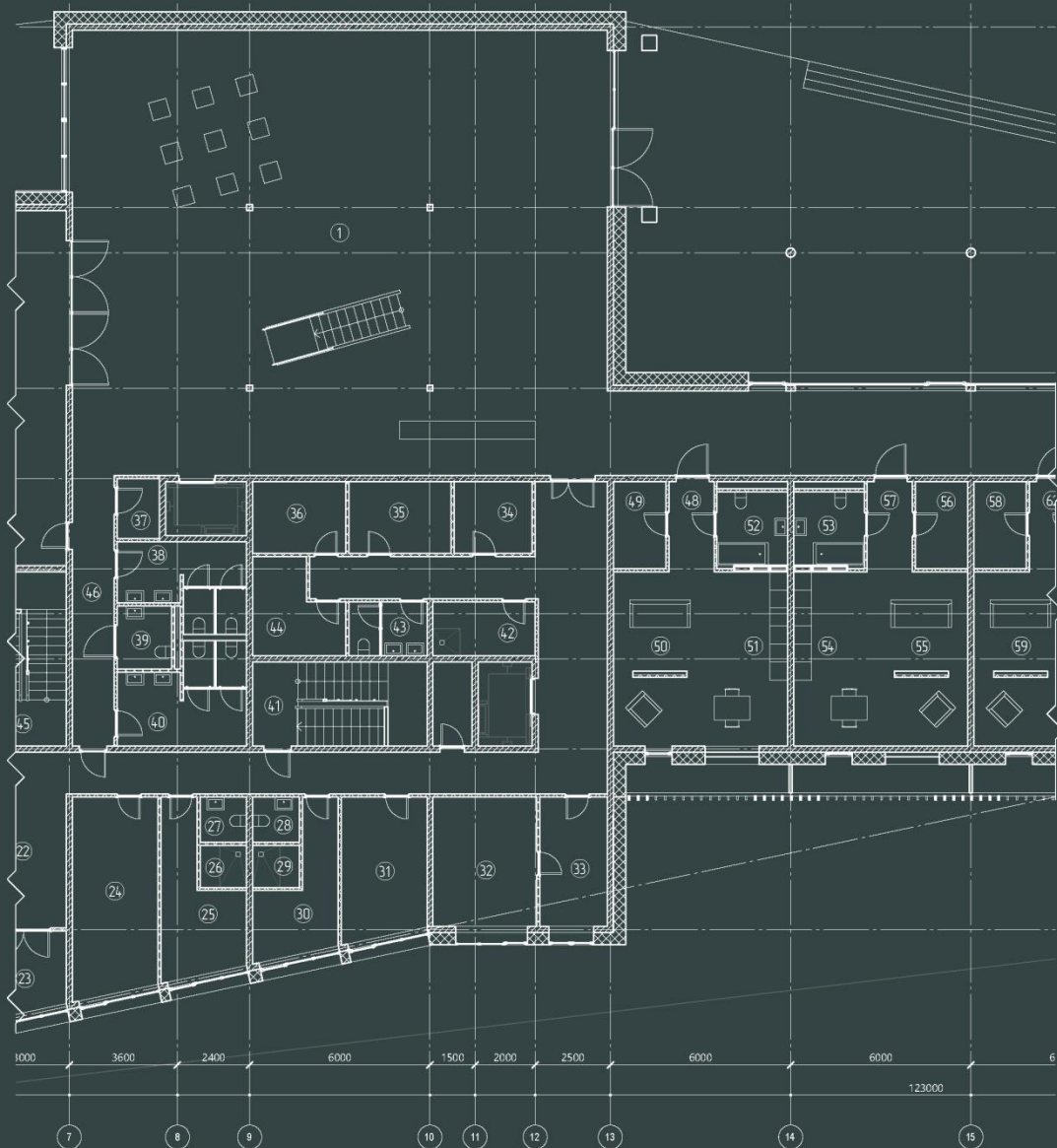
БЛОК Б

здание апартаментов

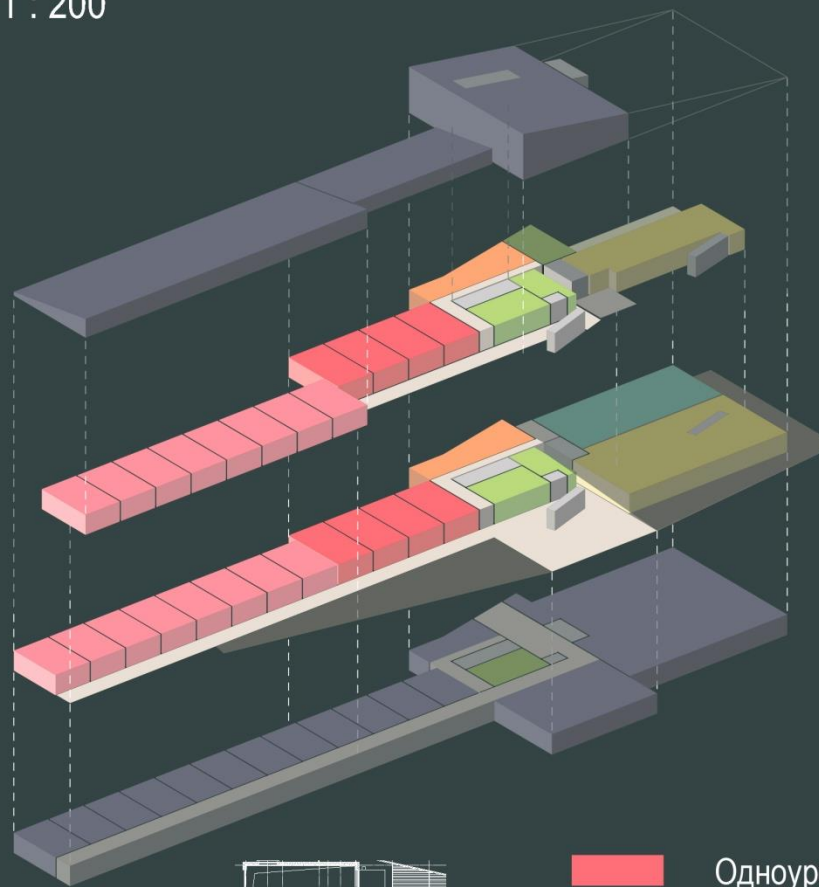


-  въезд на земельный участок к блоку А
-  пешеходный вход на земельный участок к офисному блоку

План апартаментов на отм. 0,000



М 1 : 200



3 этаж

на отм. +6,000



2 этаж

на отм. +3,000



1 этаж

на отм. 0,000



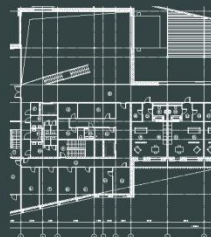
-1 этаж

на отм. -3,000



План апартаментов
на отм. +3,000

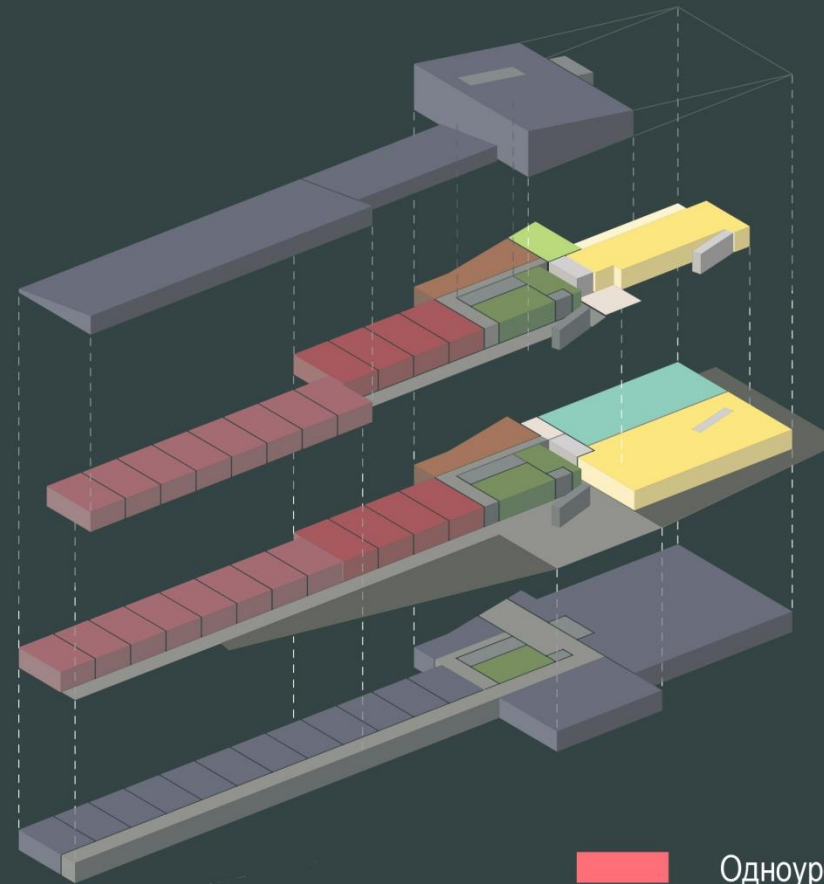
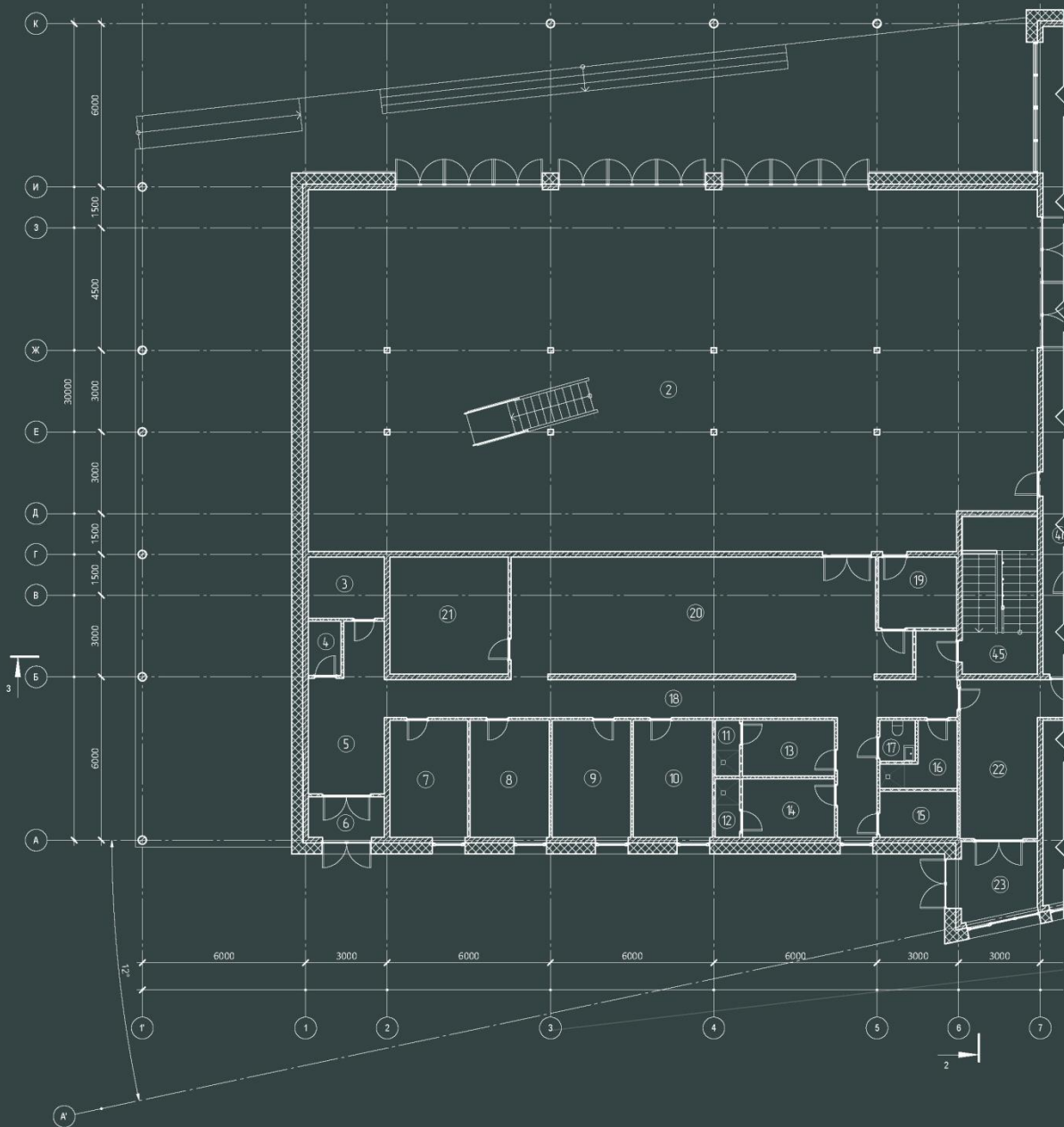
М 1 : 1000



Условные обозначения взрыв-схемы

- Одноуровневые апартаменты
- Двухуровневые апартаменты
- Административно-хозяйственная зона
- Санитарно-хозяйственная зона
- Обеденная зона
- Кухонная зона
- Технические помещения
- Вертикальная связь

План столовой на отм. 0,000 М 1:200



3 этаж

на отм. +6,000



2 этаж

на отм. +3,000



1 этаж

на отм. 0,000

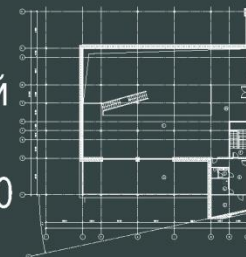


-1 этаж

на отм. -3,000



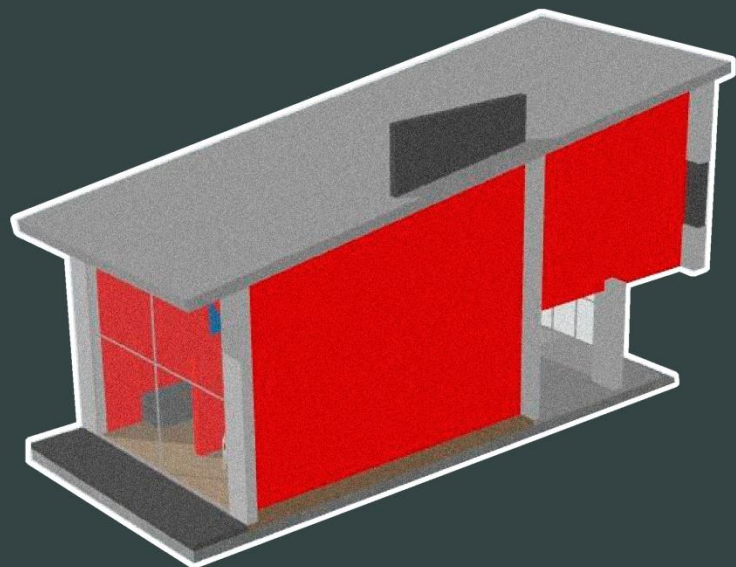
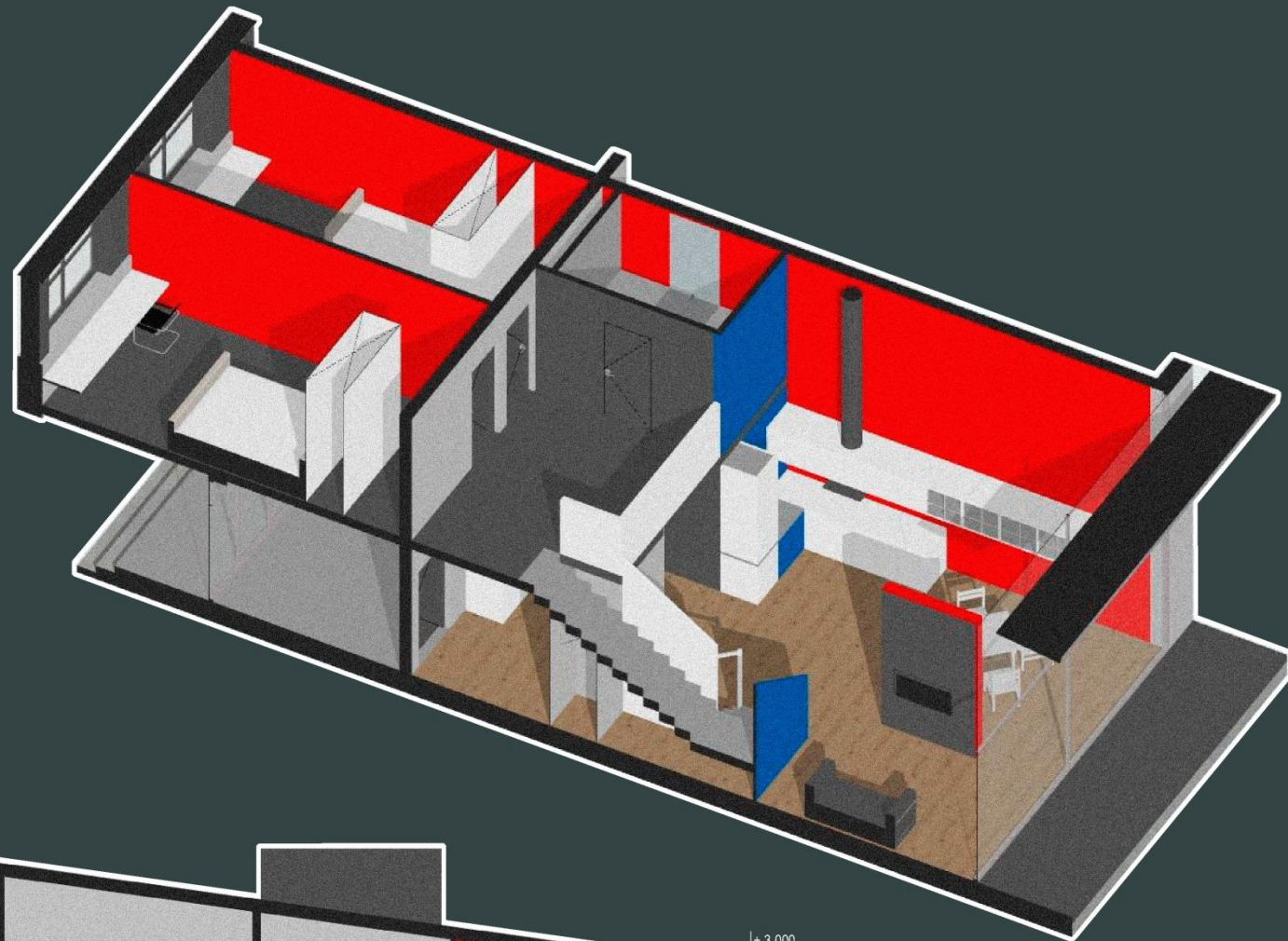
План столовой
на отм. +3,000
М 1:1000



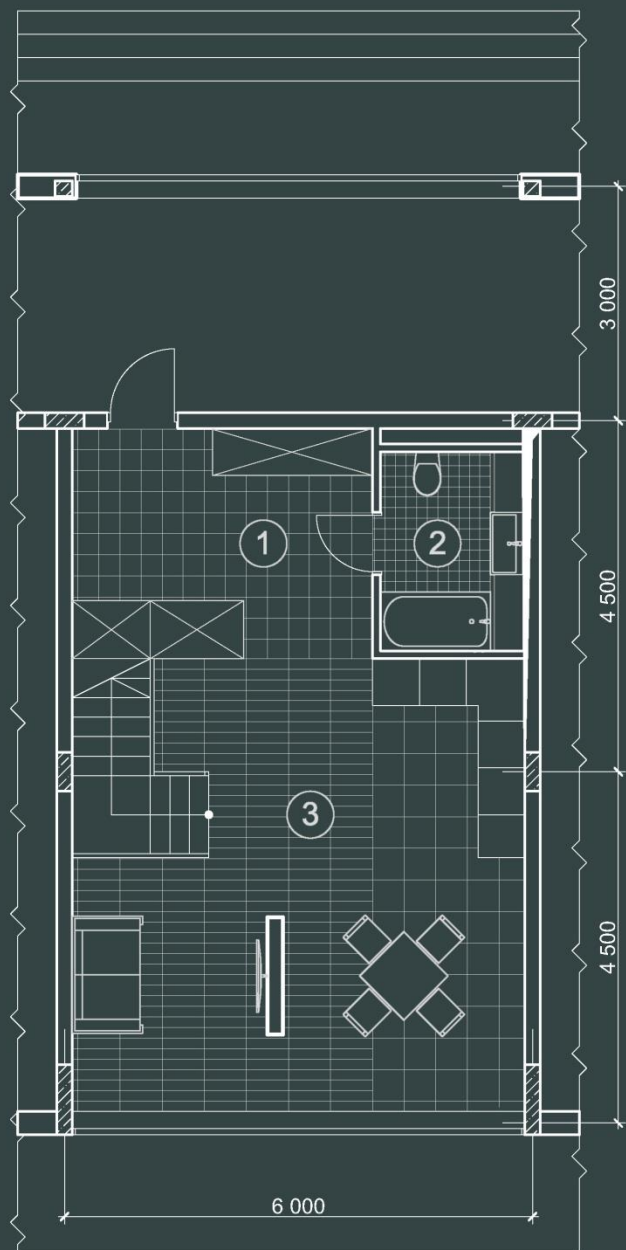
Условные обозначения взрыв-схемы

- Одноуровневые апартаменты
- Двухуровневые апартаменты
- Административно-хозяйственная зона
- Санитарно-хозяйственная зона
- Обеденная зона
- Кухонная зона
- Технические помещения
- Вертикальная связь

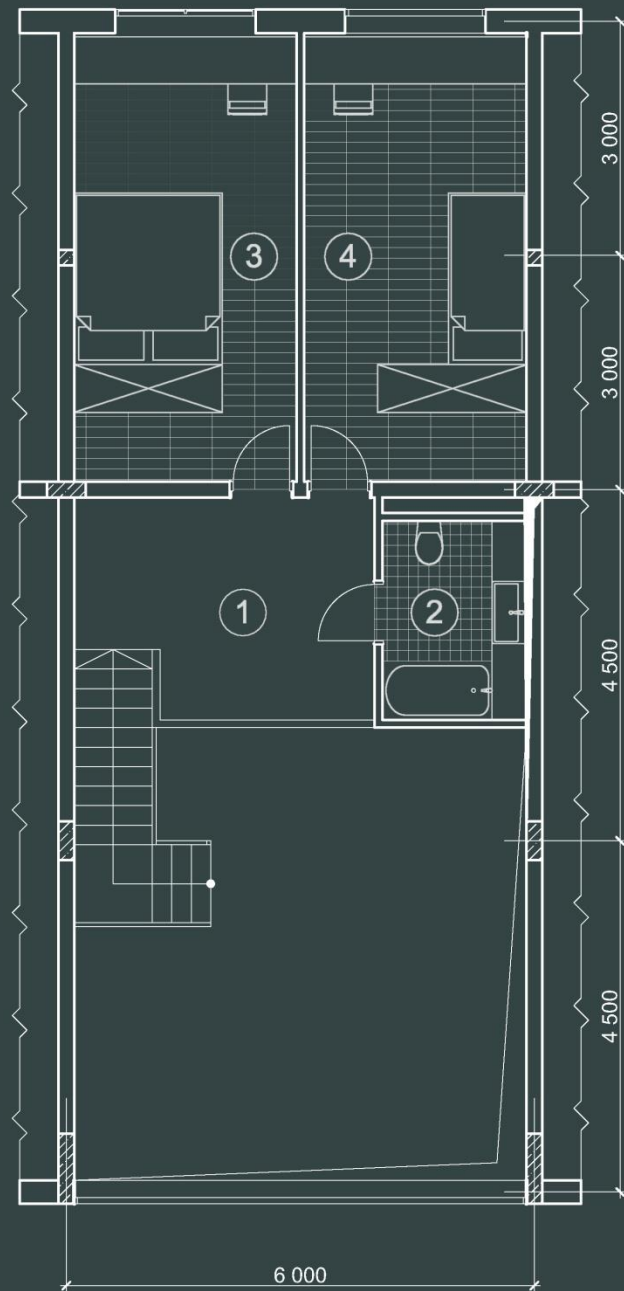
Квартиры двухуровневые



План 1 этажа на отм. 0,000



План 2 этажа на отм. + 3,000



Экспликация 1 этажа

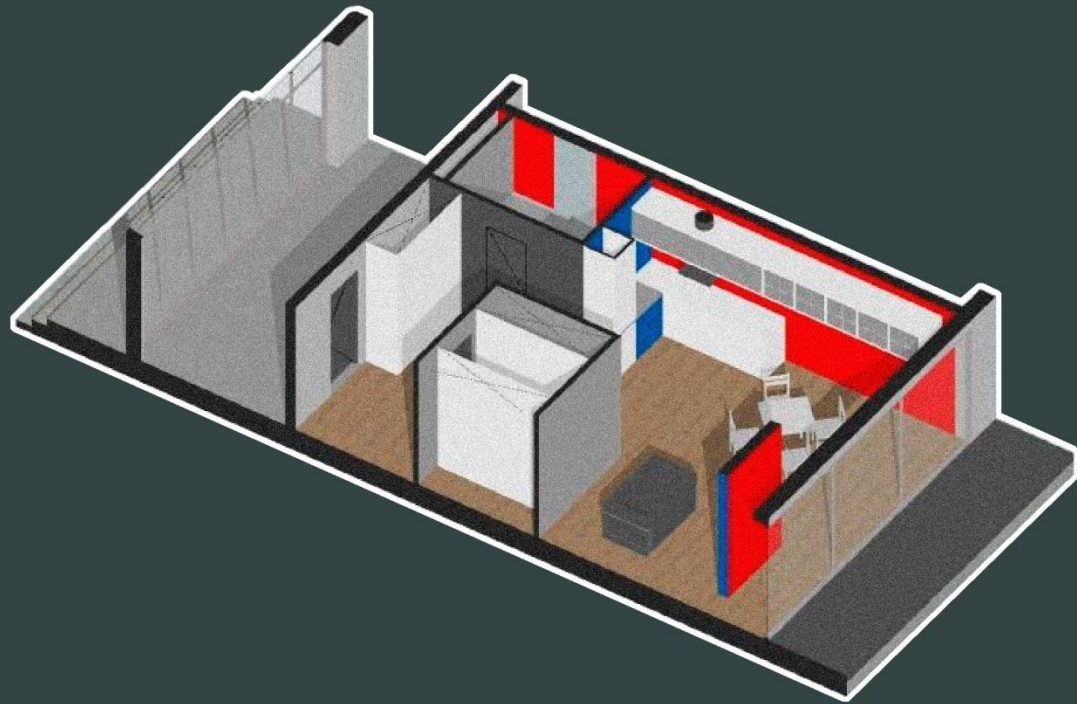
№	Наименование	Площадь, м ²
1	Прихожая	11,43
2	Санузел	30,19
3	Кухня-гостиная	5,27
Итого:		46,89

Экспликация 2 этажа

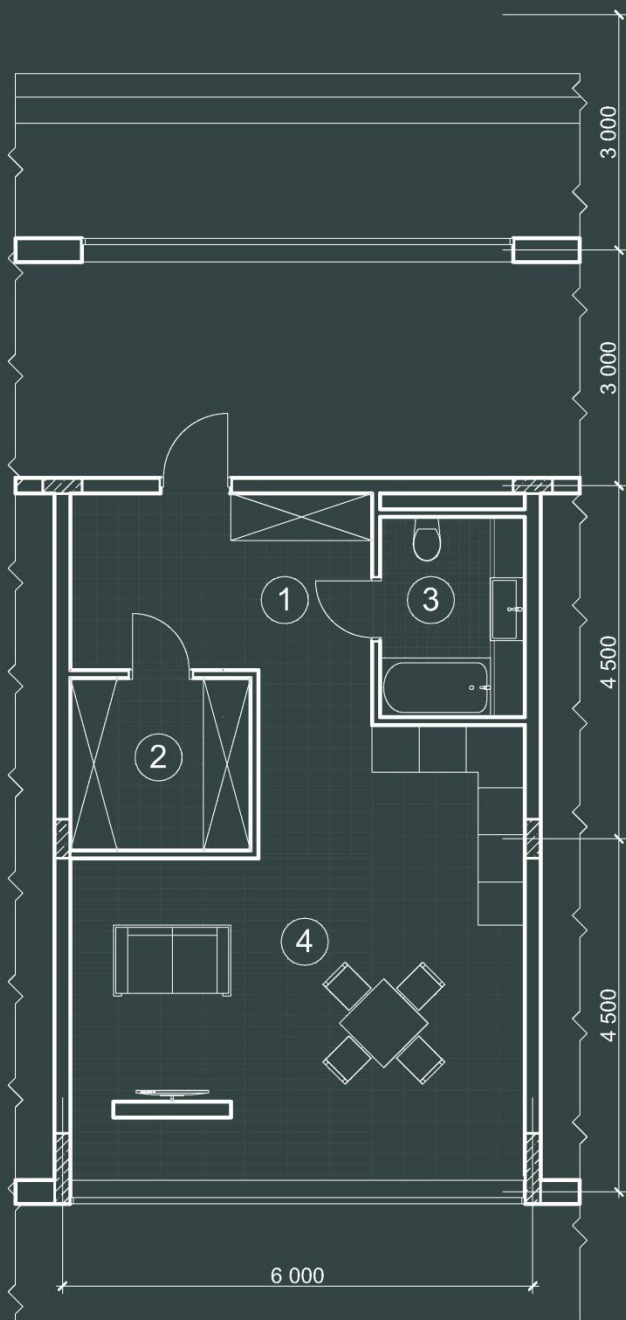
№	Наименование	Площадь, м ²
1	Коридор	9,27
2	Санузел	5,27
3	Спальня	16,25
4	Спальня	16,25
Итого:		47,04

Планы двухуровневых
квартир

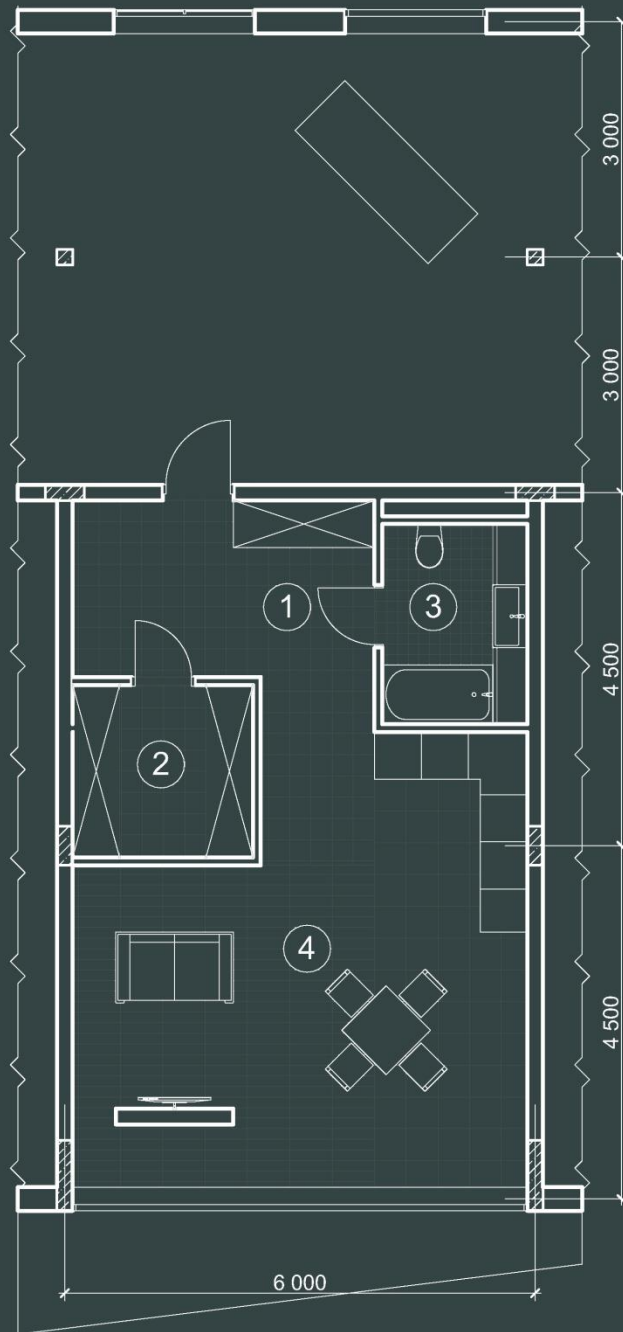
Блоки квартир-студий в одном уровне



План 1 этажа на отм. 0,000



План 2 этажа на отм. + 3,000



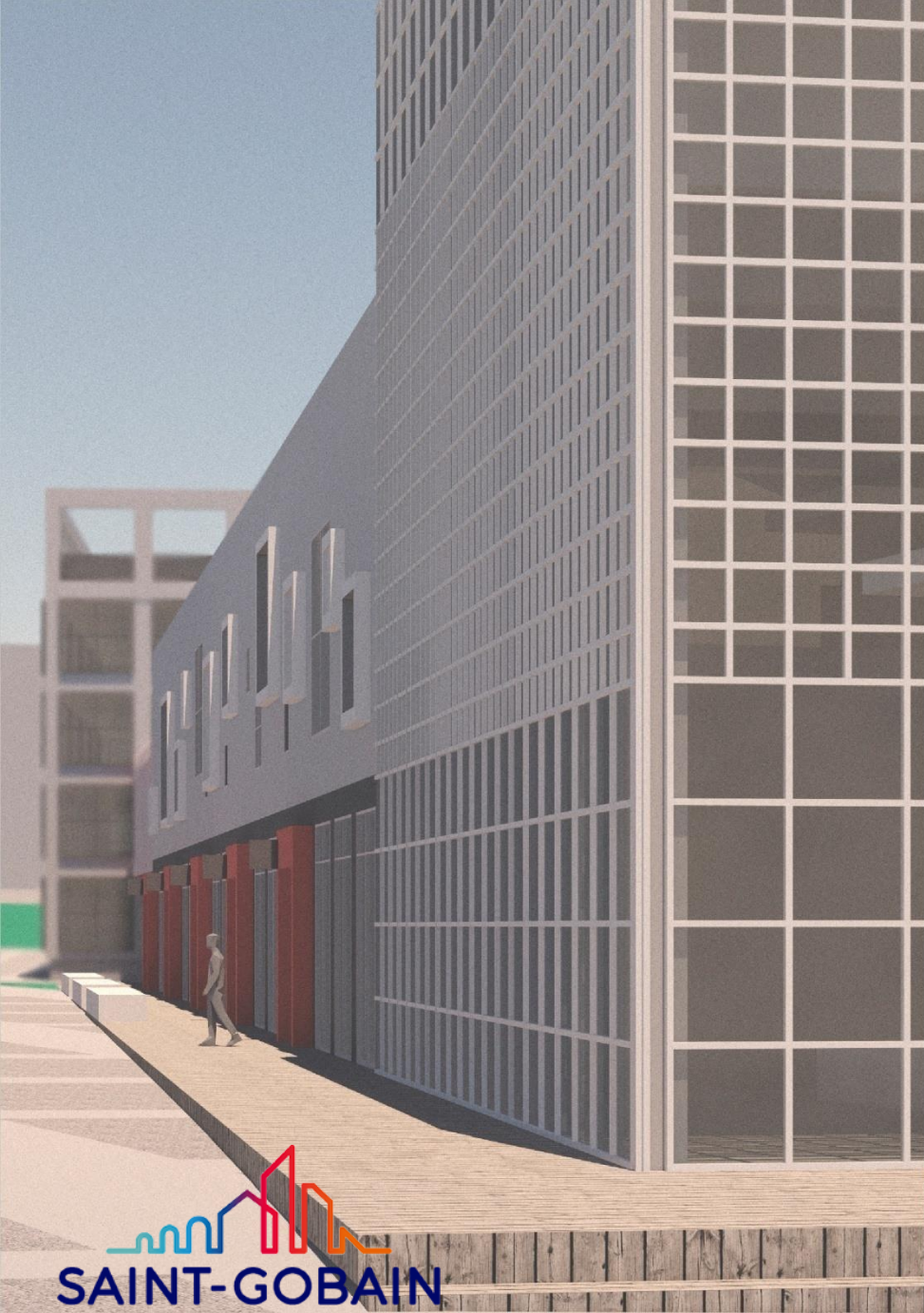
Экспликация 1 этажа

№	Наименование	Площадь, м ²
1	Прихожая	5,56
2	Кладовка	5,31
3	Санузел	5,27
4	Кухня-гостиная	33,64
Итого:		40,78

Экспликация 2 этажа

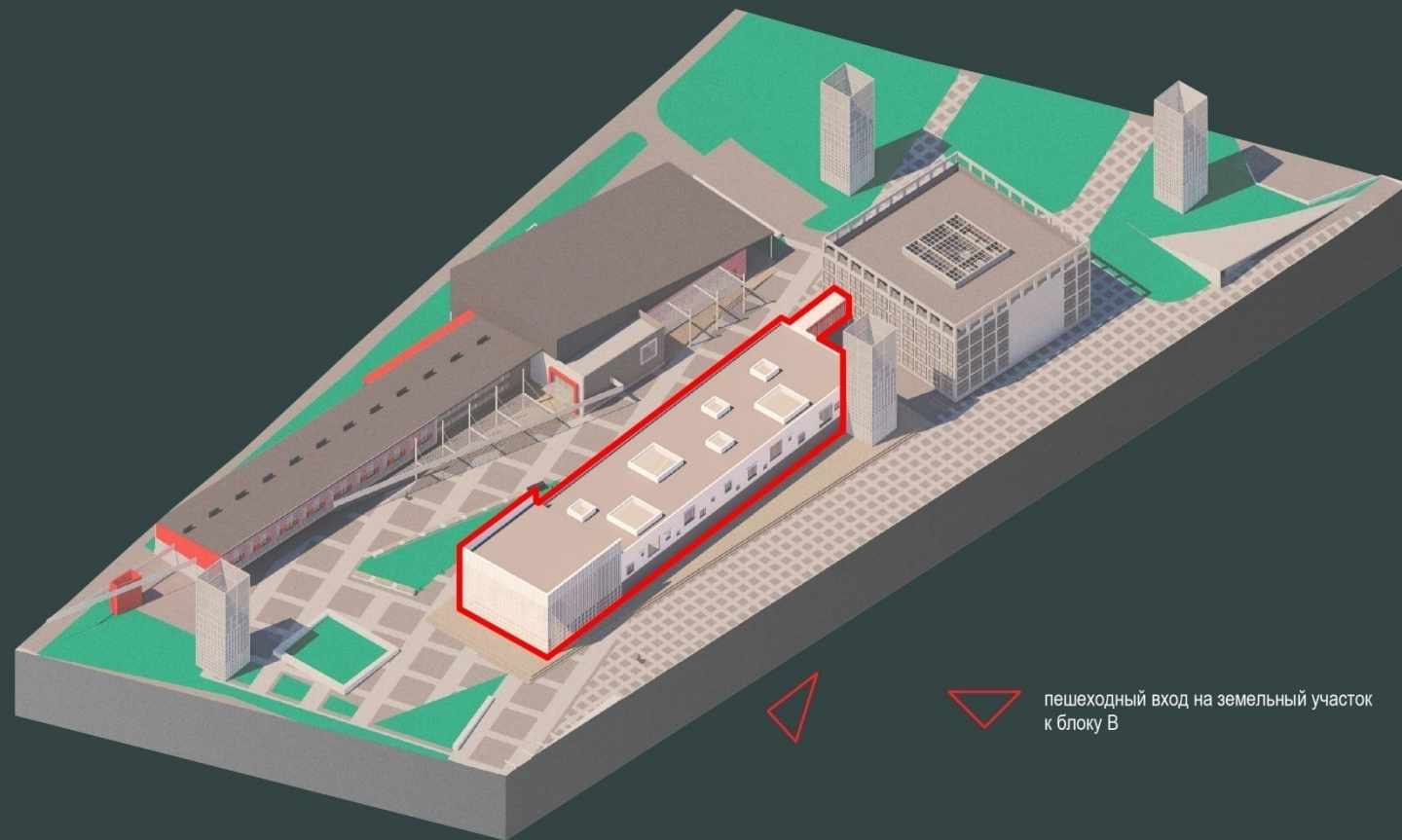
№	Наименование	Площадь, м ²
1	Прихожая	5,56
2	Кладовка	5,31
3	Санузел	5,27
4	Кухня-гостиная	33,64
Итого:		40,78

Планы квартир
в одном уровне



БЛОК В

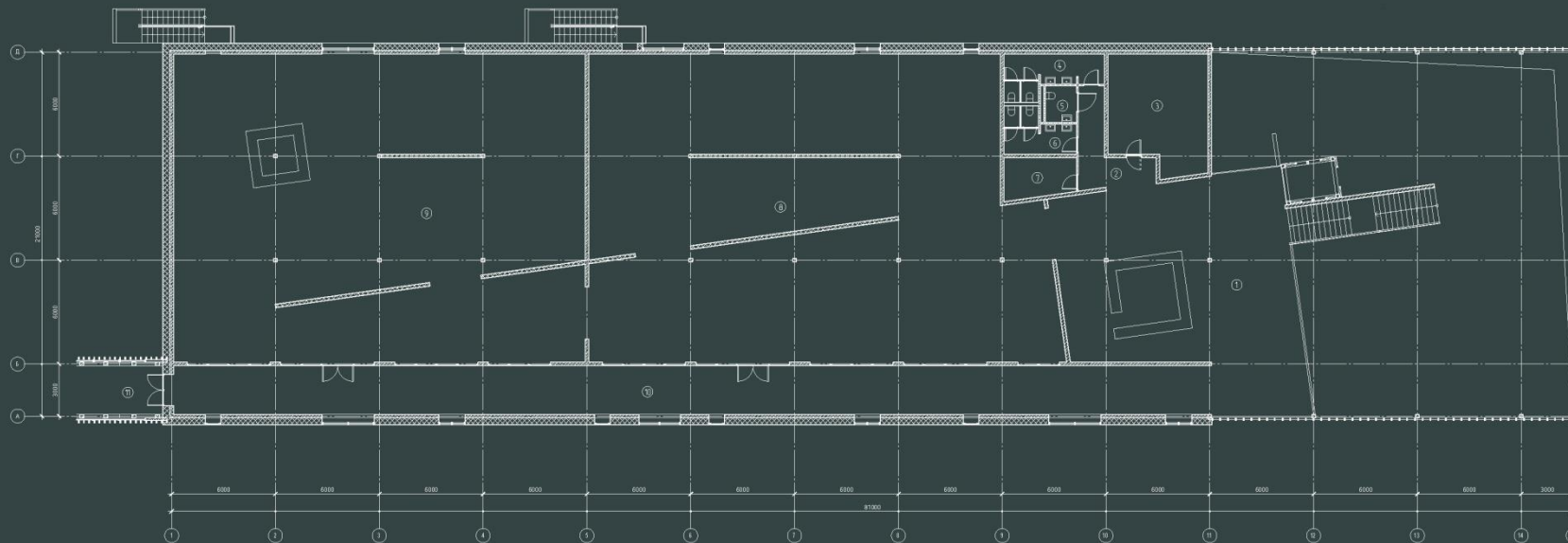
здание выставочно-лекционных помещений



пешеходный вход на земельный участок к блоку В

План 2 этажа на отм. +3,600

М 1:200



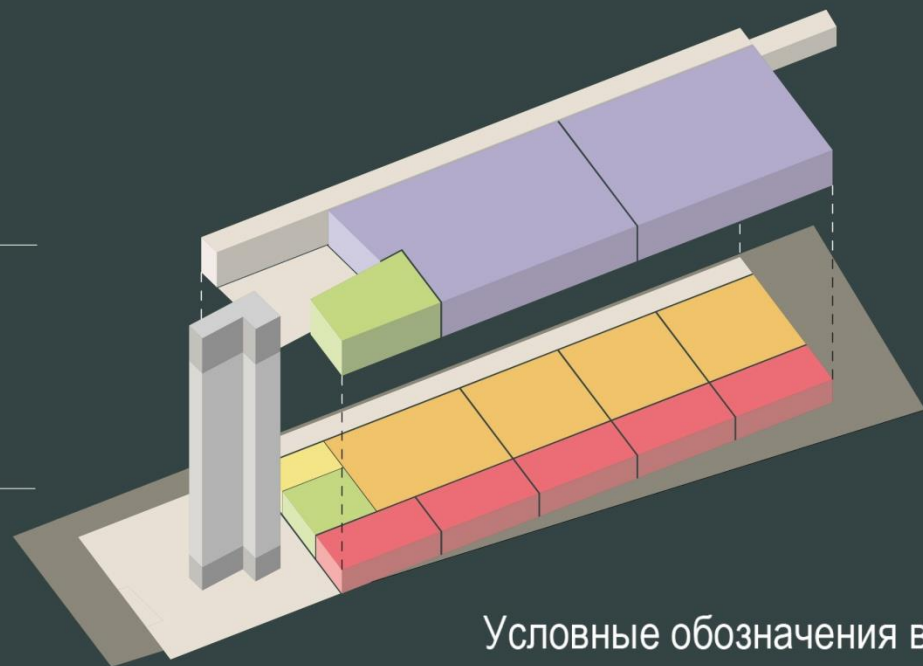
2 этаж

на отм. +3,600

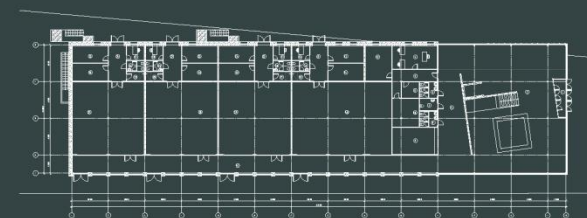


1 этаж

на отм. 0,000

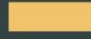


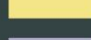
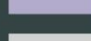
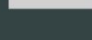


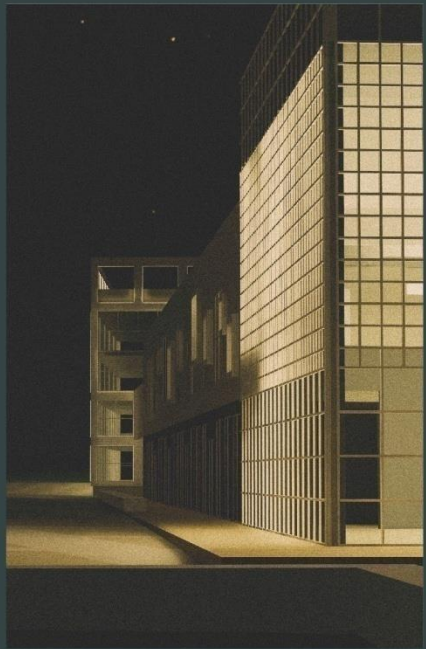
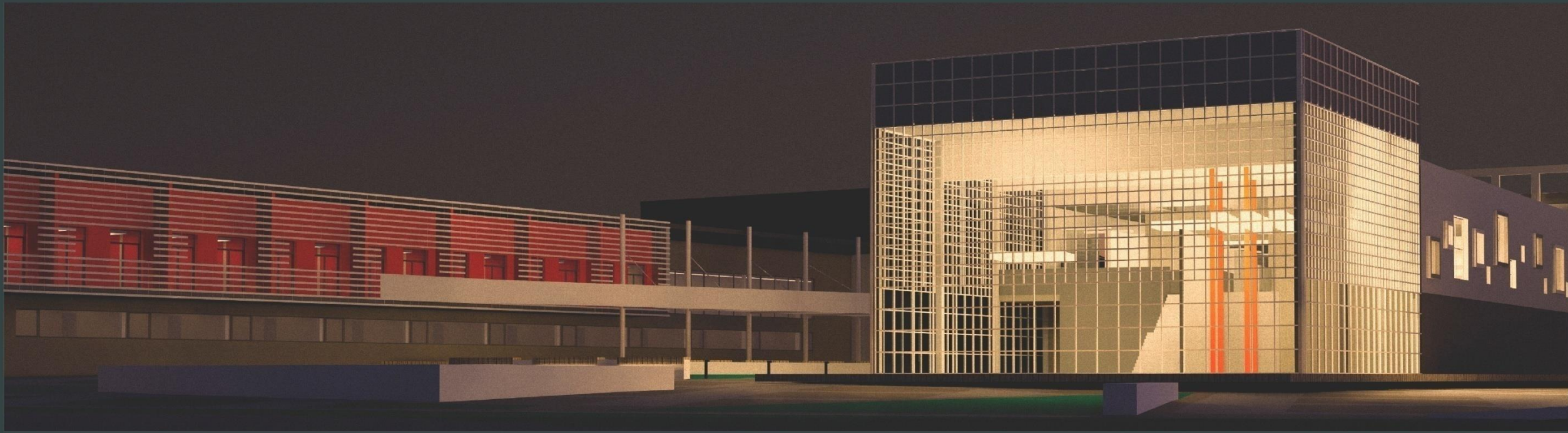
Условные обозначения взрыв-схемы



План 1 этажа
на отм. 0,000

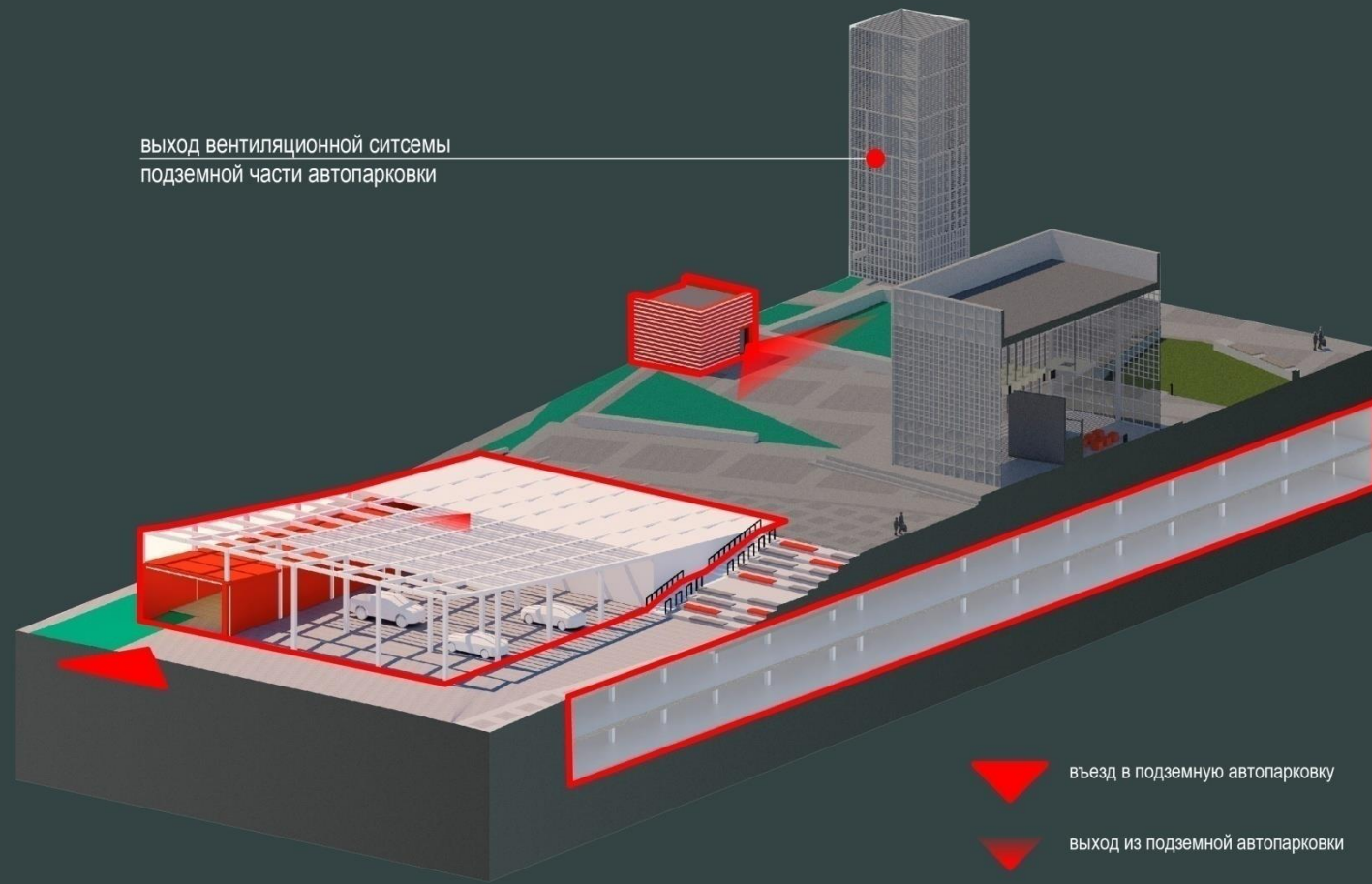
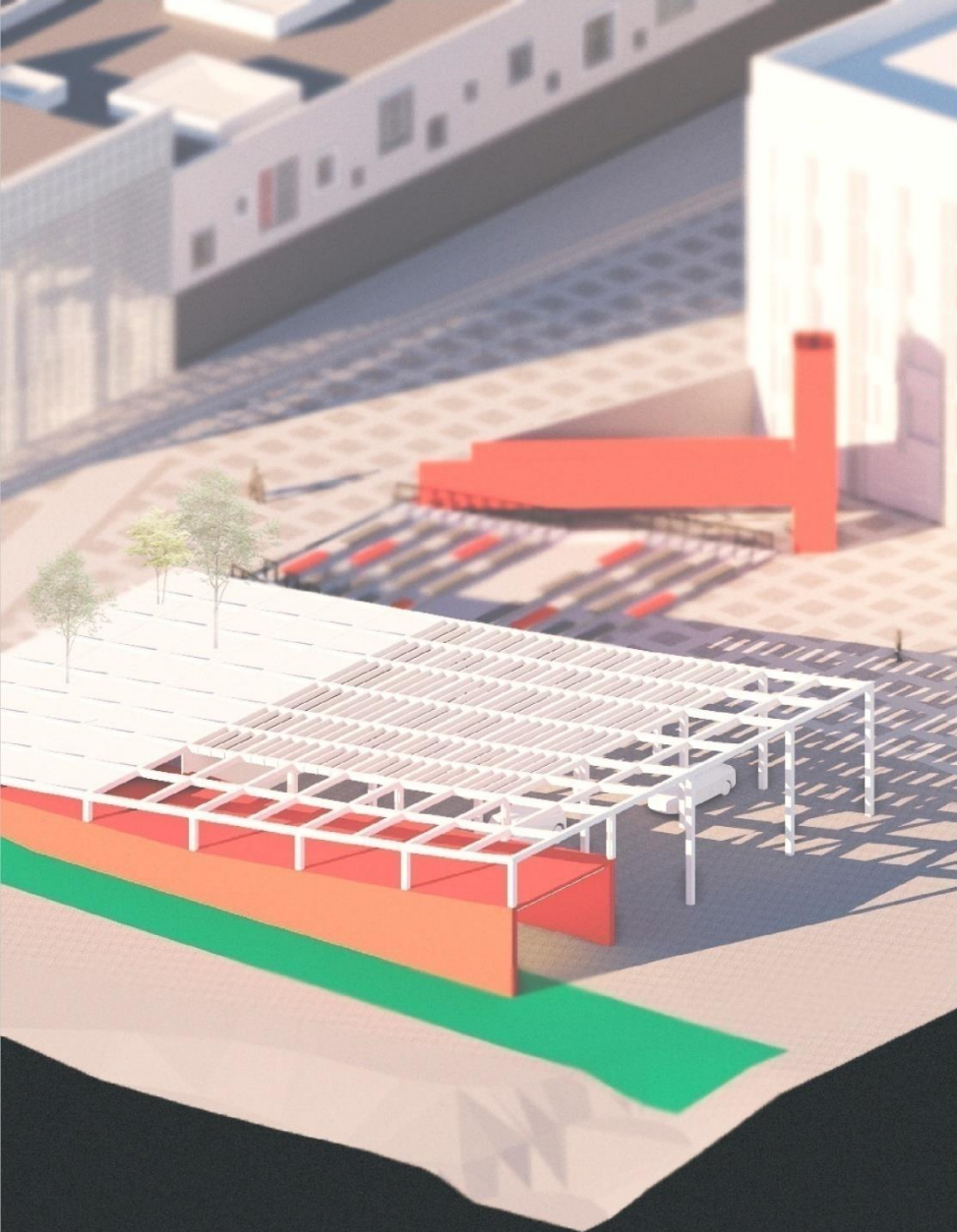
М 1:1000

-  Помещения ритейла
-  Административно-хозяйственная зона
-  Санитарно-хозяйственная зона
-  Гардероб
-  Выставочная зона
-  Вертикальная связь

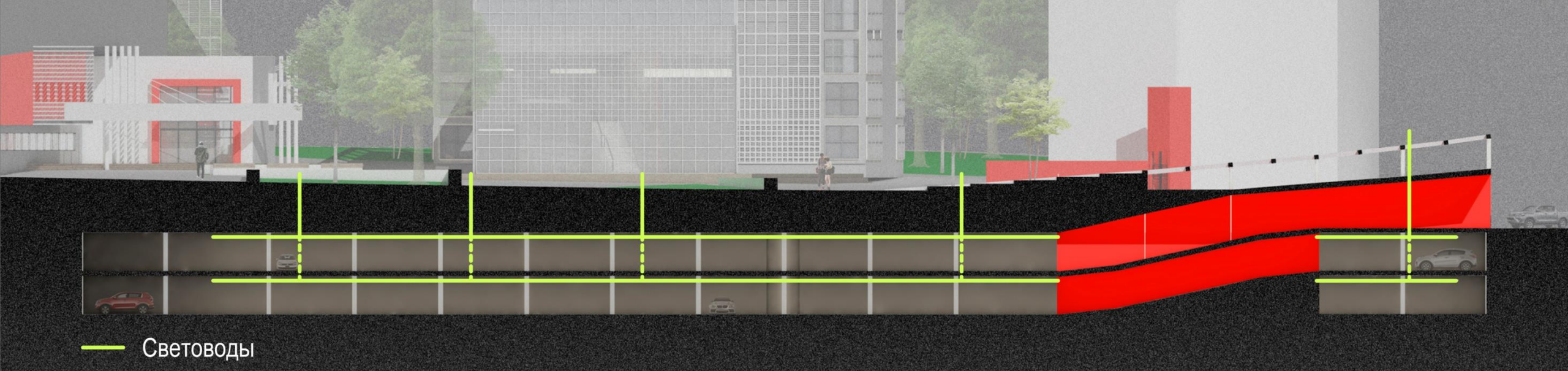


Автопарковка

выход вентиляционной системы
подземной части автопарковки



- ▼ въезд в подземную автопарковку
- ▲ выход из подземной автопарковки



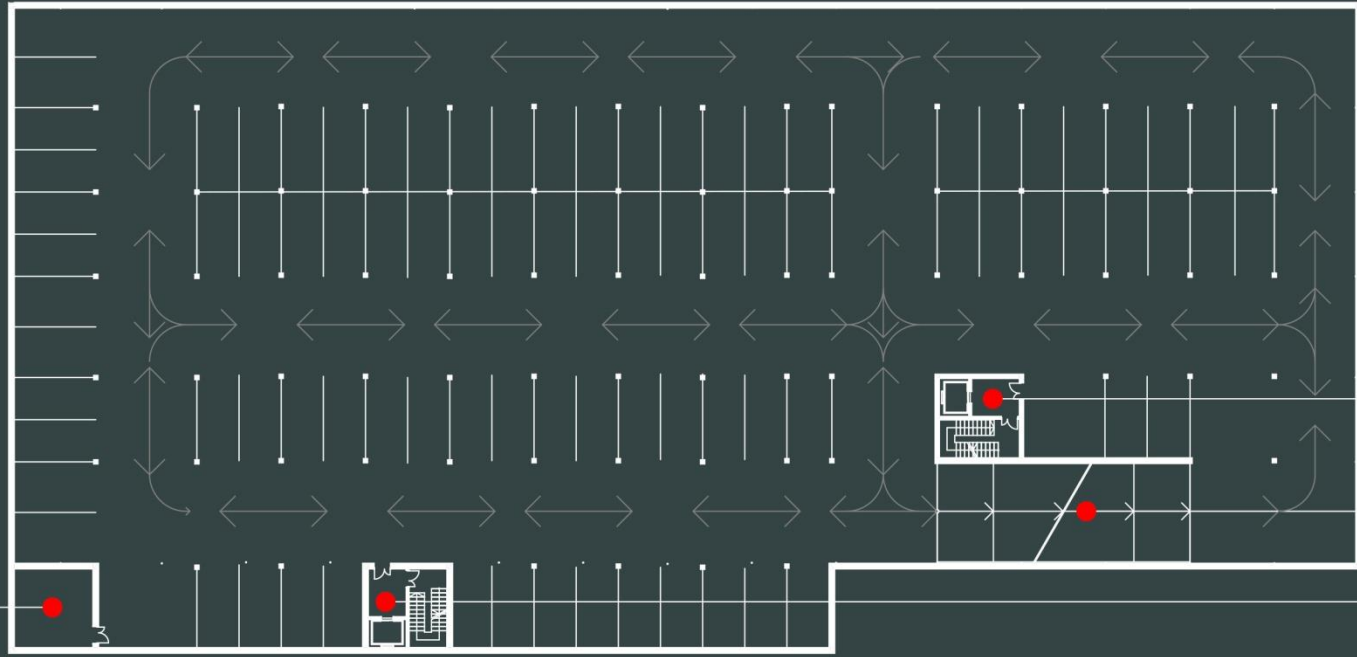
— Световоды

Типовой план автопарковки

на отм. -3,000, отм. -6,000

Общее кол-во машиномест - 148
Кол-во машиномест для МГН - 12

помещение вентиляционного оборудования

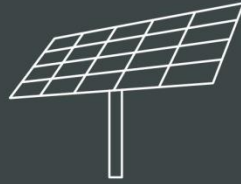


лестнично-лифтовой узел

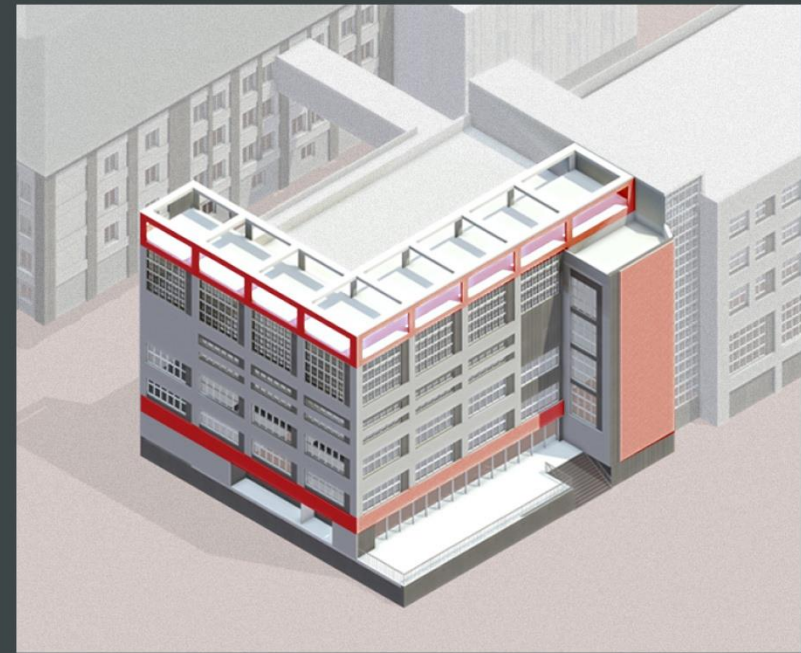
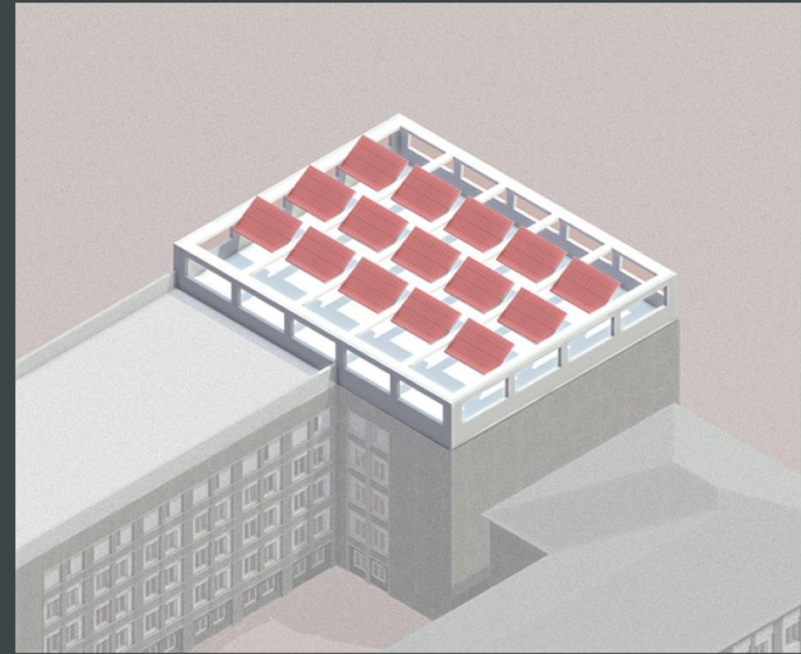
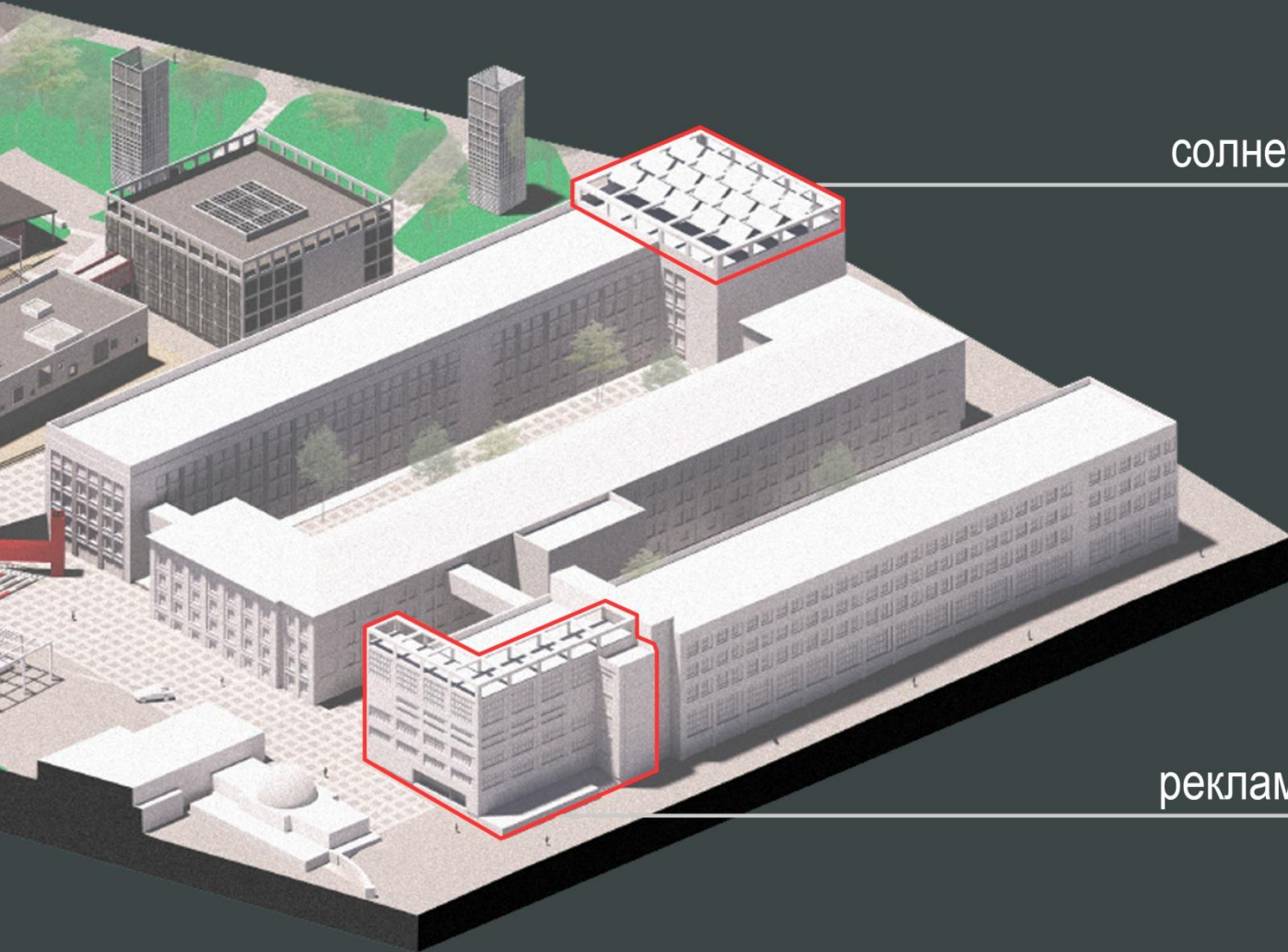
двусторонняя рампа

лестнично-лифтовой узел

МЕБЕЛЬНЫЙ КОМПЛЕКС «ЭМА»

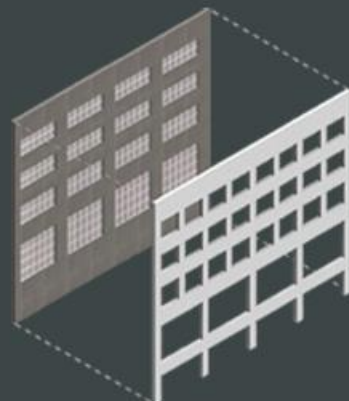
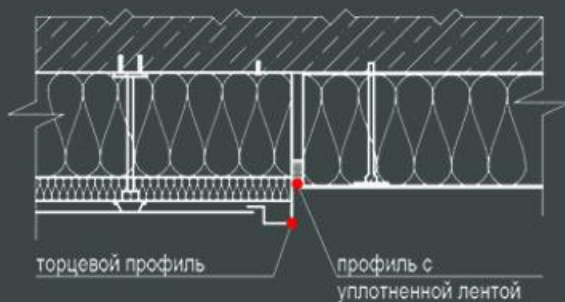
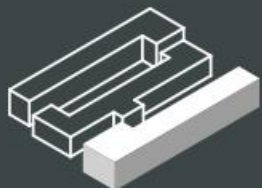


солнечные панели

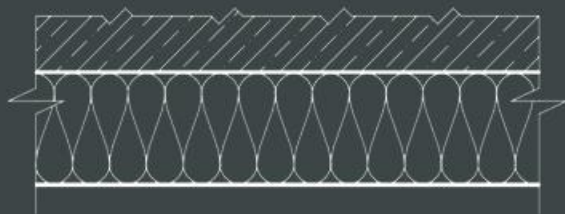
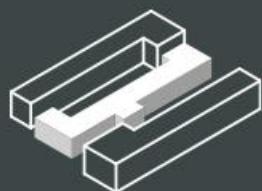


рекламные банеры

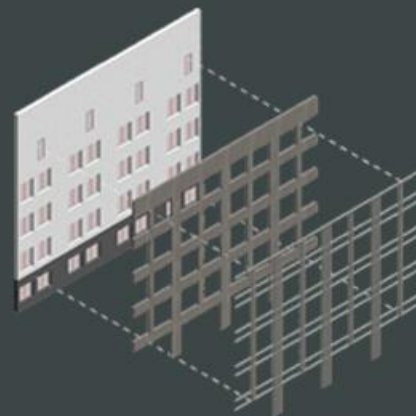
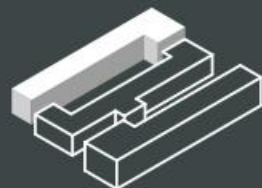
штукатурный фасад
+ вентиляционный фасад

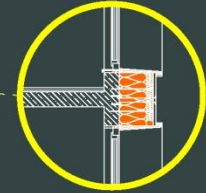
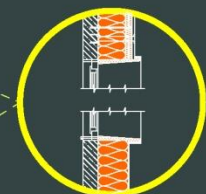
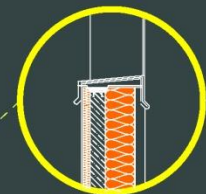
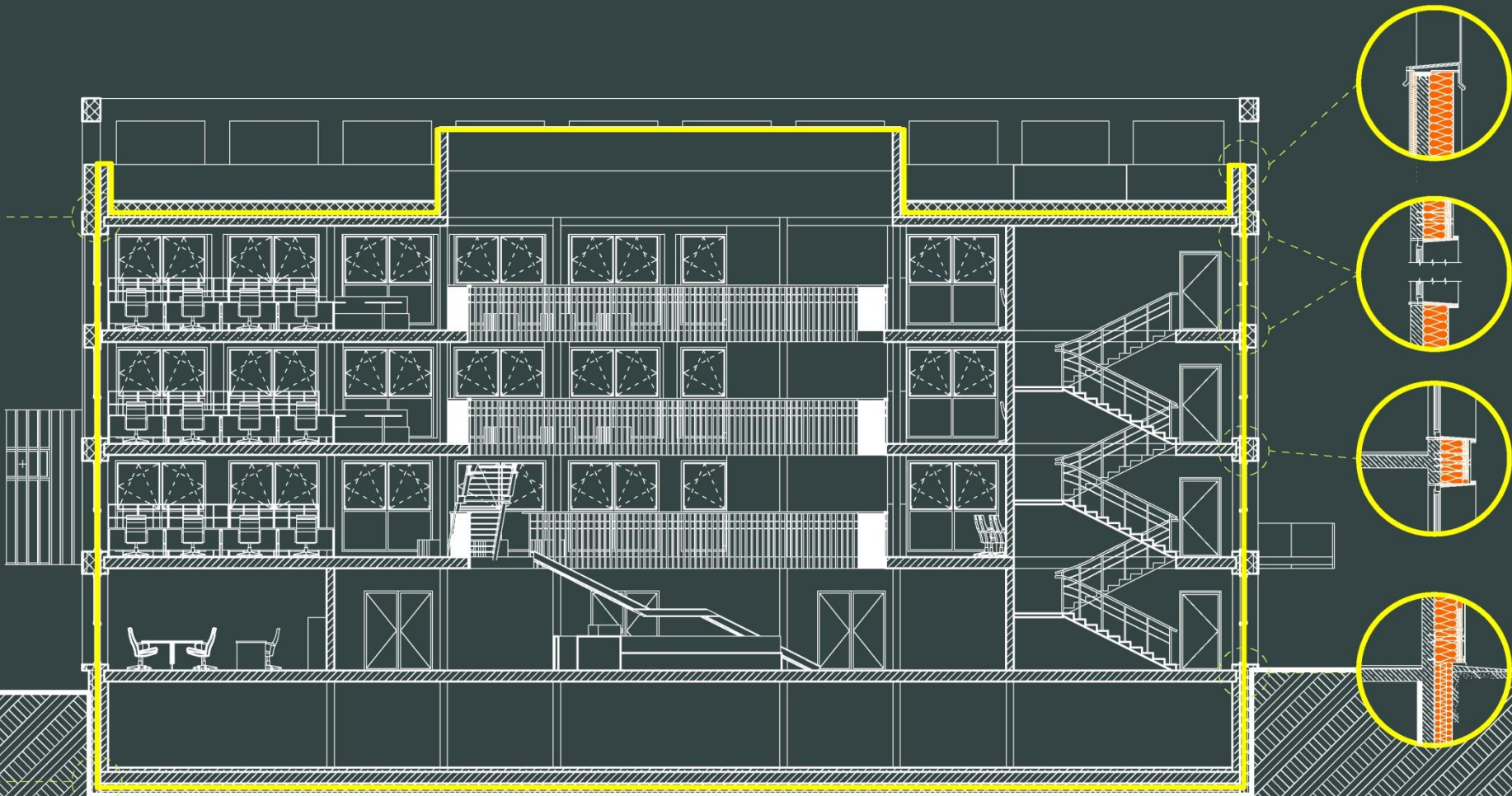
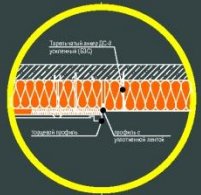


штукатурный фасад



штукатурный фасад
+ вентиляционный фасад



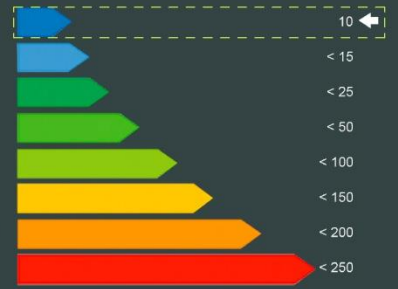


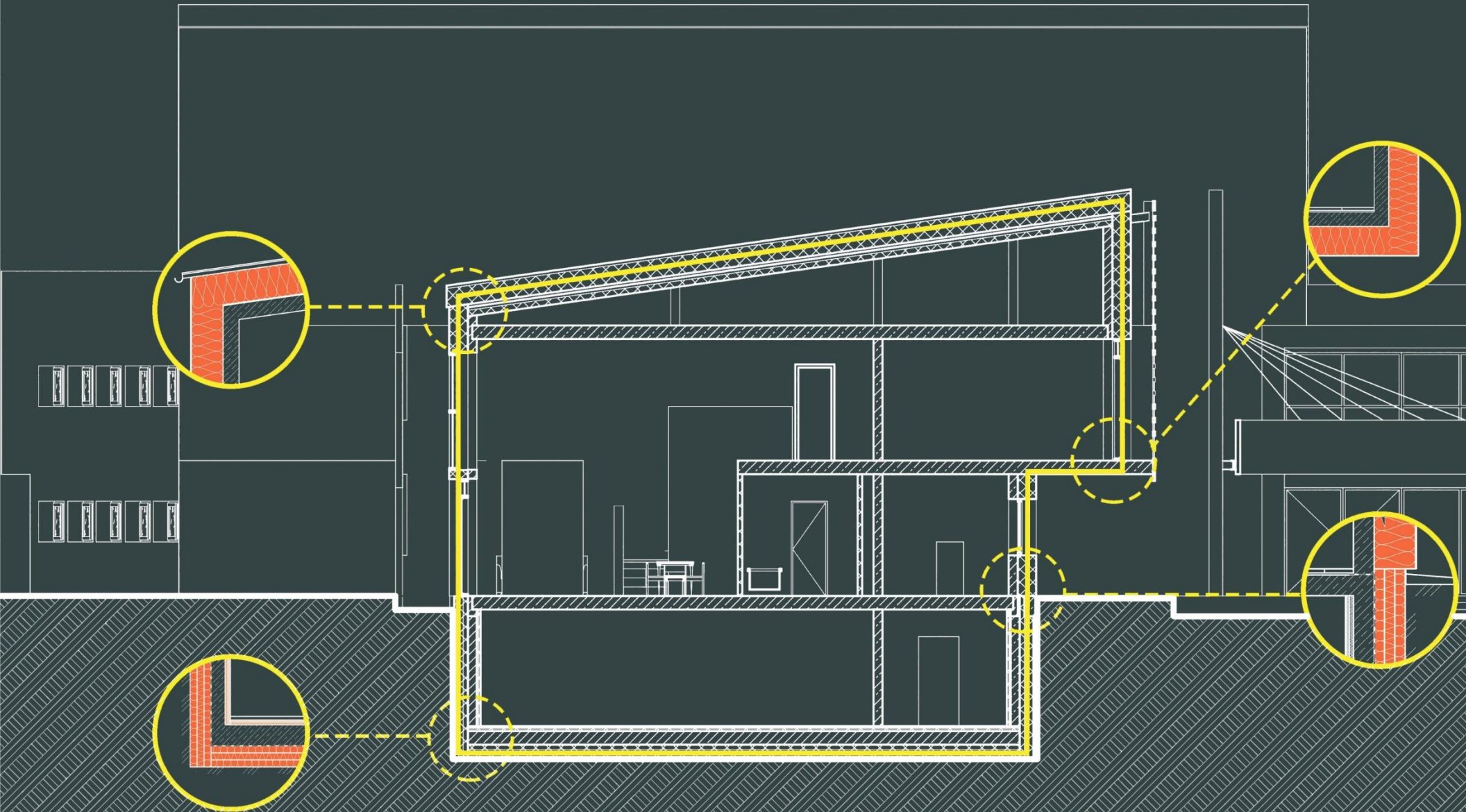
CALCULATIONS

Specific Heat Demand

Transmission Heat Losses:	88286.76 kWh/a
Ventilation Heat Losses:	30853.80 kWh/a
Total Heat Losses:	119140.56 kWh/a
Internal Heat Gains:	81805.71 kWh/a
Solar Heat Gains:	43459.16 kWh/a
Total Heat Gains:	101686.59 kWh/a
Annual Heat Demand:	17453.97 kWh/a
Specific Heat Demand:	4.12 kWh/(m ² a)

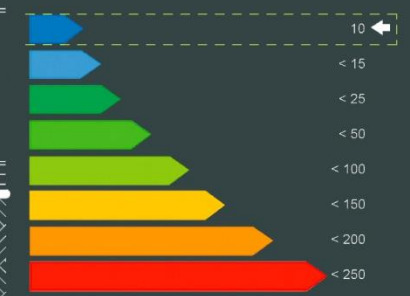
Energy efficiency classes

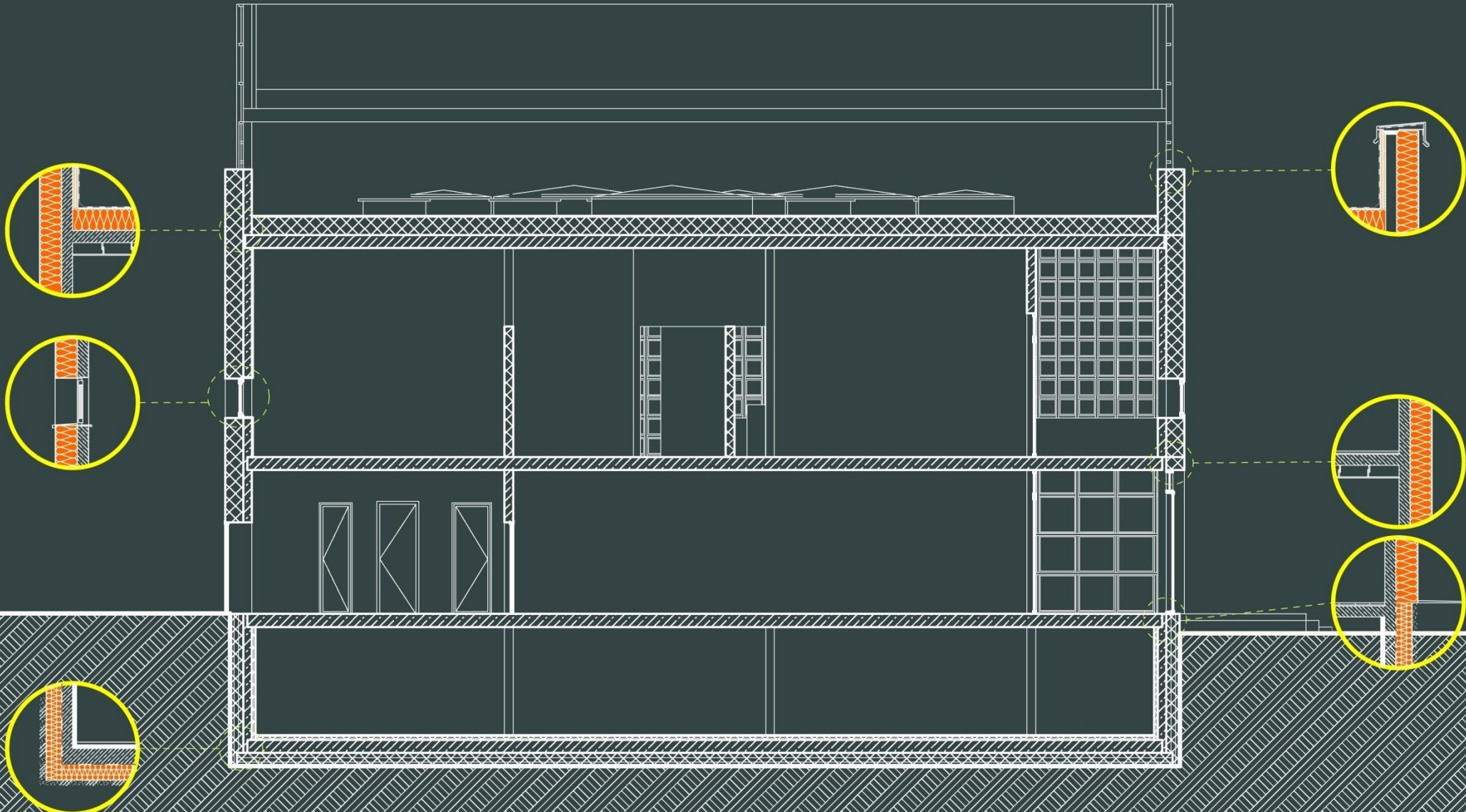




CALCULATIONS

Specific Heat Demand	
Transmission Heat Losses:	116826.76 kWh/a
Ventilation Heat Losses:	50172.95 kWh/a
Total Heat Losses:	166999.71 kWh/a
Internal Heat Gains:	77403.84 kWh/a
Solar Heat Gains:	37569.18 kWh/a
Total Heat Gains:	108772.83 kWh/a
Annual Heat Demand:	58226.88 kWh/a
Specific Heat Demand:	8.72 kWh/(m2a)



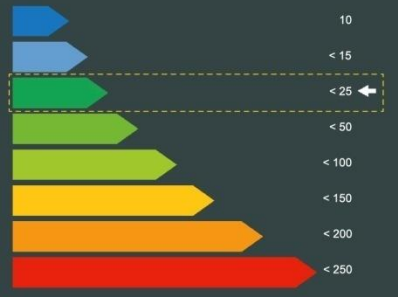


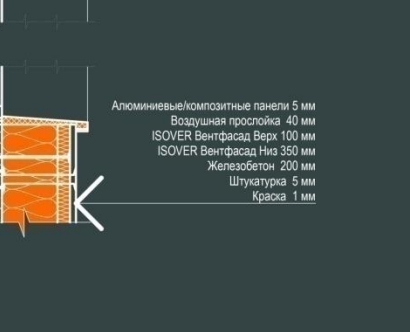
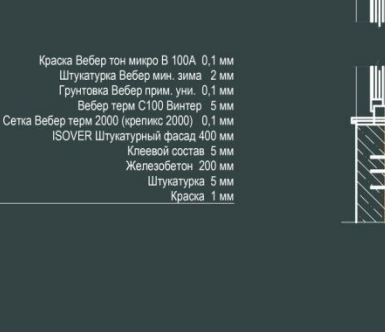
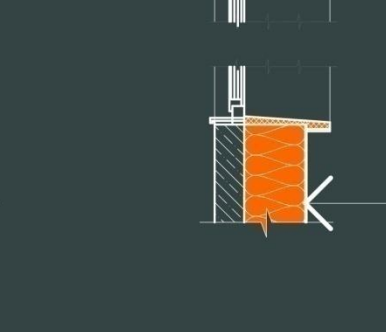
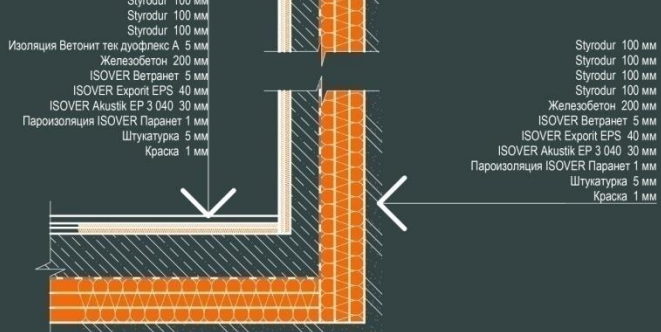
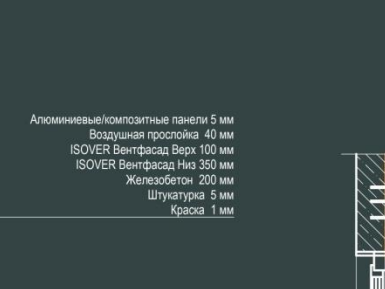
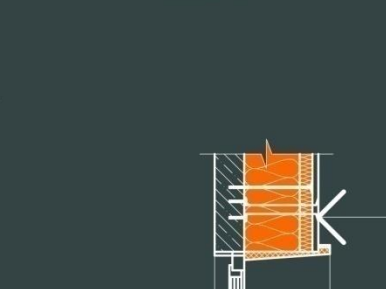
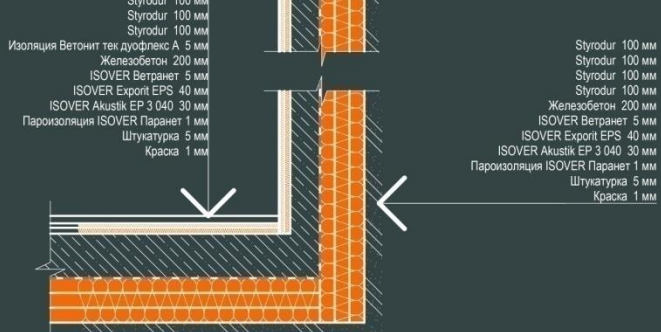
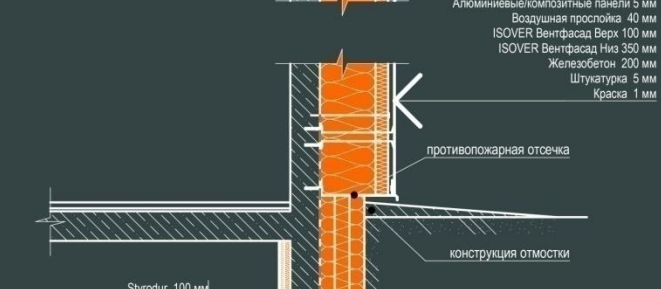
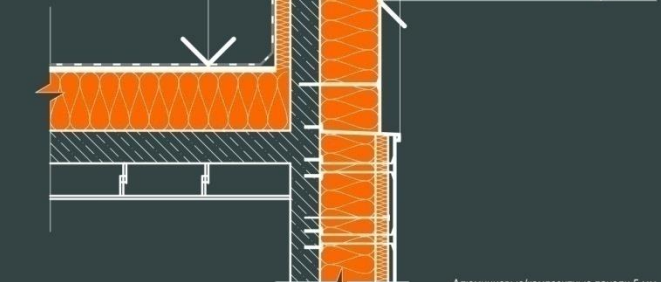
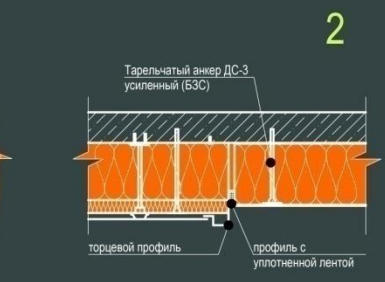
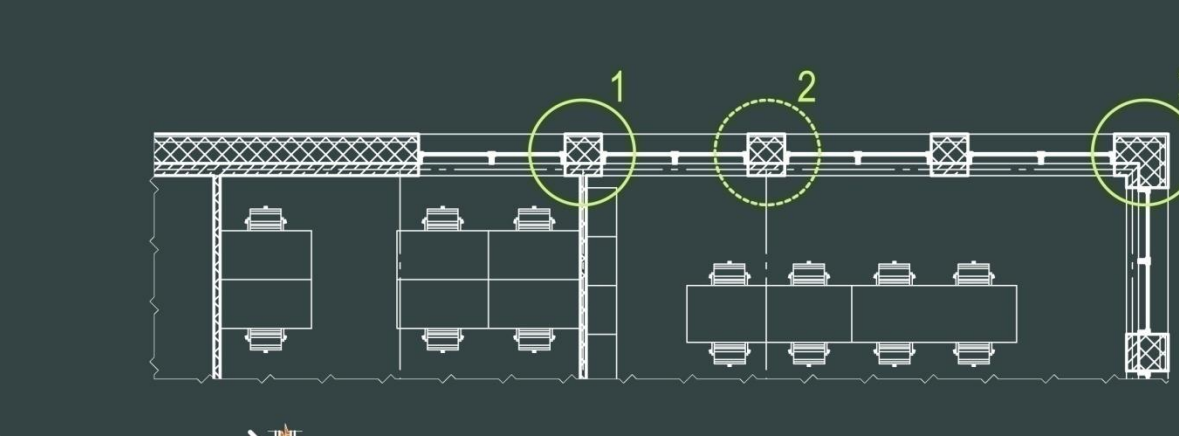
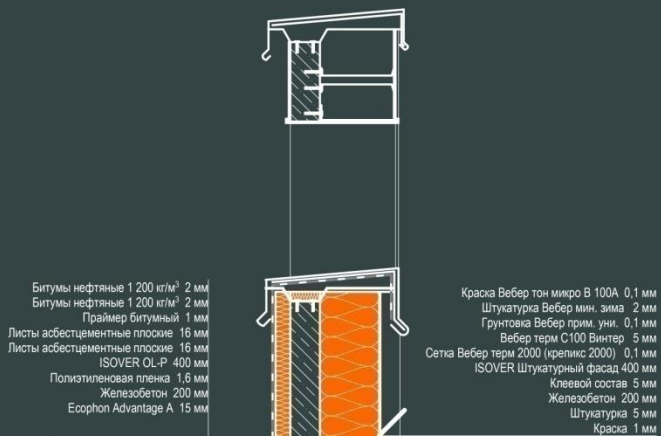
CALCULATIONS

Specific Heat Demand

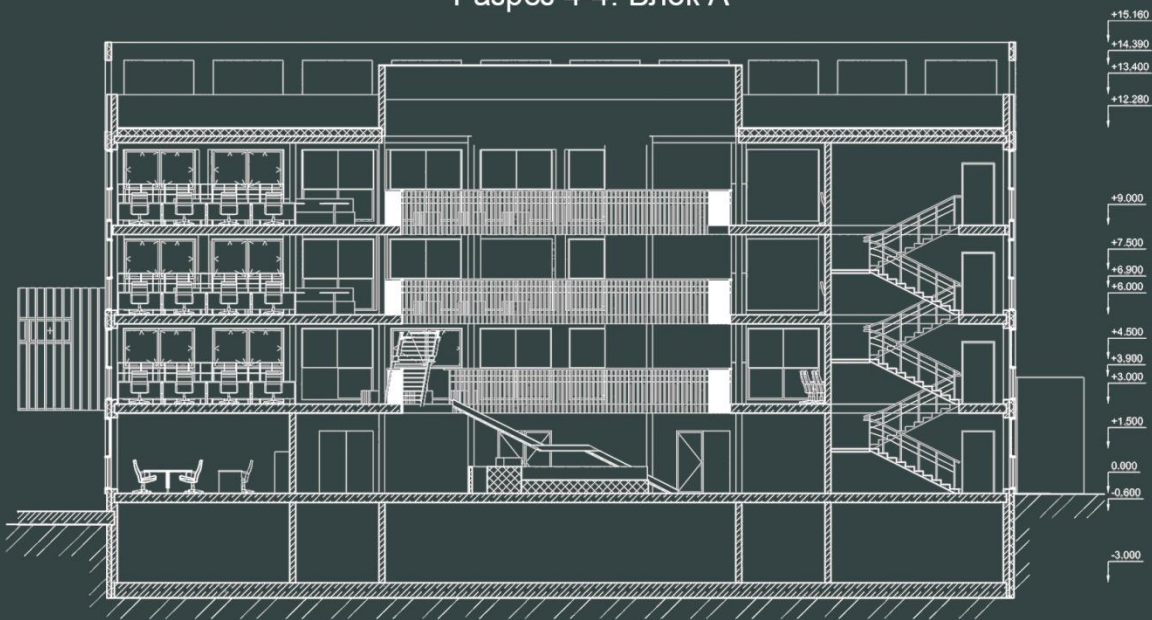
Transmission Heat Losses:	130952.37 kWh/a
Ventilation Heat Losses:	51408.32 kWh/a
Total Heat Losses:	182360.69 kWh/a
Internal Heat Gains:	88881.27 kWh/a
Solar Heat Gains:	2823.29 kWh/a
Total Heat Gains:	90214.40 kWh/a
Annual Heat Demand:	92146.29 kWh/a
Specific Heat Demand:	20.03 kWh/(m2a)

Energy efficiency classes





Разрез 4-4. Блок А



COOL-LITE® XTREME ORAÉ®

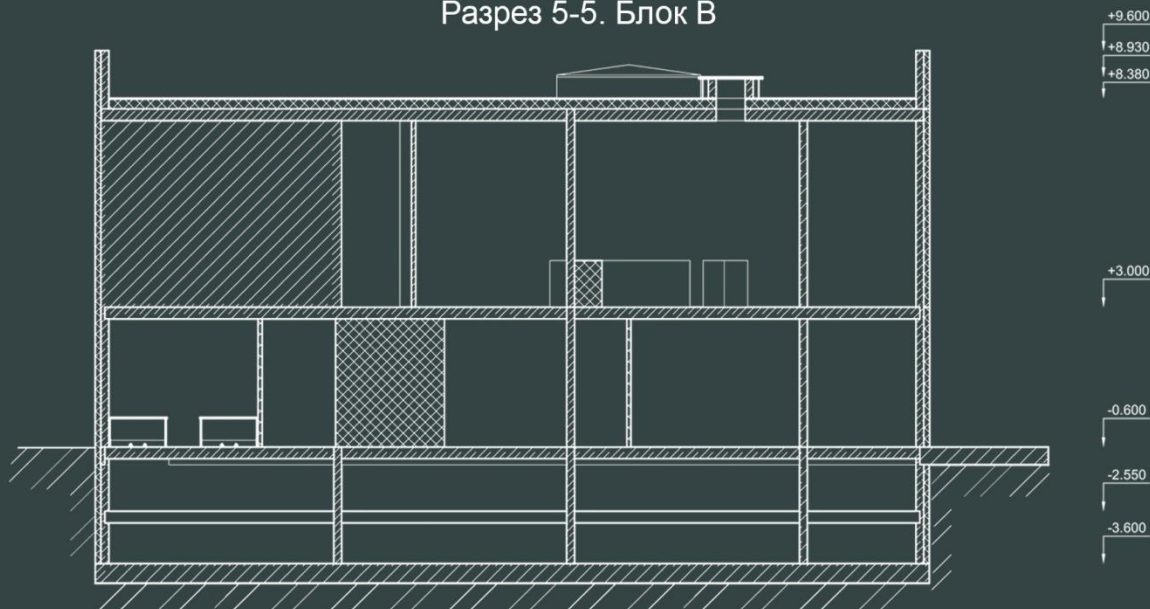
Предполагаемый углеродный след всего 7 кг CO₂ экв/м²
Высокое содержание переработанного стекла (около 70% стеклобоя)

Стекло с наименьшим содержанием углерода.

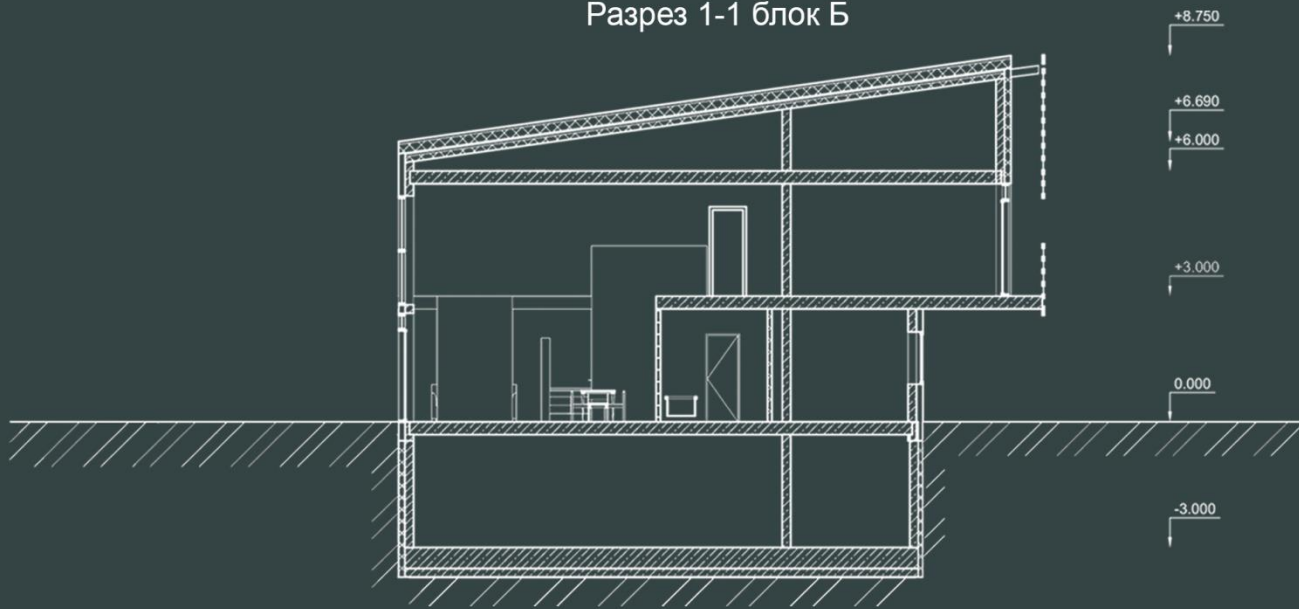
Исключительно низкий углеродный след ORAÉ®, получается за счет сочетания высокого содержания вторичного стекла (около 70% стеклобоя, из которых 55% стеклобоя из внешних источников) и возобновляемых источников энергии.

В результате новый продукт обеспечивает наименьший углеродный след. COOL-LITE® XTREME значительно снижают выбросы углекислого газа.

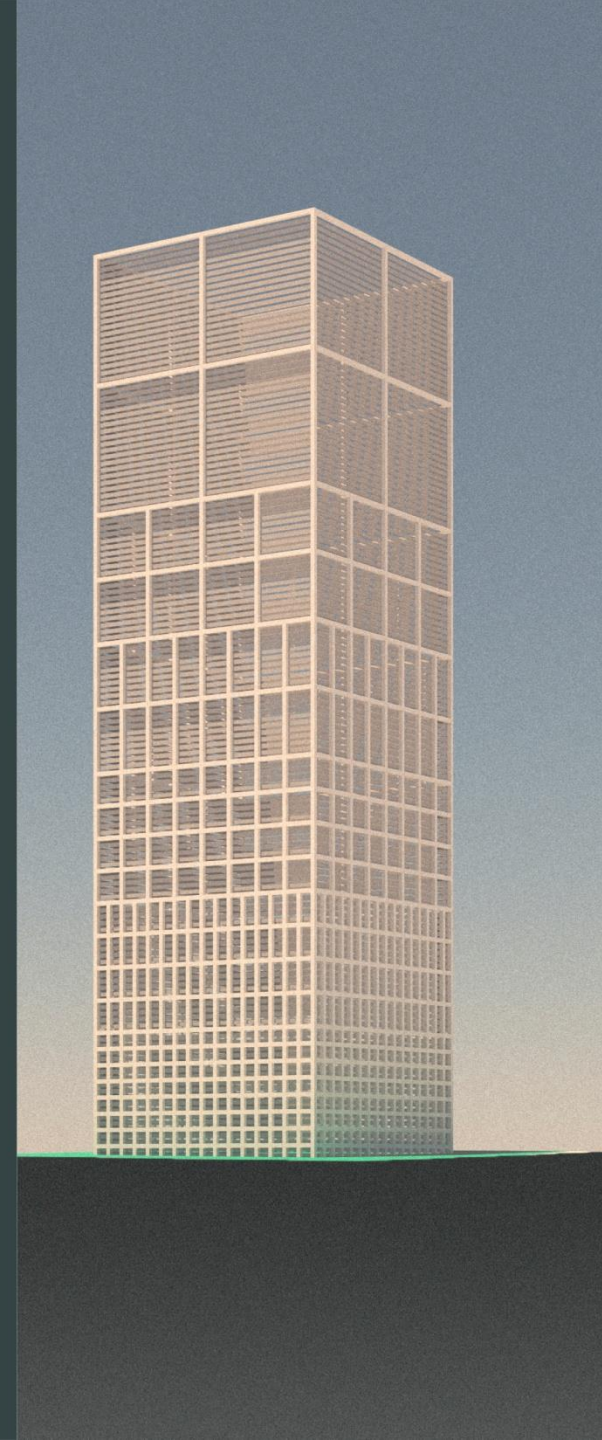
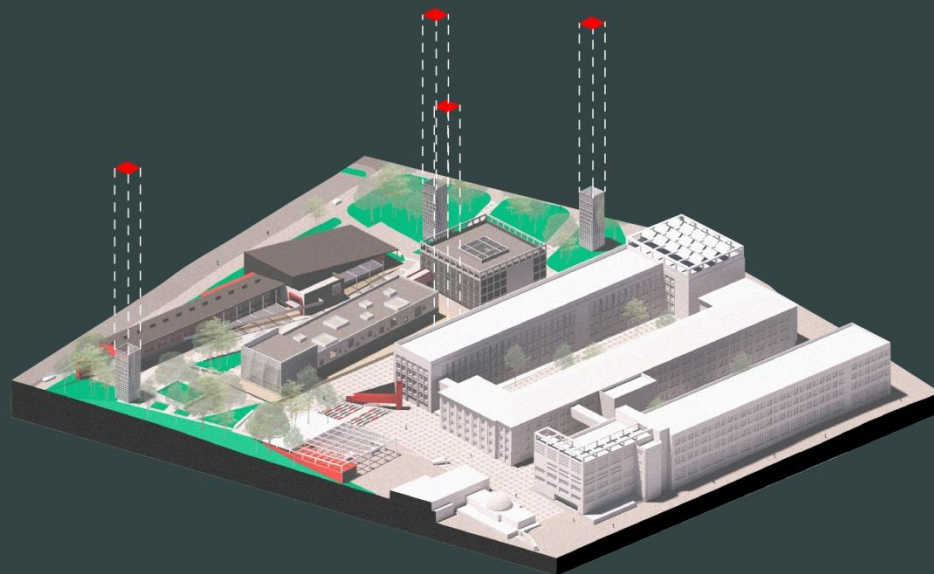
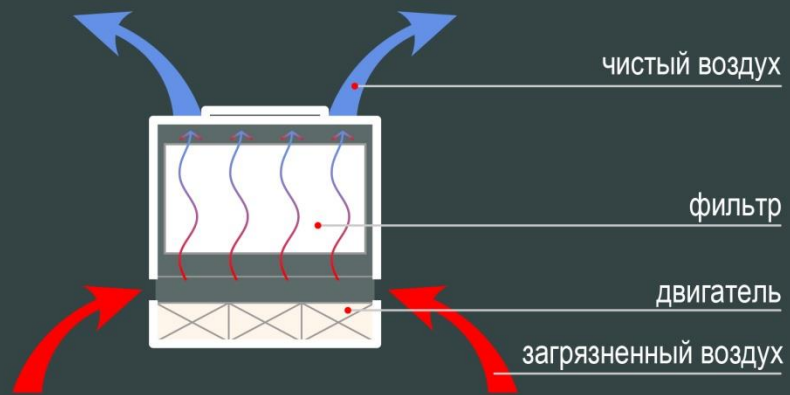
Разрез 5-5. Блок В

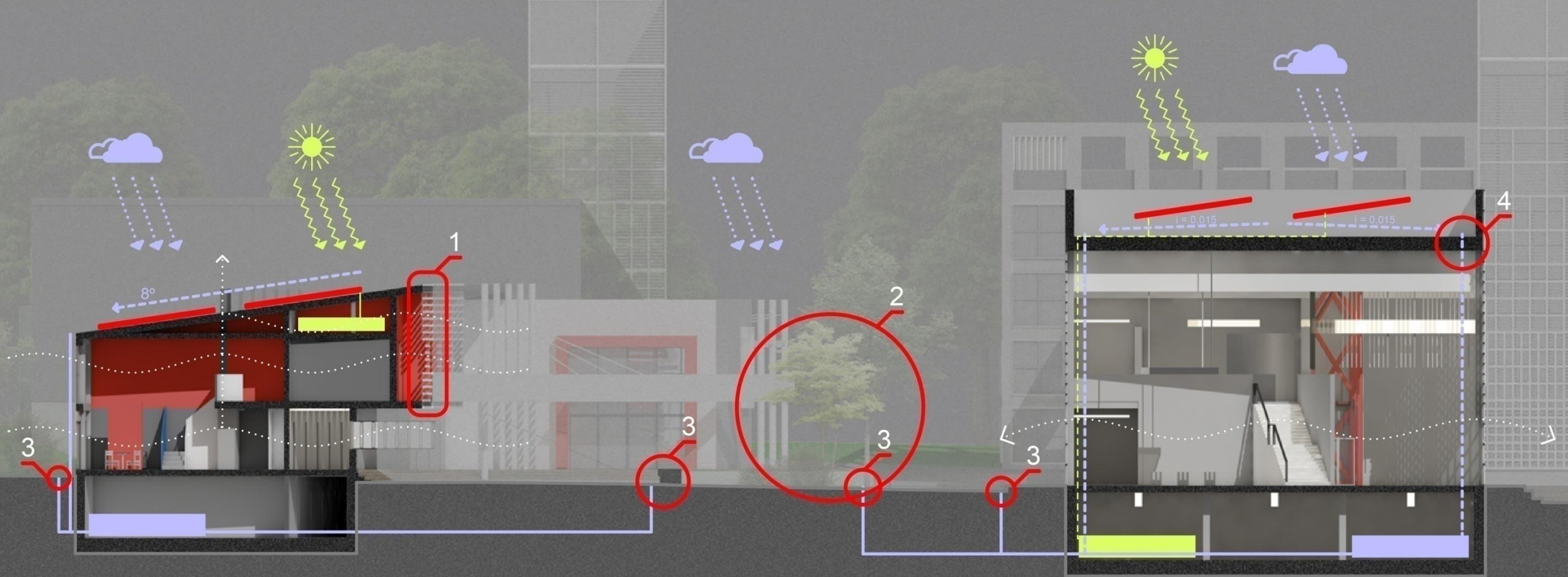


Разрез 1-1 блок Б



Система очистки наружного воздуха

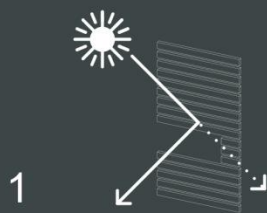




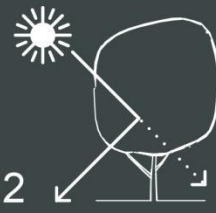
СОХРАНЕНИЕ СОЛНЕЧНОЙ ЭНЕРГИИ
(использование солнечных панелей)



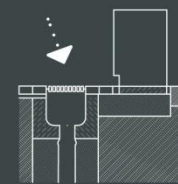
СОХРАНЕНИЕ ДОЖДЕВОЙ ВОДЫ
(сбор, очистка и использование)



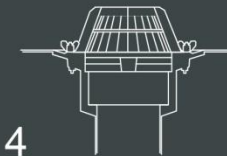
1 **МИКРОКЛИМАТ ЖИЛЫХ КОМНАТ**
(деление общественной и частной зон, снижение избытка солнечной энергии)



2 **ОЧИСТКА ВОЗДУХА**
(зеленые насаждения)



3 **СБОР ДОЖДЕВОЙ ВОДЫ**
(ливневая канализация)



4 **СБОР ДОЖДЕВОЙ ВОДЫ**
(водоприемники на кровлях зданий)

